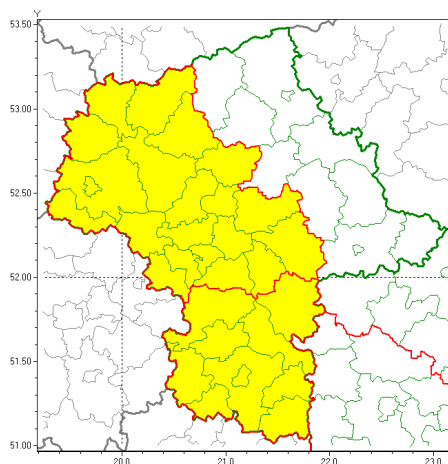




Zasięg ostrzeżeń w województwie

Silny wiatr
2022-01-27 12:57



WOJEWÓDZTWO MAZOWIECKIE
OSTRZEŻENIA METEOROLOGICZNE ZBIORCZO NR 18
WYKAZ OBOWIĄZUJĄCYCH OSTRZEŻEŃ
o godz. 12:57 dnia 27.01.2022

Zjawisko/Stopień zagrożenia	Silny wiatr/1
Obszar (w nawiasie numer ostrzeżenia dla powiatu)	powiaty: ciechanowski(12), gostyniński(11), grodziski(10), legionowski(11), miński(10), mławski(12), nowodworski(11), otwocki(10), piaseczyński(10), Płock(11), płocki(11), płoński(12), pruszkowski(10), pułtuski(11), sierpecki(11), sochaczewski(10), Warszawa(10), warszawski zachodni(10), wołomiński(11), uromiński(11), yardowski(10)
Ważność	od godz. 21:00 dnia 27.01.2022 do godz. 07:00 dnia 28.01.2022
Prawdopodobieństwo	85%
Przebieg	Prognozuje się wystąpienie silnego wiatru o średniej prędkości od 25 km/h do 40 km/h, w porywach do 75 km/h, nad ranem i rano przejdzie ciwo do 90 km/h, z kierunków zachodnich. Nad ranem i rano możliwe lokalnie krótkotrwałe burze.
SMS	IMGW-PIB OSTRZEŻEGA: WIATR/1 mazowieckie (21 powiatów) od 21:00/27.01 do 07:00/28.01.2022 prędkość do 40 km/h, porywy do 90 km/h, SW-NW. Dotyczy powiatów: ciechanowski, gostyniński, grodziski, legionowski, miński, mławski, nowodworski, otwocki, piaseczyński, Płock, płocki, płoński, pruszkowski, pułtuski, sierpecki, sochaczewski, Warszawa, warszawski zachodni, wołomiński, uromiński i yardowski.
RSO	Woj. mazowieckie (21 powiatów), IMGW-PIB wydał ostrzeżenie pierwszego stopnia o silnym wietrze
Uwagi	W związku z dynamiczną sytuacją meteorologiczną, ostrzeżenie może być aktualizowane.
Zjawisko/Stopień zagrożenia	Silny wiatr/1



Obszar (w nawiasie numer ostrzeżenia dla powiatu)	powiaty: białobrzeski(10), garwoliński(10), grójecki(10), kozienicki(10), lipski(10), przysuski(10), Radom(10), radomski(10), szydłowiecki(10), zwoleński(10)
Ważność	od godz. 23:00 dnia 27.01.2022 do godz. 10:00 dnia 28.01.2022
Prawdopodobieństwo	85%
Przebieg	Prognozuje się wystąpienie silnego wiatru o średniej prędkości od 25 km/h do 40 km/h, w porywach do 75 km/h, nad ranem i rano przejdzie do 90 km/h, z kierunków zachodnich. Nad ranem i rano możliwe lokalnie krótkotrwałe burze.
SMS	IMGW-PIB OSTRZEŻENIE: WIATR/1 mazowieckie (10 powiatów) od 23:00/27.01 do 10:00/28.01.2022 prędkość do 40 km/h, porywy do 90 km/h, SW-NW. Dotyczy powiatów: białobrzeski, garwoliński, grójecki, kozienicki, lipski, przysuski, Radom, radomski, szydłowiecki i zwoleński.
RSO	Woj. mazowieckie (10 powiatów), IMGW-PIB wydał ostrzeżenie pierwszego stopnia o silnym wietrze
Uwagi	W związku z dynamiczną sytuacją meteorologiczną, ostrzeżenie może być aktualizowane.
Dyrektor synoptyk IMGW-PIB	Michał Folwarski
<p>Opracowanie niniejsze i jego format, jako przedmiot prawa autorskiego podlega ochronie prawnej, zgodnie z przepisami ustawy z dnia 4 lutego 1994r o prawie autorskim i prawach pokrewnych (dz. U. z 2006 r. Nr 90, poz. 631 z późn. zm.). Wszelkie dalsze udostępnianie, rozpowszechnianie (przedruk, kopiowanie, wiadomości sms) jest dozwolone wyłącznie w formie dosłownej z bezwzględnym wskazaniem źródła informacji tj. IMGW-PIB.</p>	