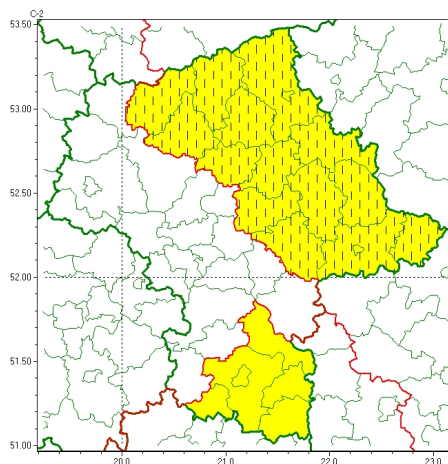




Zasięg ostrzeżeń w województwie

Opady mroźne
2022-11-23 12:11



WOJEWÓDZTWO MAZOWIECKIE OSTRZE ENIA METEOROLOGICZNE ZBIORCZO NR 232 WYKAZ OBOWIĄZUJĄCYCH CYCHOSTRZEŃ o godz. 12:11 dnia 23.11.2022

Zjawisko/Stopień zagrożenia	Opady mroźne/1
Obszar (w nawiasie numer ostrzeżenia dla powiatu)	powiaty: kozienicki(85), lipski(90), Radom(91), radomski(91), szydłowiecki(91), zwoleński(90)
Ważność	od godz. 21:00 dnia 23.11.2022 do godz. 03:00 dnia 24.11.2022
Prawdopodobieństwo	70%
Przebieg	Prognozowane są słabe opady mroźnego deszczu lub młotki powodujące gołoled.
SMS	IMGW-PIB OSTRZEGA: MROŹNE OPADY/1 mazowieckie (6 powiatów) od 21:00/23.11 do 03:00/24.11.2022 mroźne opady, drogi liskie. Dotyczy powiatów: kozienicki, lipski, Radom, radomski, szydłowiecki i zwoleński.
RSO	Woj. mazowieckie (6 powiatów), IMGW-PIB wydał ostrzeżenie pierwszego stopnia o opadach mroźnych
Uwagi	Brak.
Zjawisko/Stopień zagrożenia	Opady mroźne/1 ZMIANA
Obszar (w nawiasie numer ostrzeżenia dla powiatu)	powiaty: ciechanowski(70), łosicki(80), makowski(74), miński(78), mławski(75), ostrołęcki(78), Ostrołęka(77), ostrowski(80), przasnyski(74), pułtuski(75), Siedlce(82), siedlecki(82), sokołowski(84), węgrowski(82), wołomiński(78), wyszkowski(77)
Ważność	od godz. 09:55 dnia 23.11.2022 do godz. 22:00 dnia 23.11.2022
Prawdopodobieństwo	70%
Przebieg	Miejscami prognozowane są słabe opady mroźnego deszczu lub młotki powodujące gołoled.



SMS	IMGW-PIB OSTRZEGA: MARZNI CEOPADY/1 mazowieckie (16 powiatów) od 09:55/23.11 do 22:00/23.11.2022 marzn ceopady, drogi liskie. Dotyczy powiatów: ciechanowski, łosicki, makowski, miński, mławski, ostrołęcki, Ostrołęka, ostrowski, przasnyski, pułtuski, Siedlce, siedlecki, sokołowski, węgrowski, wołomiński i wyszkowski.
RSO	Woj. mazowieckie (16 powiatów), IMGW-PIB wydał ostrzeżenie pierwszego stopnia o opadach marznych
Uwagi	Brak.
<p>Opracowanie niniejsze i jego format, jako przedmiot prawa autorskiego podlega ochronie prawnej, zgodnie z przepisami ustawy z dnia 4 lutego 1994r o prawie autorskim i prawach pokrewnych (dz. U. z 2006 r. Nr 90, poz. 631 z późn. zm.). Wszelkie dalsze udostępnianie, rozpowszechnianie (przedruk, kopiowanie, wiadomości sms) jest dozwolone wyłącznie w formie dosłownej z bezwzględnym wskazaniem źródła informacji tj. IMGW-PIB.</p>	