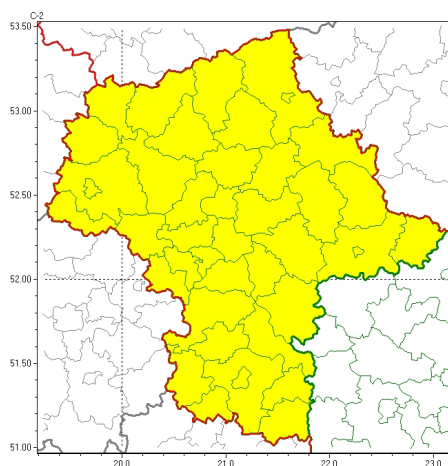




Zasięg ostrzeżeń w województwie

Opady marznące
2023-03-01 11:13



WOJEWÓDZTWO MAZOWIECKIE OSTRZEŻENIA METEOROLOGICZNE ZBIORCZO NR 38 WYKAZ OBYWÓW ZUJ CYCH OSTRZEŻENIE o godz. 11:13 dnia 01.03.2023

Zjawisko/Stopień zagrożenia	Opady marznące/1
Obszar (w nawiasie numer ostrzeżenia dla powiatu)	powiaty: białobrzeski(14), ciechanowski(12), garwoliński(13), gostyniński(14), grodziski(14), grójecki(15), kozienicki(13), legionowski(10), lipski(14), łosicki(12), makowski(14), miński(10), mławski(13), nowodworski(11), ostrołęcki(14), Ostrołęka(14), ostrowski(11), otwocki(12), piaseczyński(13), Płock(14), płocki(14), płoński(11), pruszkowski(13), przasnyski(14), przysuski(13), pułtowski(11), Radom(14), radomski(14), Siedlce(12), siedlecki(12), sierpecki(12), sochaczewski(13), sokołowski(11), szydłowiecki(15), Warszawa(11), warszawski zachodni(12), węgrowski(11), wołomiński(11), wyszkowski(11), zwoleński(14), uromiński(13), yardowski(14)
Ważność	od godz. 18:00 dnia 01.03.2023 do godz. 09:00 dnia 02.03.2023
Prawdopodobieństwo	70%
Przebieg	Prognozowane są słabe opady marznącego deszczu lub mławki powodujące gołolę.
SMS	IMGW-PIB OSTRZEŻENIA: MARZNIĄCE OPADY/1 mazowieckie (wszystkie powiaty) od 18:00/01.03 do 09:00/02.03.2023 marznące opady, drogi liskie. Dotyczy powiatów: wszystkie powiaty.
RSO	Woj. mazowieckie (wszystkie powiaty), IMGW-PIB wydał ostrzeżenie pierwszego stopnia o opadach marzących
Uwagi	Brak.

Opracowanie niniejsze i jego format, jako przedmiot prawa autorskiego podlega ochronie prawnej, zgodnie z przepisami ustawy z dnia 4 lutego 1994r o prawie autorskim i prawach pokrewnych (dz. U. z 2006 r. Nr 90, poz. 631 z późn. zm.).

Wszelkie dalsze udostępnianie, rozpowszechnianie (przedruk, kopiowanie, wiadomości sms) jest dozwolone wyłącznie w formie dosłownej z bezwzględnym wskazaniem źródła informacji tj. IMGW-PIB.