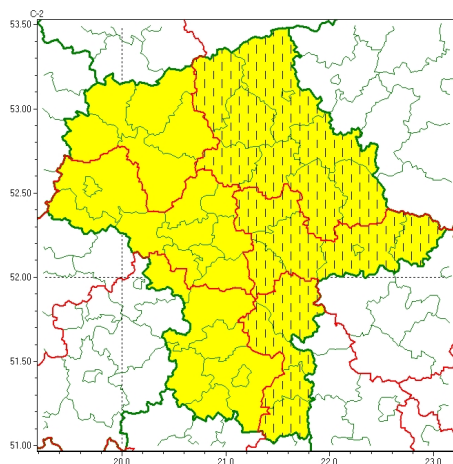


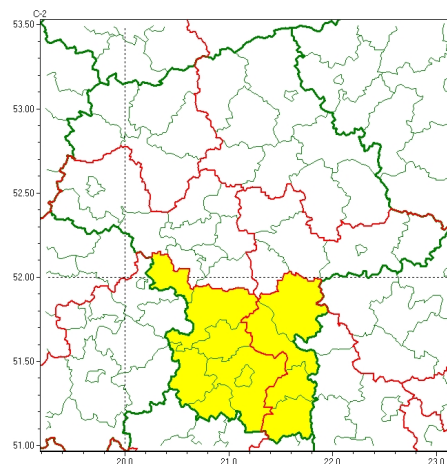


Zasięg ostrzeżeń w województwie

Przymrozki  
2023-03-28 15:16



Silny wiatr  
2023-03-28 15:16



**WOJEWÓDZTWO MAZOWIECKIE**  
**OSTRZEŻENIA METEOROLOGICZNE ZBIORCZO NR 57**  
**WYKAZ OBLICZONYCH CYCHOSTRZEŻEŃ**  
**o godz. 15:16 dnia 28.03.2023**

<b>Zjawisko/Stopień zagrożenia</b>	Przymrozki/1 ZMIANA
<b>Obszar (w nawiasie numer ostrzeżenia dla powiatu)</b>	powiaty: garwoliński(21), kozienicki(21), lipski(19), łosicki(18), miński(17), otwocki(19), Siedlce(18), siedlecki(18), wołomiński(18), zwoleński(21)
<b>Ważność</b>	od godz. 15:07 dnia 28.03.2023 do godz. 08:00 dnia 30.03.2023
<b>Prawdopodobieństwo</b>	95%
<b>Przebieg</b>	Prognozowany jest spadek temperatury powietrza poniżej 0°C. Temperatura minimalna w nocy z wtorku na środę około -5°C, przy gruncie około -8°C, w nocy ze środę na czwartek około -1°C, przy gruncie około -4°C. Temperatura maksymalna w środę około 5°C.
<b>SMS</b>	IMGW-PIB OSTRZEŻENIA: PRZYMROZKI/1 mazowieckie (10 powiatów) od 15:07/28.03 do 08:00/30.03.2023 temp. min około -5 st., przy gruncie około -8°C, w nocy r./czw. około -1 st, przy gruncie około -4 st. Dotyczy powiatów: garwoliński, kozienicki, lipski, łosicki, miński, otwocki, Siedlce, siedlecki, wołomiński i zwoleński.
<b>RSO</b>	Woj. mazowieckie (10 powiatów), IMGW-PIB wydał ostrzeżenie pierwszego stopnia o przymrozkach
<b>Uwagi</b>	Zmiana dotyczy wyłączenia obowiązującego ostrzeżenia o jeden dzień.
<b>Zjawisko/Stopień zagrożenia</b>	Przymrozki/1 ZMIANA
<b>Obszar (w nawiasie numer ostrzeżenia dla powiatu)</b>	powiaty: makowski(18), ostrołęcki(18), Ostrołęka(18), ostrowski(17), przasnyski(19), pułtuski(18), sokołowski(17), węgrowski(17), wyszkowski(18)
<b>Ważność</b>	od godz. 15:07 dnia 28.03.2023 do godz. 08:00 dnia 30.03.2023
<b>Prawdopodobieństwo</b>	95%



<b>Przebieg</b>	Prognozowany jest spadek temperatury powietrza poniżej 0°C. Temperatura minimalna w nocy z wtorku na środę około -5°C, przy gruncie około -8°C, w nocy ze środę na czwartek około -1°C, przy gruncie około -4°C. Temperatura maksymalna w środę około 5°C.
<b>SMS</b>	IMGW-PIB OSTRZEGA: PRZYMROZKI/1 mazowieckie (9 powiatów) od 15:07/28.03 do 08:00/30.03.2023 temp. min około -5 st., przy gruncie około -8°C, w nocy r./czw. około -1 st, przy gruncie około -4 st. Dotyczy powiatów: makowski, ostrołęcki, Ostrołęka, ostrowski, przasnyski, pułtuski, sokołowski, węgrowski i wyszkowski.
<b>RSO</b>	Woj. mazowieckie (9 powiatów), IMGW-PIB wydał ostrzeżenie pierwszego stopnia o przymrozkach
<b>Uwagi</b>	Zmiana dotyczy wydłużenia obowiązywania ostrzeżenia o jeden dzień.
<b>Zjawisko/Stopień zagrożenia</b>	Przymrozki/1
<b>Obszar (w nawiasie numer ostrzeżenia dla powiatu)</b>	powiaty: białobrzeski(21), gostyniński(20), grodziski(21), grójecki(22), legionowski(17), nowodworski(18), piaseczyński(20), Płock(20), płocki(20), pruszkowski(20), przysuski(20), Radom(21), radomski(21), sochaczewski(20), szydłowiecki(22), Warszawa(18), warszawski zachodni(19), żyrardowski(21)
<b>Ważność</b>	od godz. 21:00 dnia 27.03.2023 do godz. 10:00 dnia 29.03.2023
<b>Prawdopodobieństwo</b>	80%
<b>Przebieg</b>	Prognozowany jest spadek temperatury powietrza poniżej 0°C. Temperatura minimalna w nocy od -5°C do -3°C, przy gruncie od -8°C do -4°C. Temperatura maksymalna we wtorek od 2°C do 4°C.
<b>SMS</b>	IMGW-PIB OSTRZEGA: PRZYMROZKI/1 mazowieckie (18 powiatów) od 21:00/27.03 do 10:00/29.03.2023 temp. min -5 st., przy gruncie -8 st. Dotyczy powiatów: białobrzeski, gostyniński, grodziski, grójecki, legionowski, nowodworski, piaseczyński, Płock, płocki, pruszkowski, przysuski, Radom, radomski, sochaczewski, szydłowiecki, Warszawa,



warszawski zachodni i żyrdowski.

<b>RSO</b>	Woj. mazowieckie (18 powiatów), IMGW-PIB wydał ostrzeżenie pierwszego stopnia o przymrozkach
<b>Uwagi</b>	Brak.
<b>Zjawisko/Stopień zagrożenia</b>	Przymrozki/1
<b>Obszar (w nawiasie numer ostrzeżenia dla powiatu)</b>	powiaty: ciechanowski(18), mławski(18), płoński(18), sierpecki(18), uroński(18)
<b>Ważność</b>	od godz. 21:00 dnia 27.03.2023 do godz. 10:00 dnia 29.03.2023
<b>Prawdopodobieństwo</b>	80%
<b>Przebieg</b>	Prognozowany jest spadek temperatury powietrza poniżej 0°C. Temperatura minimalna w nocy od -6°C do -4°C, przy gruncie od -9°C do -5°C. Temperatura maksymalna we wtorek od 0°C do 3°C.
<b>SMS</b>	IMGW-PIB OSTRZEGA: PRZYMROZKI/1 mazowieckie (5 powiatów) od 21:00/27.03 do 10:00/29.03.2023 temp. min -6 st., przy gruncie -9 st. Dotyczy powiatów: ciechanowski, mławski, płoński, sierpecki i uroński.



<b>RSO</b>	Woj. mazowieckie (5 powiatów), IMGW-PIB wydał ostrzeżenie pierwszego stopnia o przymrozkach
<b>Uwagi</b>	Brak.
<b>Zjawisko/Stopień zagrożenia</b>	Silny wiatr/1
<b>Obszar (w nawiasie numer ostrzeżenia dla powiatu)</b>	powiaty: białobrzeski(22), garwoliński(23), grójecki(23), kozienicki(23), lipski(21), przysuski(21), Radom(23), radomski(23), szydłowiecki(24), zwoliński(23), yardowski(22)
<b>Ważność</b>	od godz. 11:00 dnia 28.03.2023 do godz. 19:00 dnia 28.03.2023
<b>Prawdopodobieństwo</b>	80%
<b>Przebieg</b>	Prognozuje się wystąpienie silnego wiatru o średniej prędkości do 35 km/h, w porywach do 75 km/h, z północnego zachodu. Lokalnie możliwe słabe burze.
<b>SMS</b>	IMGW-PIB OSTRZEŻA: WIATR/1 mazowieckie (11 powiatów) od 11:00/28.03 do 19:00/28.03.2023 prędkość do 35 km/h, porywy do 75 km/h, NW. Dotyczy powiatów: białobrzeski, garwoliński, grójecki, kozienicki, lipski, przysuski, Radom, radomski, szydłowiecki, zwoliński i yardowski.
<b>RSO</b>	Woj. mazowieckie (11 powiatów), IMGW-PIB wydał ostrzeżenie pierwszego stopnia o silnym wietrze
<b>Uwagi</b>	Brak.
<p>Opracowanie niniejsze i jego format, jako przedmiot prawa autorskiego podlega ochronie prawnej, zgodnie z przepisami ustawy z dnia 4 lutego 1994r o prawie autorskim i prawach pokrewnych (dz. U. z 2006 r. Nr 90, poz. 631 z późn. zm.). Wszelkie dalsze udostępnianie, rozpowszechnianie (przedruk, kopiowanie, wiadomości sms) jest dozwolone wyłącznie w formie dosłownej z bezwzględnym wskazaniem źródła informacji tj. IMGW-PIB.</p>	