

ZESTAWIENIE POMIESZCZEN			
NR. POZIOM.	NAZWA POMIESZCZENIA	POKRYCIE	POMIĘCZENIA
E1.01	KOMUNIKACJA	PL. TYTU CERAMICZNE	15,00m <sup>2</sup>
E1.02	PRZEDSIÓDNEK	PL. TYTU CERAMICZNE	7,50m <sup>2</sup>
E1.03	TOILETA DAMSKA	PL. TYTU CERAMICZNE	11,66m <sup>2</sup>
E1.04	TOILETA MĘSKA	PL. TYTU CERAMICZNE	9,26m <sup>2</sup>
E1.05	PRZEDSIÓDNEK	PL. TYTU CERAMICZNE	6,25m <sup>2</sup>

**UWAGI:**  
 Wszystkie wymiary należy sprawdzić na budowie przed przystąpieniem do robót.  
 Wszystkie prace prowadzić pod nadzorem kierownika budowy, stosując wymagane zabezpieczenia i przestrzegając przepisów BHP.  
 W przypadku wątpliwości lub niezgodności projektu ze stanem istniejącym, należy zgłosić uwagi do Projektanta.  
 Przed przystąpieniem do rozbiórek należy zabezpieczyć sąsiednie elementy przed uszkodzeniem.  
 Miejsce składowania zdemontowanych elementów i materiałów wskazać Wykonawcy. Inwestor lub osoba przez niego wyznaczona. Projekt rozpatrywać łącznie z projektami pozostałych branż. Rysunki należy rozpatrywać łącznie z opisem technicznym. Zmiany w projekcie podlegają akceptacji projektanta.

**SOUND & SPACE**  
**ROBERT LEBIODA**  
 60-682 Poznań, ul. Bieganskięgo 61A  
 TEL. 061 8220 559  
 FAX 061 8220 559

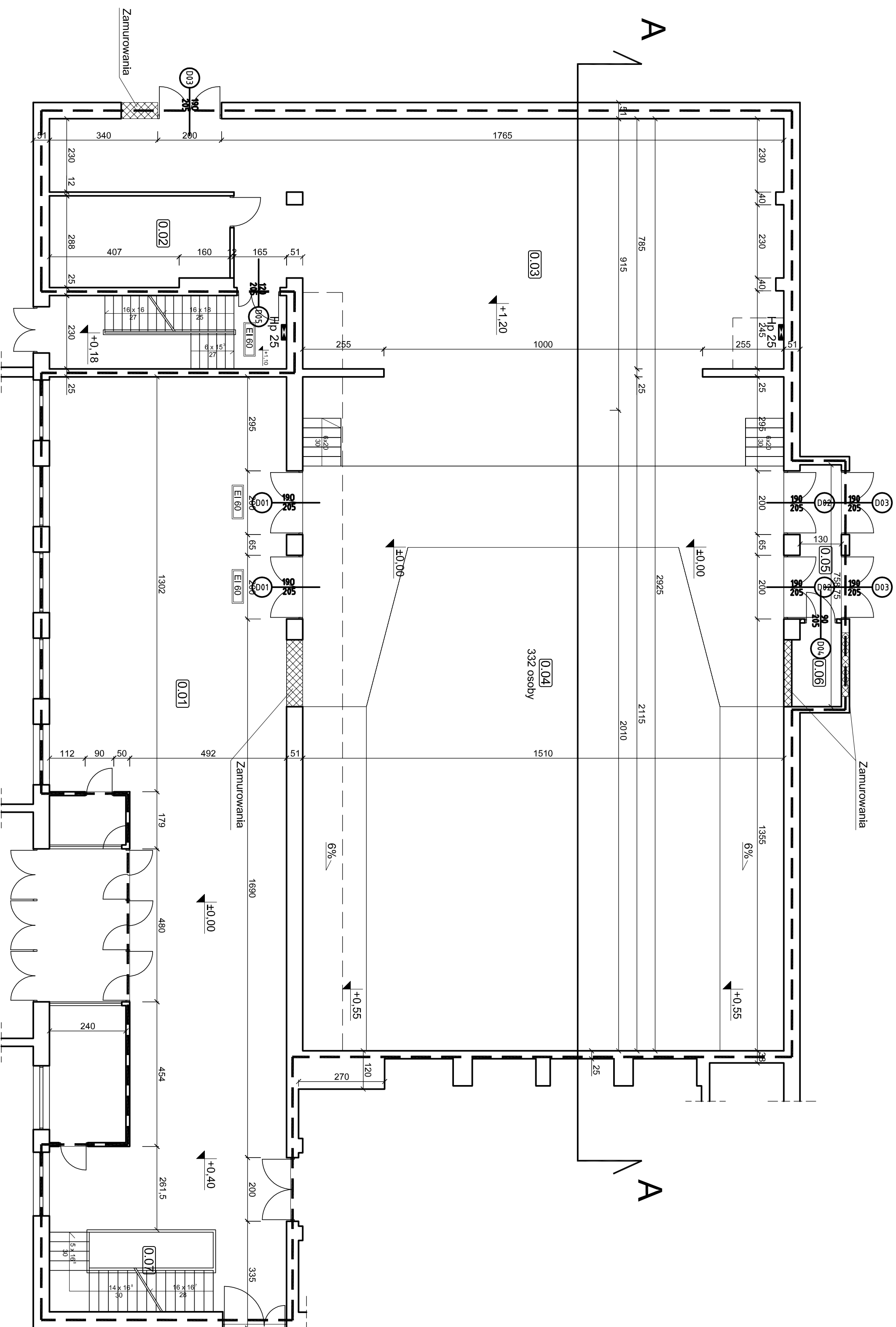
OPRACOWAŁ: mgr inż. arch. ROBERT LEBIODA  
 mgr inż. elek. AKUBT. BARTOSZ BANASZAK

PROJEKT ARANŻACJI WNEŹRZ

RYBUNEK: POZIOM -1

NR RYS. DATA SKALA

01. CZERWIEC 2009 00 1:100



ZESTAWIENIE POMIĘSZCZEŃ					
NR. POM.	NAZWA POMIĘSZCZENIA	POSIADOKA	POMIĘSZCZENIA	SCALIV	SUIT
0.01	HOL, WIEŚCIOWY	LASTRYKO	180,00m <sup>2</sup>	FABRA, 0003RT08 NCS	FABRA, BIAŁY
0.02	GABLEREBA	RYTYNI CERAMICZNE	15,96m <sup>2</sup>	FABRA, 0003RT08 NCS	FABRA, BIAŁY
0.03	SCENA	DEKRI DEBOWE	187,20m <sup>2</sup>	FABRA, 0003 FAL	FABRA, 0003 FAL
0.04	WIDOWNIA	WYKŁADZINA DWUKANOWA PARKIET I WYKŁADZINA PCV	108,20m <sup>2</sup> 168,80m <sup>2</sup>	FABRA, S. 604-0308 NCS	FABRA, S. 304-0308 NCS
0.05	PREZESIONEK	RYTYNI CERAMICZNE	8,30m <sup>2</sup>	FABRA, 0003RT08 NCS	FABRA, 0003RT08 NCS
0.06	POM. GOSPODARCZE	RYTYNI CERAMICZNE	4,02m <sup>2</sup>	FABRA, 0003RT08 NCS	FABRA, 0003RT08 NCS
0.07	KIATNA SCHOONVA	LASTRYKO	8,19m <sup>2</sup>	FABRA, 0003RT08 NCS	FABRA, BIAŁY

--- Zakres opracowania

**UWAGI:**  
 Wszystkie wymiary należy sprawdzić na budowie przed przystąpieniem do robót.  
 Wszystkie prace prowadzić pod nadzorem kierownika budowy, stosując wymagane zabezpieczenia i przestrzegając przepisów BHP.  
 W przypadku wątpliwości lub niezgodności projektu ze stanem istniejącym, należy zgłosić uwagi do Projektanta.  
 Przed przystąpieniem do rozbiórek należy zabezpieczyć sąsiednie elementy przed uszkodzeniem.  
 Miejsce składowania zdemontowanych elementów i materiałów wskazuje Wykonawcy. Inwestor lub osoba przez niego wyznaczona. Projekt rozpatrywać łącznie z projektami pozostałych branż. Rysunki należy rozpatrywać łącznie z opisem technicznym. Zmiany w projekcie podlegają akceptacji projektanta.

**SOUND & SPACE**  
**ROBERT LEBIODA**  
 60-682 POZNAN, UL. BIEGANSKIEGO 61A  
 TEL. 061 8220 559  
 FAX 061 8220 559

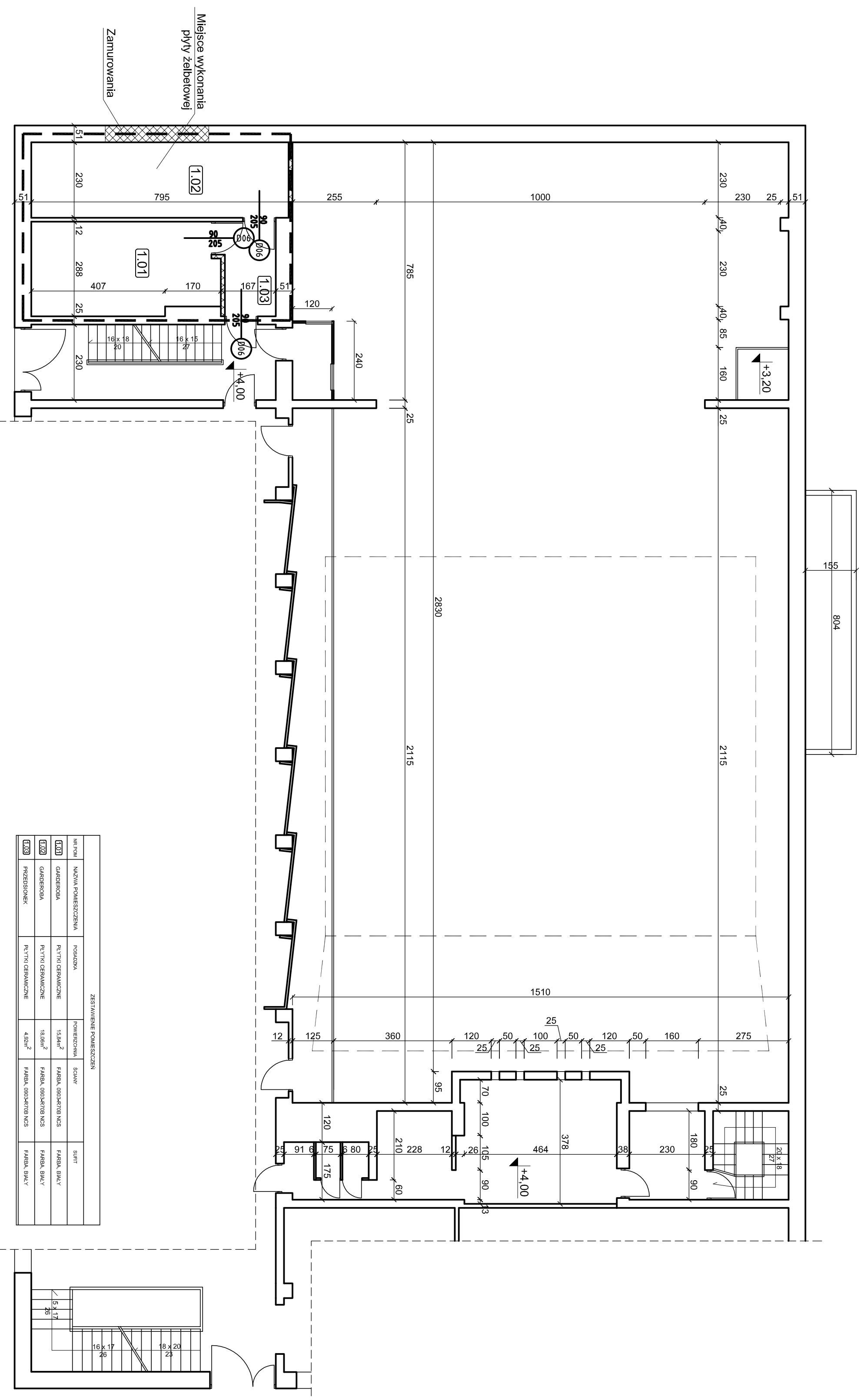
OPRACOWAŁ: PROJEKTOWAŁ: PROJEKTOWAŁ:  
 MGR INŻ. ARCH., MGR INŻ. ELEKTR. AKUST.  
**ROBERT LEBIODA**  
 MGR INŻ. ARCH.  
**BAKTO SZ BANASZAK**

RYSUJEKI: REWIZJA:  
**POZIOM 0**  
**00**

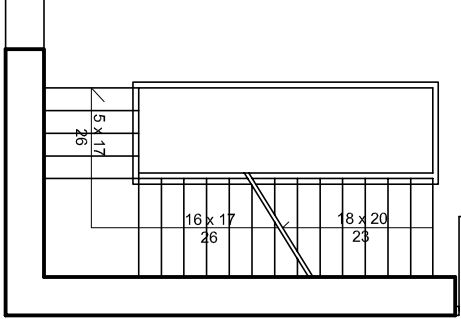
PROJEKT ARANŻACJI WNEŹTRZ

TEMAT:  
**PROJEKT REMONTU SALI WIDOWISKOWO-KINOWEJ W CENTRUM KULTURY I SZTKI IM. M. KONOPNICKIEJ W CIECHANOWIE Z POMIĘSZCZENIAMI TOWARZYSZĄCYMI**

NR. RYS.: DATA: SKALA:  
**02.** **CZERWIEC 2009** **1:100**



ZESTAWIENIE POMIESZCZEŃ					
NR. POM.	NAZWA POMIESZCZENIA	POSIADZA	POMIĘCZENIA	SCIANY	SUFIT
1.001	GABERBODA	PŁYTKI CERAMICZNE	15,94m <sup>2</sup>	FARBA, OŚRODKOWA NCS	FARBA, BIAŁY
1.002	GABERBODA	PŁYTKI CERAMICZNE	18,09m <sup>2</sup>	FARBA, OŚRODKOWA NCS	FARBA, BIAŁY
1.003	PRZEDSIÓDNIK	PŁYTKI CERAMICZNE	4,50m <sup>2</sup>	FARBA, OŚRODKOWA NCS	FARBA, BIAŁY



--- Zakres opracowania

**UWAGI:**  
 Wszystkie wymiary należy sprawdzić na budowie przed przystąpieniem do robót.  
 Wszystkie prace prowadzić pod nadzorem kierownika budowy, stosując wymagane zabezpieczenia i przestrzegając przepisów BHP.  
 W przypadku wątpliwości lub niezgodności projektu ze stanem istniejącym, należy zgłosić uwagi do Projektanta.  
 Przed przystąpieniem do rozbiórek należy zabezpieczyć sąsiednie elementy przed uszkodzeniem.  
 Miejsce składowania zdemontowanych elementów i materiałów wskazać Wykonawcy. Inwestor lub osoba przez niego wyznaczona. Projekt rozpatrywać łącznie z projektami pozostałych branż. Rysunki należy rozpatrywać łącznie z opisem technicznym. Zmiany w projekcie podlegają akceptacji projektanta.

**SOUND & SPACE**  
**ROBERT LEBIDA**  
 60-682 POZNAN', UL. BIEGANSKIEGO 61A  
 TEL. 061 8220 529  
 FAX 061 8220 529

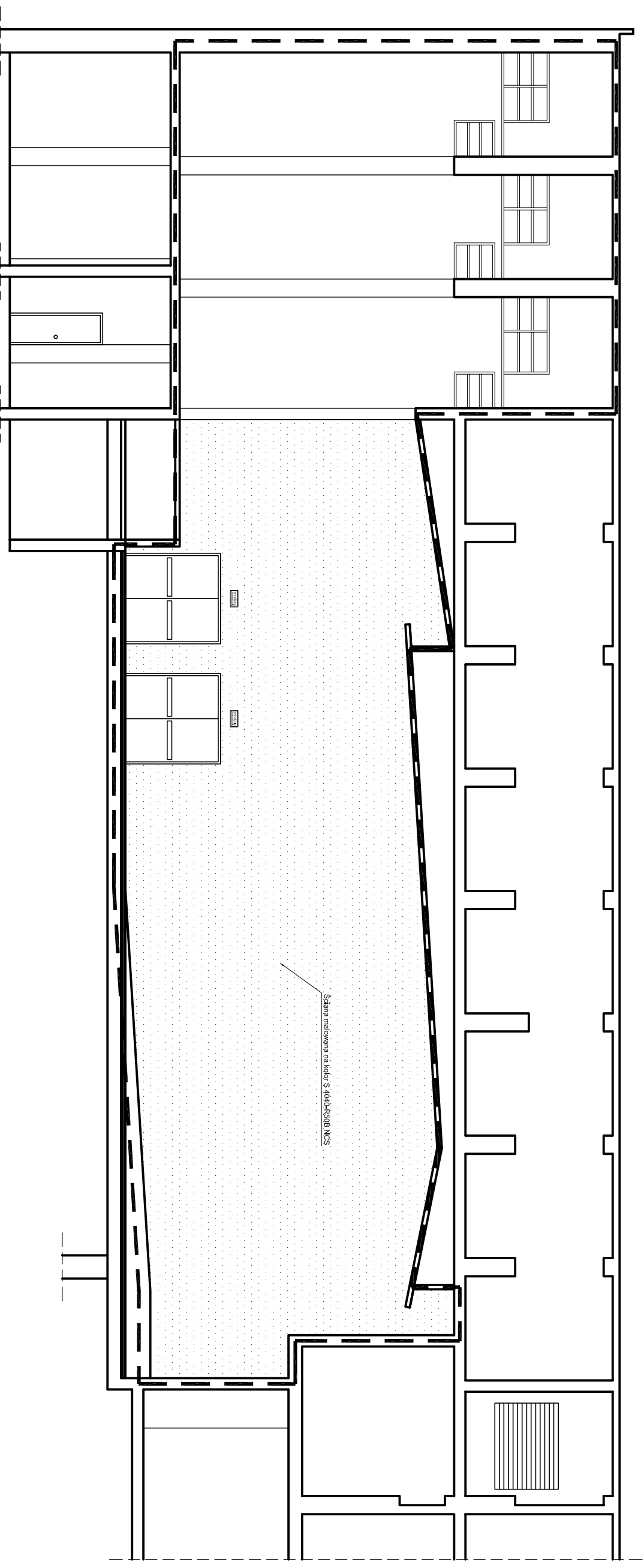
OPRACOWAŁ : PROJEKT  
 MGR INŻ. ARCH., MGR INŻ. ELEKTR. AKUST.  
**ROBERT LEBIDA**  
 MGR INŻ. ARCH.  
**BAKTO SZ BANASZAK**

**PROJEKT ARANŻACJI WNEĘTRZ**

RYBUNEK: **POZIOM +1**      REWIZJA: **00**

NR. RYS.      DATA      SKALA

03.      CZERWIEC 2009      1:100



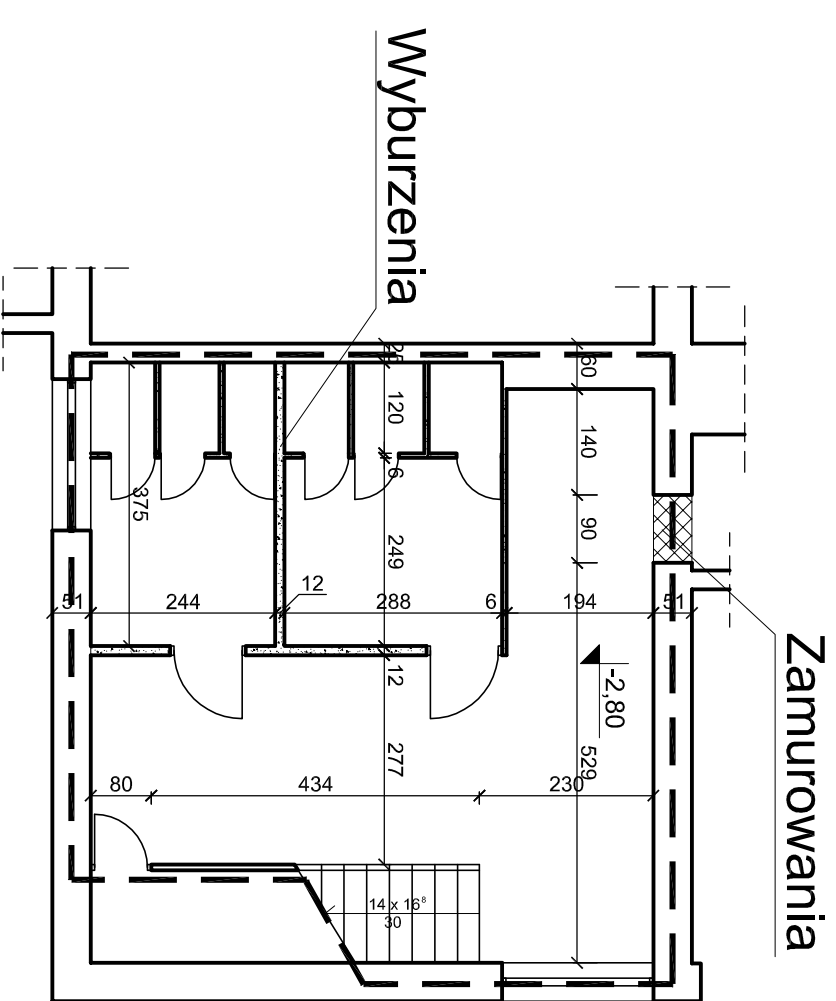
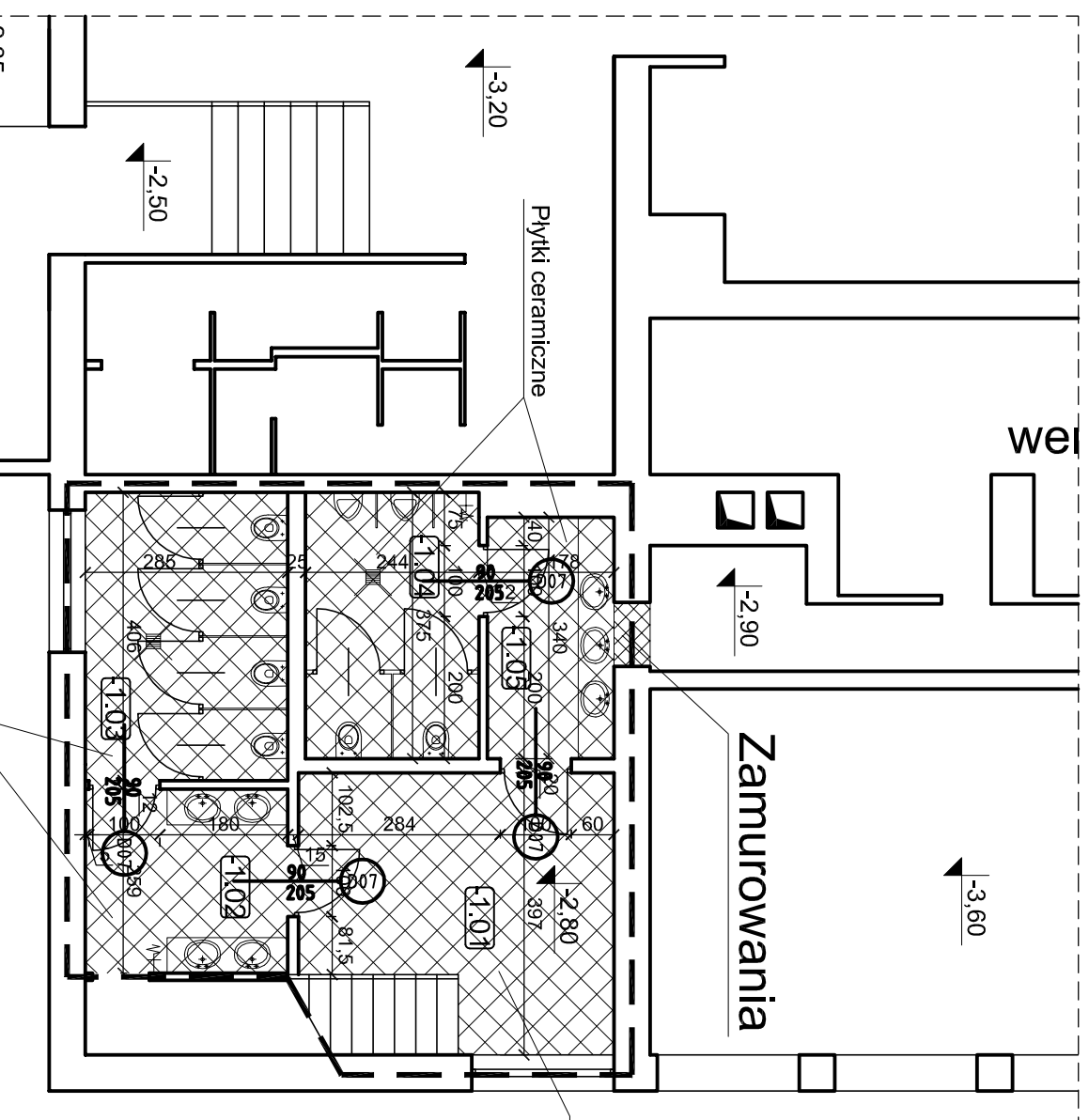
— — — — — Zakres opracowania

**UWAGI:**

Wszystkie wymiary należy sprawdzić na budowie przed przystąpieniem do robót.  
 Wszystkie prace prowadzić pod nadzorem kierownika budowy, stosując wymagane zabezpieczenia i przestrzegając przepisów BHP.  
 W przypadku wątpliwości lub niezgodności projektu ze stanem istniejącym, należy zgłosić uwagi do Projektanta.  
 Przed przystąpieniem do robót należy zabezpieczyć sąsiednie elementy przed uszkodzeniem.  
 Miejsce składowania zdemontowanych elementów i materiałów wskazać Wykonawcy Inwestor lub osoba przez niego wyznaczona.  
 Projekt rozpatrywać łącznie z projektami pozostałych branż.  
 Rysunki należy rozpatrywać łącznie z opisem technicznym.  
 Zmiany w projekcie podlegają akceptacji projektanta.

<b>SOUND &amp; SPACE</b> ROBERT LEBIODA 60-682 POZNAN, UL. BIEGANSKIEGO 61A TEL. 061 8220 558 FAX 061 8256 527	
TEMAT: <b>PROJEKT REMONTU SALI WIDOWSKOWO-KINOWEJ W CENTRUM KULTURY I SZTKI IM. M. KONOPNICKIEJ W CIECHANOWIE Z POMIESZCZENIAMI TOWARZYSZĄCYMI</b>	
OPRACOWAŁ :	PODPISŁ :
MGR INŻ. ARCH. ROBERT LEBIODA MGR INŻ. ELEK.-AKUST. BARTOSZ BANASZAK	
<b>PROJEKT ARANŻACJI WNEŹRZ</b>	
RYSUJEKI:	REWIZJAK:
<b>PRZEKRÓJ A-A</b>	<b>00</b>
NR RYS.	SKALA
04.	1:100
DATA	
CZERWIEC 2009	

## PIWNICA - TOALETY - WYBURZENIA



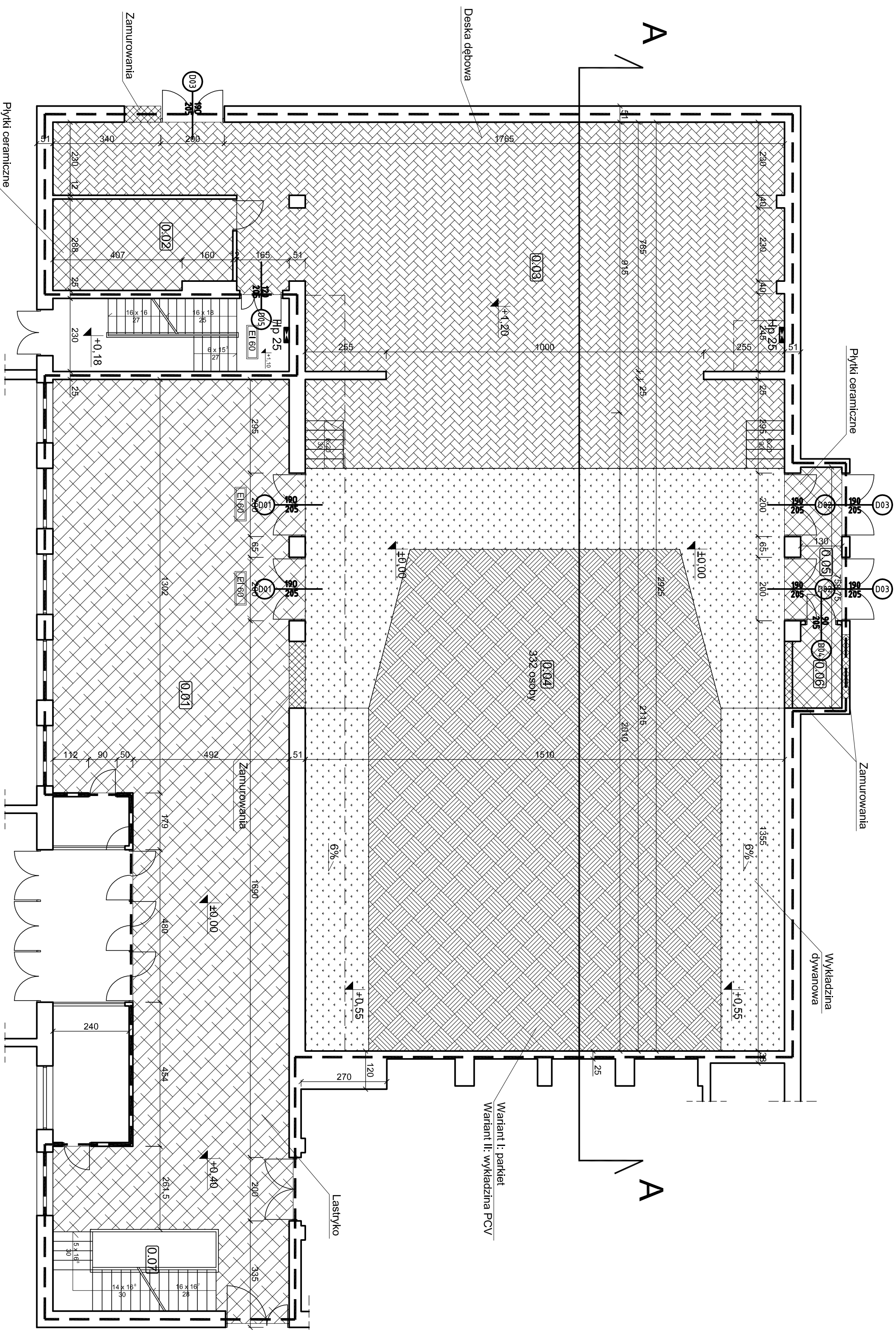
ZESTAWIENIE POMIĘSZCZEN					
NR POM	NAZWA POMIĘSZCZENIA	POSIADZKA	POMIĘRZCZYNIA	SCIANY	SUFIT
E1.01	KOMUNIKACJA	PLYTKI CERAMICZNE	15,08m <sup>2</sup>	FARBA, 0903-R70B NCS	FARBA, BIAŁY
E1.02	PRZEDSIÓNIEK	PLYTKI CERAMICZNE	7,52m <sup>2</sup>	FARBA, 0903-R70B NCS	FARBA, BIAŁY
E1.03	TOALETA DAMSKA	PLYTKI CERAMICZNE	11,68m <sup>2</sup>	FARBA, 0903-R70B NCS	FARBA, BIAŁY
E1.04	TOALETA MĘSKA	PLYTKI CERAMICZNE	9,26m <sup>2</sup>	FARBA, 0903-R70B NCS	FARBA, BIAŁY
E1.05	PRZEDSIÓNIEK	PLYTKI CERAMICZNE	6,25m <sup>2</sup>	FARBA, 0903-R70B NCS	FARBA, BIAŁY

— — — — — Zakres opracowania

### UWAGI:

- Wszystkie wymiary należy sprawdzić na budowie przed przystąpieniem do robót.
- Wszystkie prace prowadzić pod nadzorem kierownika budowy, stosując wymagane zabezpieczenia i przestrzegając przepisów BHP.
- W przypadku wątpliwości lub niezgodności projektu ze stanem istniejącym, należy zgłosić uwagi do Projektanta.
- Przed przystąpieniem do robót należy zabezpieczyć sąsiednie elementy przed uszkodzeniem.
- Miejsce składowania zdemontowanych elementów i materiałów wskaże Wykonawcy Inwestor lub osoba przez niego wyznaczona.
- Projekt rozpatrywać łącznie z projektami pozostałych branż.
- Rysunki należy rozpatrywać łącznie z opisem technicznym.
- Zmiany w projekcie podlegają akceptacji projektanta.

<b>SOUND &amp; SPACE</b> <b>ROBERT LEBIODA</b> POZNAN, UL. BIEGANSKIEGO 61A TEL. 061 8220 558 FAX 061 8256 527		
TEMAT: PROJEKT REMONTU SALI WIDOWSKOWO-KINOWEJ W CENTRUM KULTURY I SZTKI IM. M. KONOPNICKIEJ W CIECHANOWIE Z POMIĘSZCZENIAM I TOWARZYSZĄCYMI		
OPRACOWAŁ :	PODPISŁ :	
MGR INŻ. ARCH. ROBERT LEBIODA MGR INŻ. ELEK. AKUST. ROBERT LEBIODA MGR INŻ. BARTOSZ BANASZAK		
<b>PROJEKT ARANŻACJI WNĘTRZ</b>		
RYSUJEKI:	REWIZJA:	
<b>POZIOM -1 - rzut podłogi</b>	<b>00</b>	
NR RYS.	DATA	SKALA
05.	CZERWIEC 2009	1:100



ZESTAWIENIE POWIERZCHNI			
NR KW	NAZWA POWIERZCHNI	POWIERZCHNIA	SCHEM
0.01	HOL WIEŚCOWY	180,00 m <sup>2</sup>	FABRA, 00004710B MCS
0.02	GARDEROBIA	15,80 m <sup>2</sup>	FABRA, 00004710B MCS
0.03	SENA	107,70 m <sup>2</sup>	FABRA, 00004710B MCS
0.04	WIŚCOWNIA	108,20 m <sup>2</sup>	FABRA, 00004710B MCS
0.05	PRZEDSIÖNIK	8,30 m <sup>2</sup>	FABRA, 00004710B MCS
0.06	POM. GOSPODARSTWA	4,00 m <sup>2</sup>	FABRA, 00004710B MCS
0.07	KŁATWA SCHODOWA	8,10 m <sup>2</sup>	FABRA, 00004710B MCS

--- Zakres opracowania

**UWAGI:**  
 Wszystkie wymiary należy sprawdzić na budowie przed przystąpieniem do robót.  
 Wszystkie prace prowadzić pod nadzorem kierownika budowy, stosując wymagane zabezpieczenia i przestrzegając przepisów BHP.  
 W przypadku wątpliwości lub niezgodności projektu ze stanem istniejącym, należy zgłosić uwagi do Projektanta.  
 Przed przystąpieniem do rozbiórek należy zabezpieczyć sąsiednie elementy przed uszkodzeniem.  
 Miejsce składowania zdemontowanych elementów i materiałów wskazuje Wykonawcy. Inwestor lub osoba przez niego wyznaczona. Projekt rozpatrywać łącznie z projektami pozostałych branż. Rysunki należy rozpatrywać łącznie z opisem technicznym. Zmiany w projekcie podlegają akceptacji projektanta.

**SOUND & SPACE**  
 ROBERT LEBIODA  
 60-682 POZNAN, UL. BIEGANSKIEGO 61A  
 TEL. 061 8220 559  
 FAX 061 8220 559

**TEMAT:**  
 PROJEKT REMONTU SALI WIDOWISKOWO-KINOWEJ W CENTRUM KULTURY I SZTKI IM. M. KONOPNICKIEJ W CIECHANOWIE Z POMIĘSZCZENIAMI TOWARZYSZĄCYMI

**OPRACOWAŁ :**  
 mgr inż. arch. mgr inż. elek. akust.  
**ROBERT LEBIODA**  
 mgr inż. akust.  
**BARTOSZ BANASZAK**

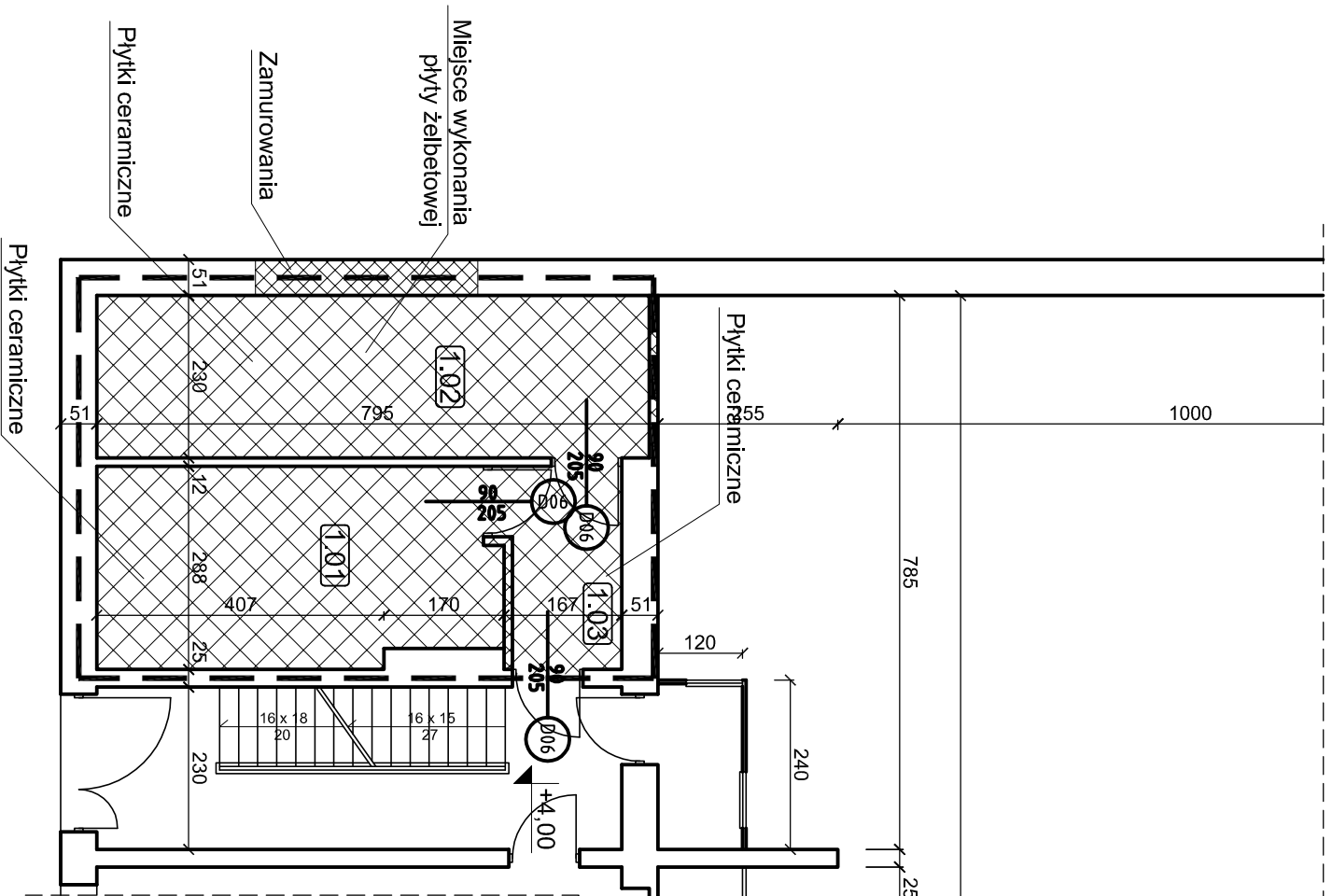
**PROJEKT ARANŻACJI WNEĘTRZ**

**RYSUJENKI:**

**POZIOM 0 - rzut podłogi**

NR RYS. DATA SKALA

06. CZERWIEC 2009 00 1:100



ZESTAWIENIE POMIESZCZENI					
NR. POM.	NAZWA POMIESZCZENIA	POSIADZKA	POWIERZCHNIA	SCIANY	SUFIT
[1.01]	GARDEROBA	PŁYTKI CERAMICZNE	15,84m <sup>2</sup>	FARBA, 0803-R70B NCS	FARBA, BIAŁY
[1.02]	GARDEROBA	PŁYTKI CERAMICZNE	18,06m <sup>2</sup>	FARBA, 0803-R70B NCS	FARBA, BIAŁY
[1.03]	PRZEDSIÓWNIK	PŁYTKI CERAMICZNE	4,92m <sup>2</sup>	FARBA, 0803-R70B NCS	FARBA, BIAŁY

— — — Zakres opracowania

**UWAGI:**

- Wszystkie wymiary należy sprawdzić na budowie przed przystąpieniem do robót.
- Wszystkie prace prowadzić pod nadzorem kierownika budowy, stosując wymagane zabezpieczenia i przestrzegając przepisów BHP.
- W przypadku wątpliwości lub niezgodności projektu ze stanem istniejącym, należy zgłosić uwagi do Projektanta.
- Przed przystąpieniem do robót należy zabezpieczyć sąsiednie elementy przed uszkodzeniem.
- Miejsce składowania zdemontowanych elementów i materiałów wskaże Wykonawcy Inwestor lub osoba przez niego wyznaczona.
- Projekt rozpatrywać łącznie z projektami pozostałych branż.
- Rysunki należy rozpatrywać łącznie z opisem technicznym.
- Zmiany w projekcie podlegają akceptacji projektanta.

<b>SOUND &amp; SPACE</b>	
ROBERT LEBIODA	
POZNAN, UL. BIEGANSKIEGO 61A	
TEL: 061 8220 558	
FAX 061 8256 527	
TEMAT: PROJEKT REMONTU SALI WIDOWISKOWO-KINOWEJ W CENTRUM KULTURY I SZTKI IM. M. KONOPNICKIEJ W CIECHANOWIE Z POMIĘSZCZENIAMI TOWARZYSZĄCYMI	
OPRACOWAŁ :	PODPISŁ :
MGR INŻ. ARCH. MGR INŻ. ELEK. AKUST. ROBERT LEBIODA	
MGR INŻ. BARTOSZ BANASZAK	
<b>PROJEKT ARANŻACJI WNĘTRZ</b>	
RYSUJEKI:	REWIZJAK:
<b>POZIOM +1 - rzut podłogi</b>	
NR RYS.	DATA
07.	CZERWIEC 2009
	SKALA
	1:100