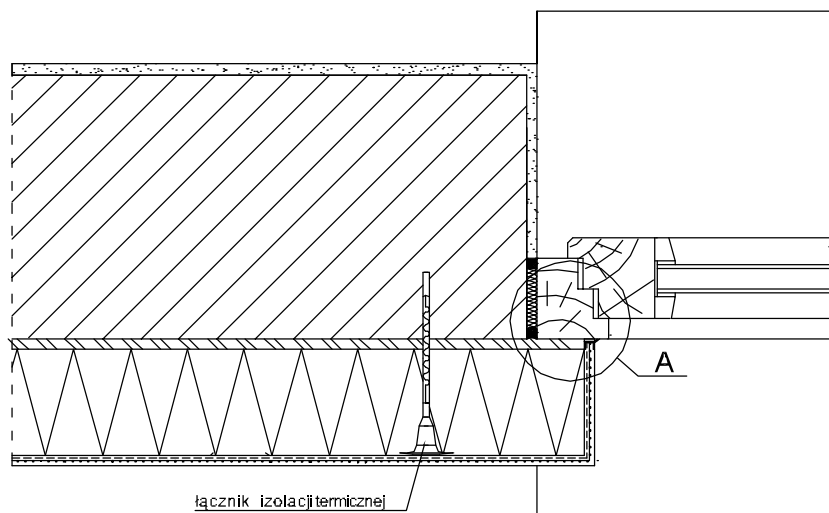
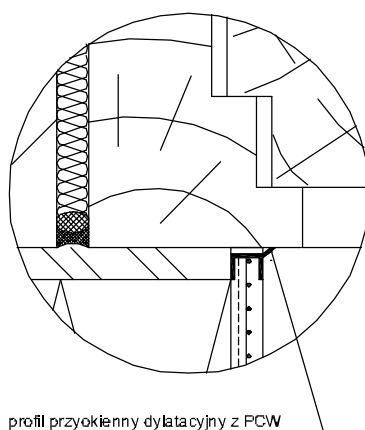


POŁĄCZENIE SYSTEMU OCIEPLENIOWEGO (ZE STYROPIANEM)
Z OŚCIEŻNICĄ, OKNO OSADZONE W PŁASZCZYŹNIE MURU - PRZEKRÓJ POZIOMY



Szczegół A



PROJEKTY_KOSZTORYSY NADZORY_BUDOWLANE ZBIGNIEW NAWROCKI	Przebudowa elewacji budynku Starostwa Powiatowego		
	Adres: ul. 17 Stycznia 7, 06-400 Ciechanów, dz. nr 257/2 i 257/7		
	Inwestor: Starostwo Powiatowe w Ciechanowie ul. 17 Stycznia 7, 06-400 Ciechanów		
	Studium: PROJEKT BUDOWLANY		specjalność: Budowlana
	Rys: Połączenie systemu ociepleniowego (ze styropianem) z ościeżnicą		
	Projektant:	mgr inż. Zbigniew Nawrocki CIE 13/81	data: LIPIEC 2012r
	Projektant:	Inż. Sylwia Kozłatek	numer rysunku : A-12