

RYSUNEK POGLĄDOWY
SKALA 1:500
RYS. 10

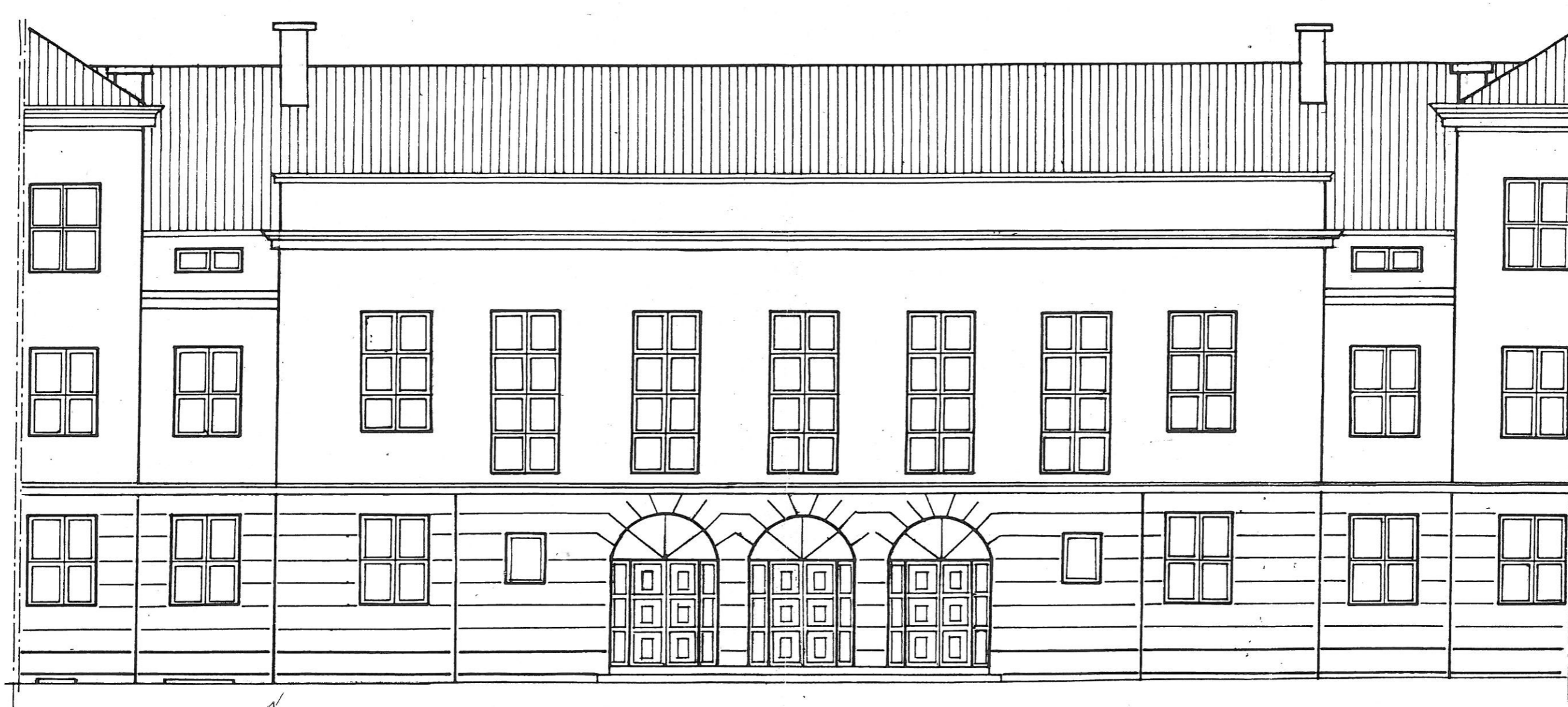


ELEWACJA POŁUDNIOWA
SEGMENT C RYS. 6
SKALA 1:100

C



ELEWACJA FRONTOWA
SEGMENT A RYS. 6A
SKALA 1:100



ELEWACJA FRONTOWA
SEGMENT B RYS. 413
SKALA 1:100



ELEWACJA FRONTOWA
SEGMENT C RYS. 5
SKALA 1:100

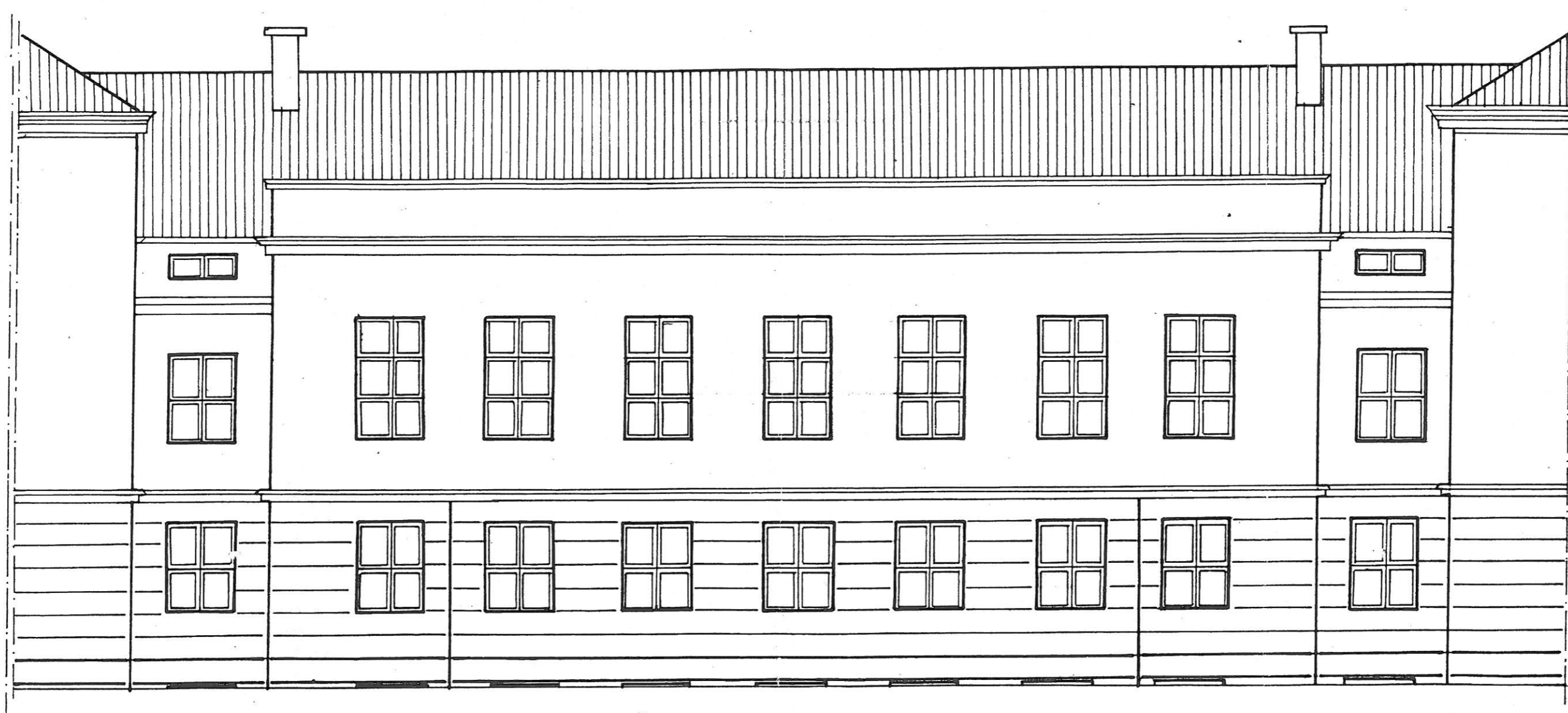
5c



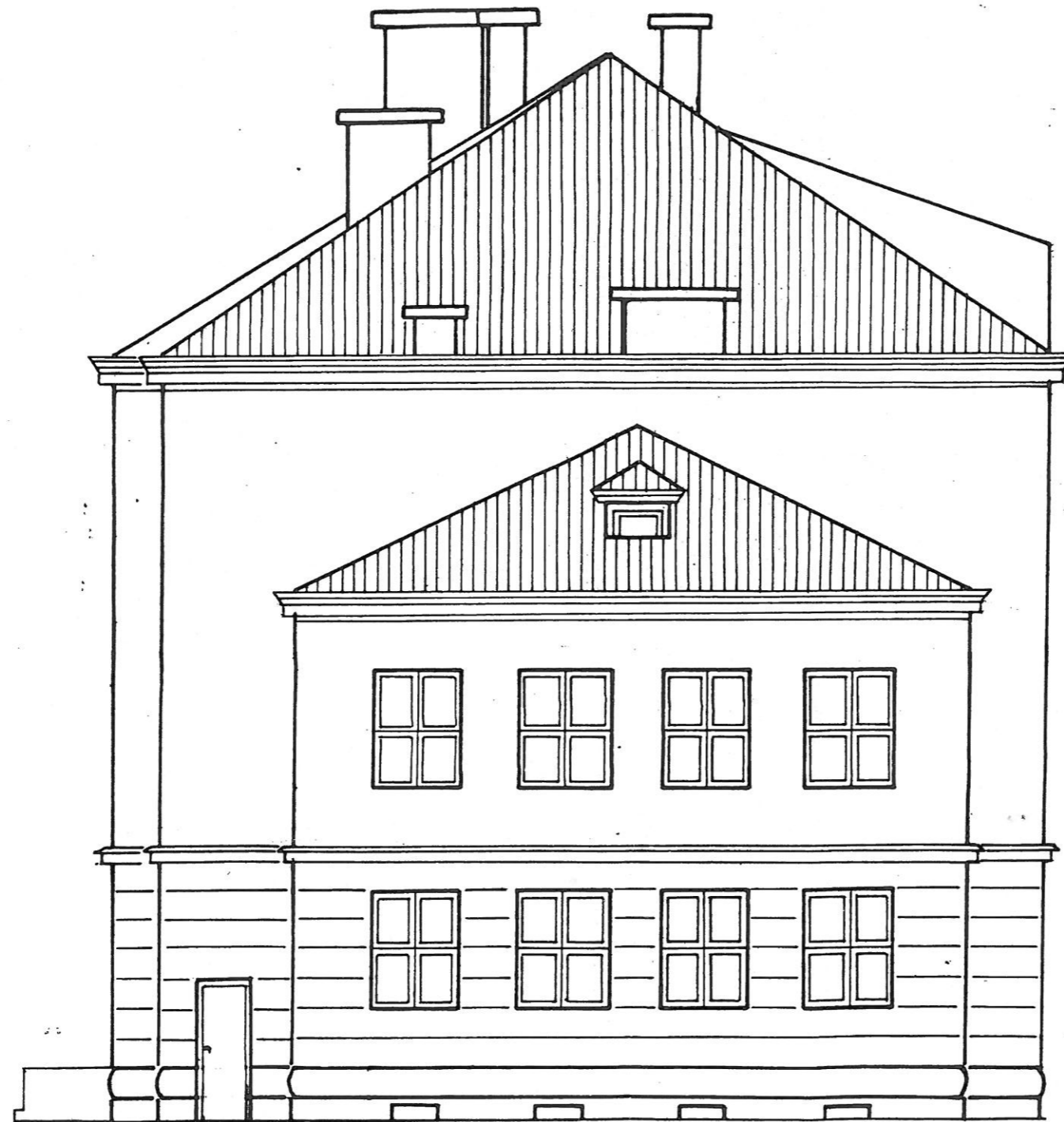
ELEWACJA ZACHODNIA
SEGMENT C RYS. 7C
SKALA 1:100



ELEWACJA POŁUDNIC
SEGMENT A RYS. 7A
SKALA 1:100



ELEWACJA POŁUDNIOWA
SEGMENT B RYS. 513
SKALA 1:100



ELEWACJA WSCHODNIA
SEGMENT A RYS. 8A
SKALA 1:100