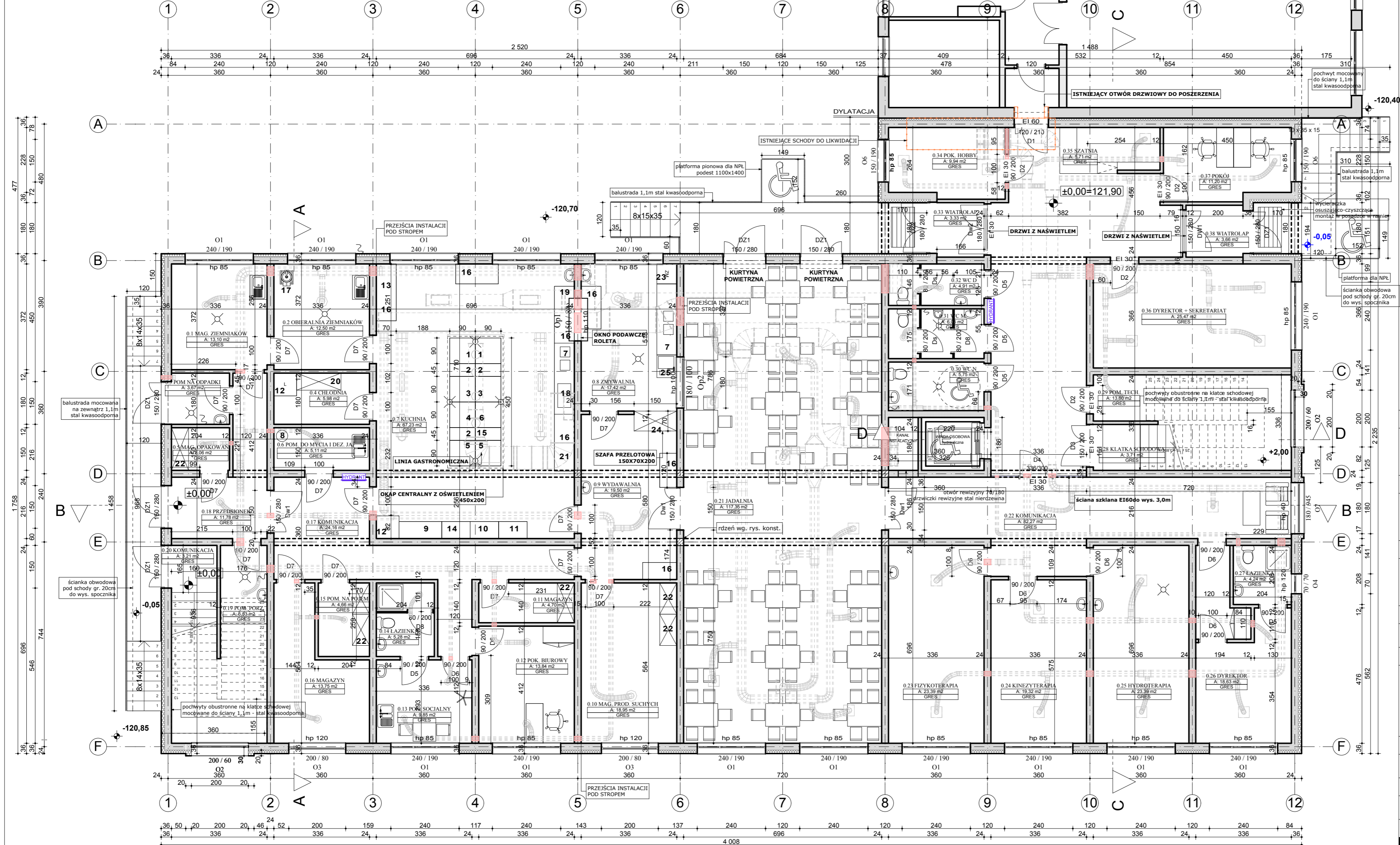


Kondygn.	Pomieszczenie	Zmierzona Powierzchnia
Parter	0.1 MAG. ZIEMNIAKÓW	13,10 m ²
	0.2 OBIERALNIA	12,50 m ²
	0.3 POM NA ODPADKI	3,67 m ²
	0.4 CHŁODNIA	5,98 m ²
	0.5 MAG. OPAKOWAŃ	3,06 m ²
	0.10 MAG. PROD. SUCHYCH	18,95 m ²
	0.11 MAGAZYN	4,70 m ²
	0.12 POK. BIUROWY	13,84 m ²
	0.13 POK. SOCJALNY	9,85 m ²
	0.14 ŁAZIENKA	5,28 m ²
	0.15 POM. NA POJEM.	4,66 m ²
	0.16 MAGAZYN	13,75 m ²
	0.21 JADALNIA	117,35 m ²
	0.23 FIZYKOTERAPIA	23,39 m ²
	0.24 KINEZYTERAPIA	19,32 m ²
	0.25 HYDROTERAPIA	23,39 m ²
	0.26 DYREKTOR	18,63 m ²
	0.27 ŁAZIENKA	4,24 m ²
	0.28 KLATKA SCHODOWA	3,71 m ²
	0.29 DYREKTOR + SEKRE...	25,47 m ²
	0.29 POM. TECH.	13,60 m ²
	0.35 SZATNIA	5,71 m ²
	0.37 POK. HOBBY	9,94 m ²
	0.37 POKÓJ	11,20 m ²
	0.6 POM. DO MYCIA I DEZ...	5,11 m ²
	0.8 ZMYWALNIA	17,42 m ²
	0.9 WYDAWALNIA	19,50 m ²
	0.17 KOMUNIKACJA	24,16 m ²
	0.18 PRZEDSIONEK	11,78 m ²
	0.20 KOMUNIKACJA	3,21 m ²
	0.22 KOMUNIKACJA	82,27 m ²
	0.33 WIATROLAP	3,33 m ²
0.38 WIATROLAP	3,66 m ²	
0.7 KUCHNIA	67,23 m ²	
0.19 POM. PORZ.	6,53 m ²	
0.30 WC N	5,75 m ²	
0.31 WC M	6,05 m ²	
0.32 WC D	4,91 m ²	
Parter	razem	646,20 m²



LEGENDA:

UWAGA. WYPOSAŻENIE POKAZANE NA RYSUNKACH JEST PRZYKŁADOWE I NIE OBEJMUJE ZAKRESU OPRACOWANIA PRZYKŁADOWE WYPOSAŻENIE KUCHNI

1. KOCIÓŁ WARZELNY ELEKTRYCZNY 900X900/840 - STAL NIERDZEWNA
2. STÓŁ ROBOCZY Z SZAFKĄ I SZUFLADĄ 450X900/840 - STAL NIERDZEWNA
3. KUCHNIA ELEKTRYCZNA Z PIEKARNIEM 900X900/840 - STAL NIERDZEWNA
4. PATELNICZKA ELEKTRYCZNA PRZECHYLNIA 900X900/840 - STAL NIERDZEWNA
5. BEMAR ELEKTRYCZNY 900X900/840 - STAL NIERDZEWNA
6. GRIL PŁYTOWY ELEKTRYCZNY 900X900/840 - STAL NIERDZEWNA
7. STÓŁ ZLEWOZMYWAKOWY Z SZAFKĄ I SZUFLADAMI 2 ZBIORNIKOWY 2500X700
8. ODKAŻACZ DO JAJ
9. KRAJALNICA ŻYWNOCNOŚCI WOLNOSTOJĄCA 10. STÓŁ JEZDNY
11. STÓŁ Z SZAFKĄ OGRZEWANY
12. LODÓWKA - STAL NIERDZEWNA KLASA A+, POJEMNOŚĆ 350 LITRÓW
13. WARNIK DO MAKARONU
14. DOZOWNIK DO SOSÓW
15. FRYTOWNICA ELEKTRYCZNA 1 KOMOROWA
16. STÓŁ ROBOCZY Z SZAFKĄ I SZUFLADĄ
17. OBIERACZKA DO ZIEMNIAKÓW Z OSADNIKIEM
18. STÓŁ Z BASENEM - JEDNOKOMOROWY
19. PIEN DO MIĘSA
20. SZAFKA CHŁODNICZA
21. PRZYGOTOWANIE RYB
22. REGAŁ MAGAZYNOWY
23. ZMYWARKA Z FUNKCJĄ WYPARZANIA
24. SZAFKA PRZELOTOWA
25. ZLEWOZMYWAK Z MŁYNIEM ELEKTRYCZNYM

- ISTNIEJĄCE ŚCIANY
- PRZEJŚCIA INSTALACJI WENTYLACJI MECH.
- OTWÓR ZAMUROWANY
- WYBURZENIA
- ZŁĄCZKA DO WEŻA
- KRATKA ŚCIEKOWA
- WEJŚCIA DO BUDYNKU

UWAGI:

1. Nie należy odczytywać wymiarów z rysunku, ani używać go jako szablonu.
2. Przed przystąpieniem do prac budowlanych wszystkie wymiary należy sprawdzić w naturze.
3. Rzut należy rozpatrywać łącznie z rysunkami branżowymi.
4. Przed zamówieniem stolarki sprawdzić parametry i położenie otworów.
5. Na parterze zaprojektowano wentylację mechaniczną wg. projektu branżowego.

INWESTOR

SPECJALNY OŚRODEK SZKOLNO-WYCHOWAWCZY W CIECHANOWIE

ADRES

**CIECHANÓW
UL. SIENKIEWICZA 13
DZIAŁKA NR 1715/15, 1702/11**

TYTUŁ PROJEKTU

ROZBUDOWA I MODERNIZACJA BUDYNKU SOSW W CIECHANOWIE

BRANŻA

ARCHITEKTURA

ZESPÓŁ PROJEKTOWY

mgr inż. arch Lucjan Chojnowski
UPR. SP. ARCH. 6893/OS
mgr inż. arch Janusz Michał Królik
AN-16-0073/2016/22
mgr inż. arch Ewa Kuklińska-Kiwak
mgr inż. arch Anna Filipiak

ETAP

BUDOWLANY I WYKONAWCZY

NAZWA RYSUNKU

RZUT PARTERU

DATA 09.2012

NR RYS. 2

STUDIO PROJEKTOWE
ARCHEIKON

SKALA 1:100