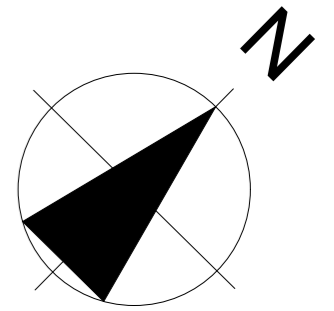
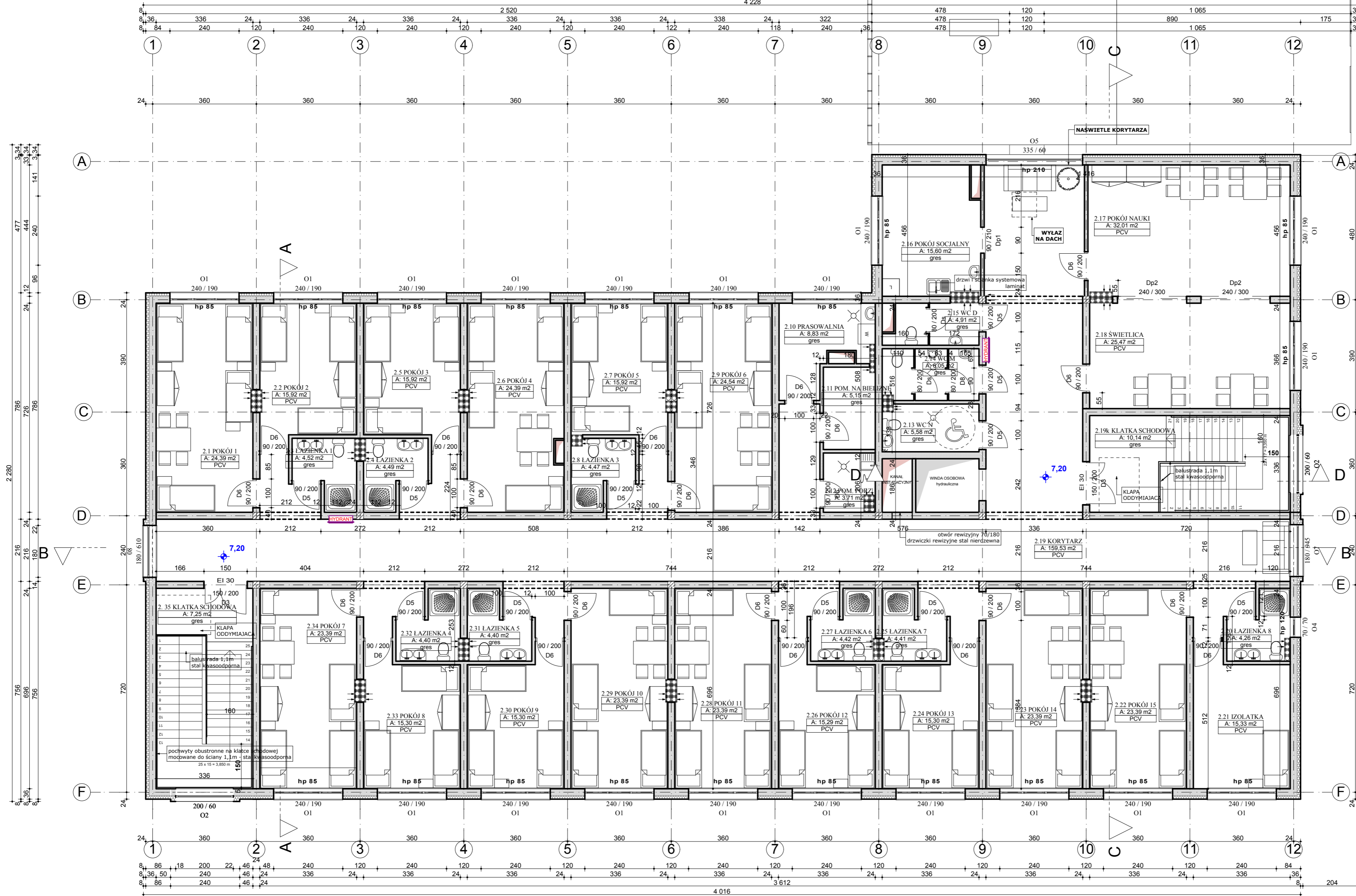


Kondygn.	Pomieszczenie	Zmierzona Powierzchnia
PIĘTRO 2	2.1 POKÓJ 1	24,39 m <sup>2</sup>
	2.34 POKÓJ 7	23,39 m <sup>2</sup>
	2.5 POKÓJ 3	15,92 m <sup>2</sup>
	2.6 POKÓJ 4	24,39 m <sup>2</sup>
	2.35 KLATKA SCHODOWA	7,25 m <sup>2</sup>
	2.19 KORYTARZ	159,53 m <sup>2</sup>
	2.19A KLATKA SCHODOWA	10,14 m <sup>2</sup>
	2.7 POKÓJ 5	15,92 m <sup>2</sup>
	2.33 POKÓJ 8	15,30 m <sup>2</sup>
	2.9 POKÓJ 6	24,64 m <sup>2</sup>
	2.2 POKÓJ 2	15,92 m <sup>2</sup>
	2.30 POKÓJ 9	15,30 m <sup>2</sup>
	2.29 POKÓJ 10	23,39 m <sup>2</sup>
	2.28 POKÓJ 11	23,39 m <sup>2</sup>
	2.26 POKÓJ 12	15,29 m <sup>2</sup>
	2.24 POKÓJ 13	15,30 m <sup>2</sup>
	2.23 POKÓJ 14	23,39 m <sup>2</sup>
	2.22 POKÓJ 15	23,39 m <sup>2</sup>
	2.10 PRASOWALNIA	8,83 m <sup>2</sup>
	2.11 POM. NA BIELIZNĘ	5,15 m <sup>2</sup>
	2.12 POM. PORZ.	3,71 m <sup>2</sup>
	2.13 WC N	5,58 m <sup>2</sup>
	2.14 WC M	6,05 m <sup>2</sup>
	2.15 WC D	4,91 m <sup>2</sup>
	2.16 POKÓJ SOCJALNY	15,60 m <sup>2</sup>
	2.17 POKÓJ NAUKI	32,01 m <sup>2</sup>
	2.18 ŚWIETLICA	25,47 m <sup>2</sup>
	2.21 IZOLATKA	15,33 m <sup>2</sup>
2.27 ŁAZIENKA 6	4,42 m <sup>2</sup>	
2.3 ŁAZIENKA 1	4,52 m <sup>2</sup>	
2.4 ŁAZIENKA 2	4,49 m <sup>2</sup>	
2.8 ŁAZIENKA 3	4,47 m <sup>2</sup>	
2.25 ŁAZIENKA 7	4,41 m <sup>2</sup>	
2.32 ŁAZIENKA 4	4,40 m <sup>2</sup>	
2.20 ŁAZIENKA 8	4,26 m <sup>2</sup>	
2.31 ŁAZIENKA 5	4,40 m <sup>2</sup>	
<b>PIĘTRO 2</b>	<b>razem</b>	<b>634,11 m<sup>2</sup></b>
<b>Dla wszystkich kondygn.</b>		<b>1 943,39 m<sup>2</sup></b>

## RZUT PIĘTRA II



ISTNIEJĄCY BUDYNEK SALI GIMNASTYCZNEJ



### LEGENDA:

UWAGA. WYPOSAŻENIE POKAZANE NA RYSUNKACH JEST PRZYKŁADOWE I NIE OBEJMUJE ZAKRESU OPRACOWANIA

- ISTNIEJĄCE ŚCIANY
- PRZEJŚCIA INSTALACJI WENTYLACJI MECH.
- OTWÓR ZAMUROWANY
- WYBURZENIA
- ZŁĄCZKA DO WEŻA
- KRATKA ŚCIEKOWA
- WEJŚCIA DO BUDYNKU

### UWAGI:

1. Nie należy odczytywać wymiarów z rysunku, ani używać go jako szablonu.
2. Przed przystąpieniem do prac budowlanych wszystkie wymiary należy sprawdzić w naturze.
3. Rzut należy rozpatrywać łącznie z rysunkami branżowymi.
4. Przed zamówieniem stolarki sprawdzić parametry i położenie otworów.
5. Na parterze zaprojektowano wentylację mechaniczną wg. projektu branży sanitarnej.

### INWESTOR

**SPECJALNY OŚRODEK SZKOLNO-WYCHOWAWCZY W CIECHANOWIE**

### ADRES

**CIECHANÓW  
UL. SIENKIEWICZA 13  
DZIAŁKA NR 1715/15, 1702/11**

### TYTUŁ PROJEKTU

**ROZBUDOWA I MODERNIZACJA BUDYNKU SOSW W CIECHANOWIE**

### BRANŻA

**ARCHITEKTURA**

### ZESPÓŁ PROJEKTOWY

mgr inż. arch Lucjan Chojnowski  
UPR. SP. ARCH. 6893/OS  
mgr inż. arch Janusz Michał Królik  
AN-III-0073/2016/10/2  
mgr inż. arch Ewa Kuklińska-Kiwak  
mgr inż. arch Anna Filipiak

### ETAP

**BUDOWLANY I WYKONAWCZY**

### NAZWA RYSUNKU

**RZUT PIĘTRA II**

DATA 09.2012 NR RYS. 4

STUDIO PROJEKTOWE ARCHAIKON SKALA 1:100