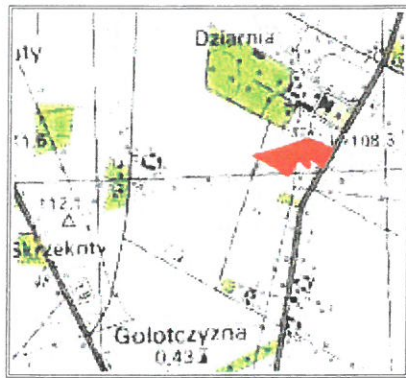


SZKIC LOKALIZACJI

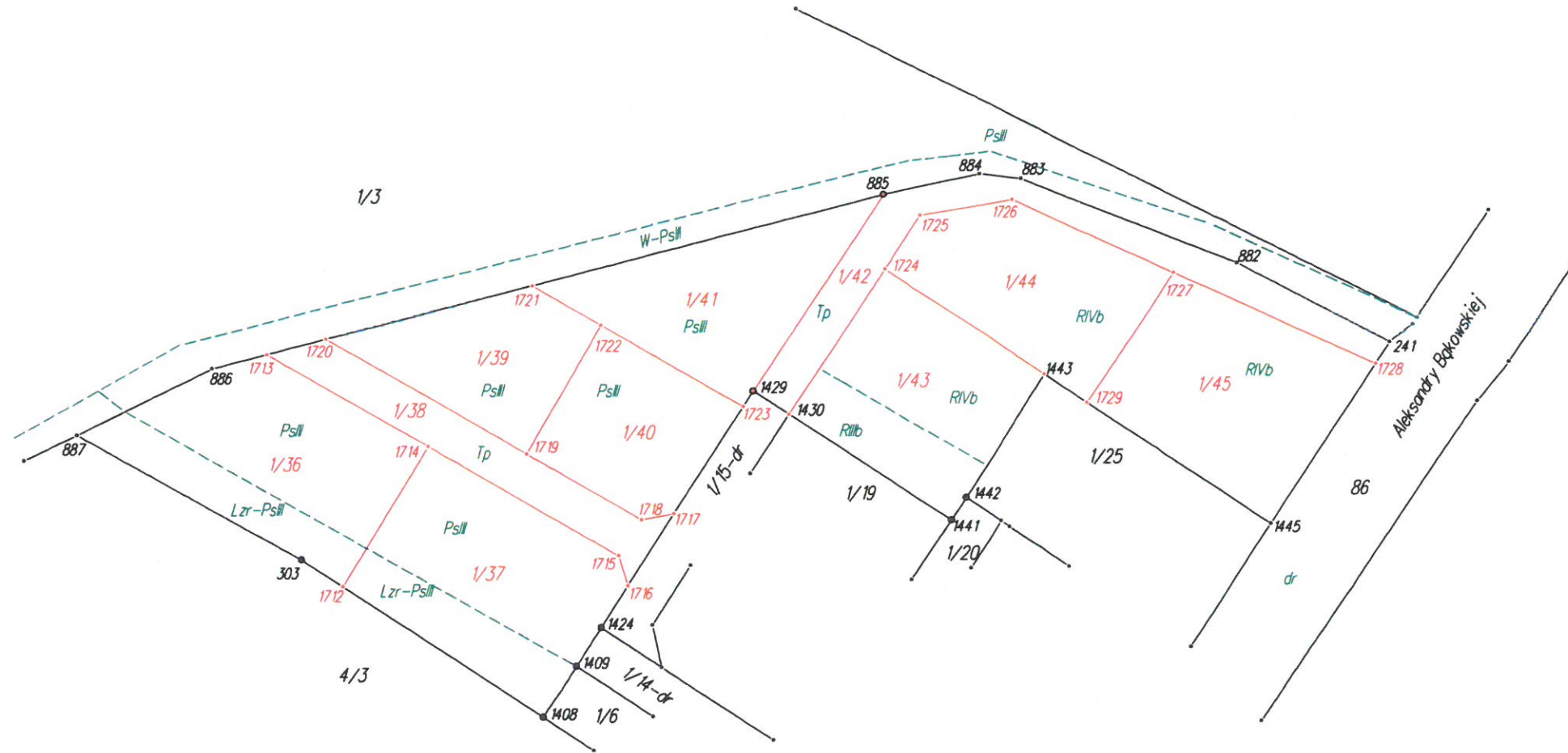


WYKAZ ZMIAN GRUNTOWYCH

Lp.	STAN PRZED PODZIAŁEM						Normatywa prawna	STAN PO PODZIALE					Uwagi	
	Nr działki ewidencyjnej	Pole pow. działki ewid. w ha	Rodzaj użytku i klasa			Pole powierzchni użytków i klas w działce		Nr działki ewidencyjnej	Pole pow. działki ewid. w ha	Rodzaj użytku i klasa				Pole powierzchni użytków i klas w działce
1	2	3	4	5	6	7	8	9	10	11	12	13	14	15
1.	1/5	0,8261	Ps	Ps	III	0,4219	KW PL1C/00036621/2	1/36	0,1107	Ps	Ps	III	0,0763	
								1/37	0,1110	Lzr	Ps	III	0,0344	
								1/38	0,0487	Lzr	Ps	III	0,0764	
								1/39	0,0622	Ps	Ps	III	0,0622	
								1/40	0,0640	Ps	Ps	III	0,0640	
								1/41	0,0832	Ps	Ps	III	0,0832	
								1/42	0,0675	Ps			0,0675	
								1/43	0,0905	R	R	IVb	0,0592	
								1/44	0,0853	R	R	IIIb	0,0313	
								1/45	0,1030	R	R	IVb	0,1030	
			Razem			0,8261		0,8261	Razem			0,8261		

Słownie: osiem tysięcy dwieście sześćdziesiąt jeden metrów kwadratowych

Słownie: osiem tysięcy dwieście sześćdziesiąt jeden metrów kwadratowych



"GEO-IMPEX" Spółka Cywilna
Pułtуска 20C/25, 06-413 Ciechanów
NIP 5662018898, REGON 368243186
tel. 23 672 44 53

Podziału przedmiotowej działki dokonano w trybie przepisów art. 93 ust. 3 i 4, art.94 ust.1 pkt.2 i art.97 ust.1, ust.1a pkt 1,2,3,4,8, art.99 ustawy z dnia 21 sierpnia 1997 r. o gospodarce nieruchomościami (t.j. Dz. U. z 2021 r., poz.1899 z późn.zm.)

<p>Obręb ewidencyjny: 0012 – Golotczyzna Jednostka ewidencyjna: 140209_2 - Sońsk Powiat: ciechanowski Województwo: mazowieckie</p>	<p>Mapa z projektem podziału nieruchomości oznaczonej w ewidencji gruntów i budynków jako działka nr 1/5 objętej KW PL1C/00036621/2</p>	<p>Wykazane na mapie granice nieruchomości są zgodne z danymi ewidencyjnymi.</p>	<p>Mapę wykonał: Geodeta Uprawniony Jacek Kraśniewski Nr upr. Zaw.12150</p>
<p>Nr rejestru zgłoszeń: WZP.272.1.393.2022</p>		<p>Skala 1:1000</p>	<p>Data: 09.06.2022</p>