

OZNACZENIA:

- przewód zasilający c.t.

- przewód powrotny c.t.

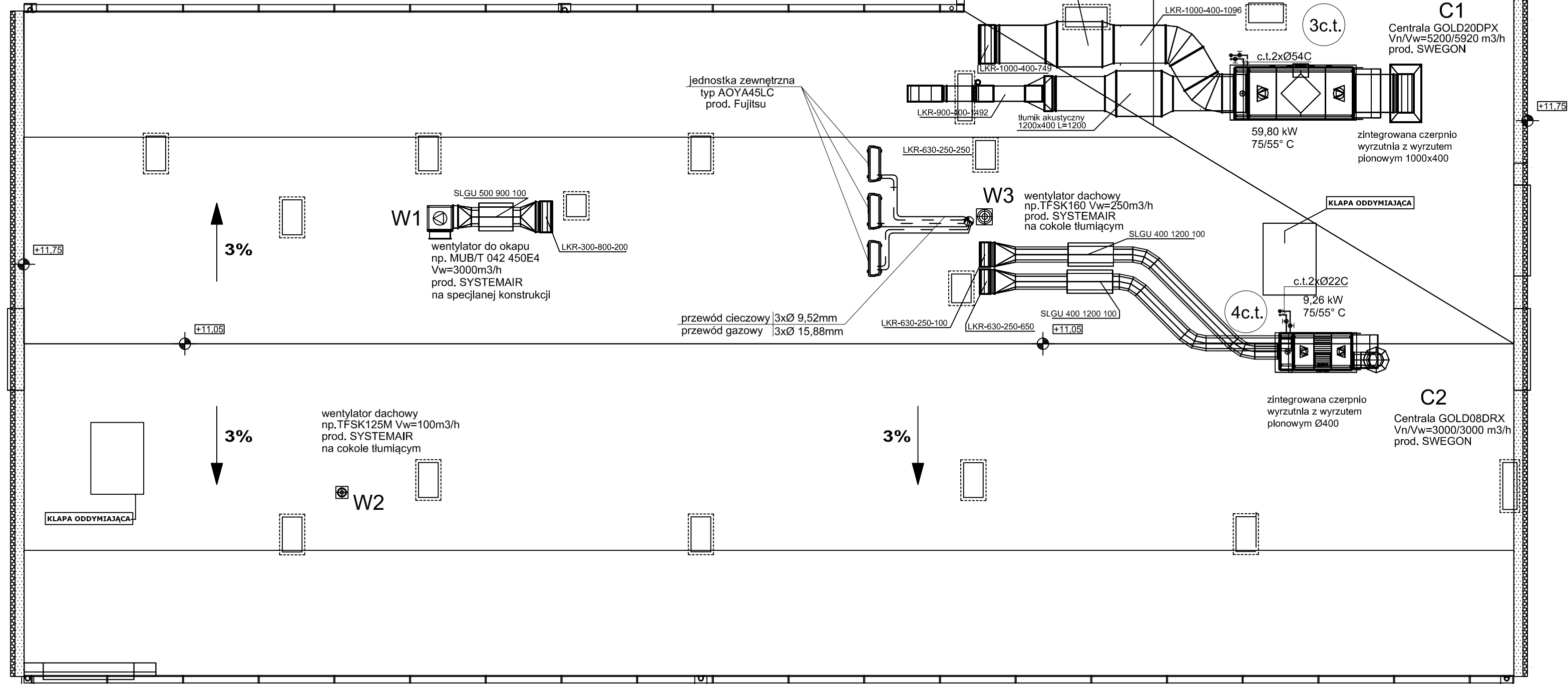
Ø22C, Ø28C, Ø35C...

- rury, np. KAN-therm ze stali węglowej, ocynkowane zewnątrznie STEEL, Trob = 110 0C, Pmax = 1,6 MPa. Połączenia zaprasowywane typu Press lub równoważne.

- przewody freonowej instalacji chłodu, miedź chłodnicza o połączeniach lutowanych

- WYWIEW - WENTYLACJA MECHANICZNA

- NAWIEW - WENTYLACJA MECHANICZNA



INSTALACJA C.T.

- RZUT DACHU

SKALA 1:100

UWAGA!
Niniejszy projekt rozpatrywać z kompletem opracowań branżowych.

2c.t.

- projektowany pion c.t.

Wykonać konstrukcje pod centrale i agregaty chłodnicze na dachu budynku.

Czerpnia powinna być tak zlokalizowana, aby dolna krawędź otworu wlotowego znajdowała się co najmniej 0,4m powyżej powierzchni, na której została zamontowana oraz aby została zachowana odległość co najmniej 6m od wywiewek kanalizacyjnych.

Dolna krawędź otworu wyrzutni , usytuowanej na dachu budynku, powinna znajdować się co najmniej 0,4m powyżej powierzchni, na której wyrzutnia jest zamontowana.

Czerpnia powietrza oraz wyrzutnia powinny być zabezpieczone przed opadami atmosferycznymi i działaniem wiatru.

INWESTOR		
SPECJALNY OŚRODEK SZKOLNO-WYCHOWAWCZY W CIECHANOWIE		
ADRES		
CIECHANÓW UL. SIENKIEWICZA 13 DZIAŁKA NR 1715/15, 1702/11		
TYTUŁ PROJEKTU		
ROZBUDOWA I MODERNIZACJA BUDYNKU SOSW W CIECHANOWIE		
BRANŻA		
SANITARNA		
ZESPÓŁ PROJEKTOWY		
PROJEKTANT: mgr inż. Kinga Bolc	UPR. NR: WAM/0029/POOS/10	PODPIS:
SPRAWDZAJĄCY: mgr inż. Krzysztof Nosek 234/92/OL		
ETAP		
BUDOWLANY I WYKONAWCZY		
NAZWA RYSUNKU		
INSTALACJA C.T. - RZUT DACHU		
DATA 09.2012	NR RYS. S10	
ARCHEIKON	SKALA 1:100	