

Ciechanów, dnia 29.08.2022 r.

Powiat Ciechanowski
z siedzibą w Ciechanowie
ul. 17 Stycznia 7
06-400 Ciechanów

WZP.272.3.6.2022

**Do Wykonawców
biorących udział w postępowaniu**

Dotyczy postępowania pn.:

„Budowa Powiatowego Domu Dzieci w Ciechanowie - nowoczesna placówka opieki dla najmłodszych.”.

Szanowni Państwo!

Na podstawie art. 284 ust. 3 ustawy z dnia 11 września 2019 r Prawo zamówień publicznych (t.j. Dz. U. 2021 r. poz. 1129 ze zm.) dalej jako „ustawa Pzp”, Zamawiający w niniejszym postępowaniu o udzielenie zamówienia publicznego, przekazuję treść pytań wraz z odpowiedziami:

Pytanie Wykonawcy nr 1:

„1. Czy przedmiotem postępowania przetargowego jest dostawa i montaż wyposażenia pomieszczeń, kuchni oraz łazienek tj. akcesoria łazienkowe, meble, sprzęt AGD, sprzęt RTV?”

Odpowiedź Zamawiającego:

Zamawiający informuje, że postępowanie nie obejmuje dostawy i montażu wyposażenia.

Pytanie Wykonawcy nr 2:

„2. Czy w ofercie uwzględnić dostawę i montaż białego montażu kuchni oraz łazienek tj. umywalki, zlewozmywaki, miski ustępowe, kabiny prysznicowe, baterie umywalkowe, zlewozmywakowe, natryskowe?”

Odpowiedź Zamawiającego:

Zamawiający informuje, że w ofercie należy uwzględnić dostawę i biały montaż zgodnie z projektem.

Pytanie Wykonawcy nr 3:

„3. Czy w obecnym stanie, w którym znajduje się budynek wykonane są izolacje przeciwwilgociowe oraz termiczne ścian fundamentowych? Czy uwzględnić w ofercie przedmiotowy zakres robót?”

Odpowiedź Zamawiającego:

Zamawiający informuje, że izolacje przeciwwilgociowe oraz termiczne ścian fundamentowych są wykonane w 95%.

Pytanie Wykonawcy nr 4:

„4. Czy wykonano przyłącze wodociągowe? Czy w ofercie należy uwzględnić wykonanie przyłącza wodociągowego?”

Odpowiedź Zamawiającego:

Zamawiający informuje, że nie wykonano przyłącza wodociągowego - należy uwzględnić jego wykonanie. Wykonane jest przejście przewodu wodociągowego pod ławą fundamentową do budynku – resztę prac należy wykonać.

Pytanie Wykonawcy nr 5:

„5. Czy wykonano przyłącze kanalizacji sanitarnej? Czy w ofercie należy uwzględnić wykonanie przyłącza kanalizacji sanitarnej? ”

Odpowiedź Zamawiającego:

Zamawiający informuje, że nie wykonano przyłącza kanalizacji sanitarnej - należy uwzględnić jego wykonanie.

Pytanie Wykonawcy nr 6:

„6. Czy wykonano przyłącze gazowe? Czy w ofercie uwzględnić wykonanie przyłącza gazowego?”

Odpowiedź Zamawiającego:

Zamawiający informuje, że zostało wykonane przyłącze gazowe do linii ogrodzenia. Należy wykonać instalację gazową na zewnątrz i wewnątrz budynku.

Pytanie Wykonawcy nr 7:

„7. Czy wykonano wzl zasilający budynek? Czy w ofercie uwzględnić wykonanie wzl?”

Odpowiedź Zamawiającego:

Zamawiający informuje, że nie wykonano wzl zasilającego budynek - w ofercie należy uwzględnić jego wykonanie.

Pytanie Wykonawcy nr 8:

„ 8. Opis techniczny br. sanitarnej wspomina o wykonaniu miejsca do gromadzenia odpadów (na 6 pojemników do wstępnej selekcji odpadów, wiaty grillowej, przydomowego ogródka, dwa boksy dla psów. Czy powyższy zakres robót wchodzi przedmiot oferty? Proszę o wyszczególnienie jaki zakres robót należy przyjąć do oferty.”

Odpowiedź Zamawiającego:

Zamawiający informuje, że wymienione w opisie technicznym branży sanitarnej elementy projektowane, wiata grillowa (altana), przydomowy ogródek, boksy dla psów wchodzi w zakres przedmiotu postępowania - należy uwzględnić w ofercie ich wykonanie.

Pytanie Wykonawcy nr 9:

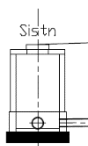
„9. Zgodnie z projektem PZT br. sanitarnej należy wykonać 2 studnie sieci kanalizacji sanitarnej (S1, S2) – brak studni S3. Natomiast zgodnie z profilem sieci kanalizacji sanitarnej należy wykonać 3 studnie (S1, S2, S3). Jaką ilość rur oraz ilość studni należy uwzględnić w wycenie do wykonania przyłącza kanalizacji sanitarnej?”

Odpowiedź Zamawiającego:

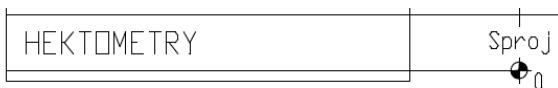
Zamawiający informuje, że przyłącze kanalizacji sanitarnej obejmuje wykonanie trzech studni S1, S2, S3 – w załączeniu rysunek PZT.

Pytanie Wykonawcy nr 10:

„10. W profilu sieci kanalizacji sanitarnej studnia z kręgów betonowych DN1200 raz ma oznaczenie jako S1stn. (domniemać można, że to studnia istniejąca),



a poniżej na tym samym rysunku Sproj.



Czy studnię betonową o oznaczeniu Sistn./Sproj. Uwzględnić w wycenie? Czy uwzględnić tylko przebudowę do projektowanego stanu studnię istniejącą?”

Odpowiedź Zamawiającego:

Zamawiający informuje, że studnię betonową Sistn/Sproj należy traktować jako istniejącą i w ofercie uwzględnić tylko włączenie przyłącza kanalizacji sanitarnej do studni istniejącej betonowej.

Pytanie Wykonawcy nr 11:

„11. Czy w istniejącej studni kanalizacji sanitarnej należy zamontować przejście szczelne oraz dokonać wymurowania nowej kinety?”

Odpowiedź Zamawiającego:

Zamawiający informuje, że w ofercie należy uwzględnić wykonanie przejścia szczelnego natomiast kineta powinna być już dostosowania do włączenia nowego kanału kanalizacyjnego.

Pytanie Wykonawcy nr 12:

„12. Czy w wycenie Wykonawca ma uwzględnić badanie fizykochemiczne i bakteriologiczne wody?”

Odpowiedź Zamawiającego:

Zamawiający informuje, że oferta powinna obejmować wykonanie powyższych badań wody.

Pytanie Wykonawcy nr 13:

„1. Proszę o załączenie do postępowania przetargowego kopii wpisów dziennika budowy, potwierdzające wykonanie poszczególnych elementów budynku wraz z potwierdzeniem poprawności ich wykonania zgodnie z dokumentacją, obowiązującymi przepisami oraz normami, wpisy w dzienniku budowy potwierdzające odebranie robót przez Inspektora nadzoru.”

Odpowiedź Zamawiającego:

Zamawiający informuje, że dziennik budowy jest dostępny do wglądu w siedzibie Zamawiającego. Dotychczas zrealizowany zakres został potwierdzony i odebrany przez Inspektora Nadzoru Inwestorskiego.

Pytanie Wykonawcy nr 14:

„2. Proszę o załączenie inwentaryzacji powykonawczej przedmiotowego budynku.”

Odpowiedź Zamawiającego:

Zamawiający informuje, że wykonanie inwentaryzacji powykonawczej wchodzi w zakres obowiązków do wykonania w ramach przedmiotu umowy. Zamawiający dysponuje szkicem tyczenia, który jest dostępny do wglądu w siedzibie Zamawiającego. Budynek został posadowiony zgodnie ze szkicem tyczenia.

Pytanie Wykonawcy nr 15:

„3. Proszę o załączenie opinii geotechnicznej gruntu związanej z posadowieniem istniejącego budynku”

Odpowiedź Zamawiającego:

Zamawiający informuje, że opinia geotechniczna jest dostępna do wglądu w siedzibie Zamawiającego.

Pytanie Wykonawcy nr 16:

„4. Czy Zamawiający dysponuje opracowaniem technicznym tj. inwentaryzacja robót dotychczas wykonanych. Proszę o załączenie.”

Odpowiedź Zamawiającego:

Zamawiający informuje, że nie dysponuje inwentaryzacją robót dotychczas wykonanych ze względu na mały zakres zrealizowanych prac. Zamawiający zaleca zapoznanie się z dotychczas wykonanym zakresem prac w terenie przed złożeniem oferty.

Pytanie Wykonawcy nr 17:

„5. Proszę o oświadczenie Zamawiającego, że obecnie wybudowany budynek w stanie surowym otwartym wybudowany zgodnie z projektem, obowiązującymi przepisami i normami oraz zgodnie ze sztuką budowlaną.”

Odpowiedź Zamawiającego:

Zamawiający potwierdza, iż dotychczas wykonane prace zrealizowano zgodnie z projektem. Zamawiający zaleca zapoznanie się z dotychczas wykonanym zakresem prac w terenie przed złożeniem oferty.

Pytanie Wykonawcy nr 18:

„6. Proszę o oświadczenie Zamawiającego, że obecnie wybudowane elementy budynku nie będą podlegały rozbiórce lub poprawie dotychczas wykonanych robót przez Wykonawcę wyłonionego w postępowaniu przetargowym.”

Odpowiedź Zamawiającego:

Zamawiający potwierdza, że dotychczas wykonane elementy budynku nie będą podlegały rozbiórce. Zamawiający zaleca zapoznanie się z dotychczas wykonanym zakresem prac w terenie przed złożeniem oferty.

Pytanie Wykonawcy nr 19:

„7. Czy w wycenie należy uwzględnić montaż umywalek i misek ustępowych w wykonaniu zwykłym tj. umywalki mocowane za pomocą wsporników umywalkowych oraz kompaktki wolnostojące WC, czy też może montaż armatury za pomocą stelaży podtynkowych?”

Odpowiedź Zamawiającego:

Zamawiający potwierdza, że należy uwzględnić tzw. biały montaż - umywalki mocowane do ściany, WC montowane na stelażu.

Pytanie Wykonawcy nr 20:

„8. Czy w wycenie uwzględnić montaż brodzików natryskowych, czy odwodnienie liniowe prysznicowe? Czy w przypadku odwodnienia liniowego uwzględnić hydroizolację podłoża dla właściwego montażu odwodnienia liniowego?”

Odpowiedź Zamawiającego:

Zamawiający potwierdza, że należy uwzględnić montaż brodzików a w łazienkach dla niepełnosprawnych odwodnienie liniowe prysznicowe i wydzielenie prysznicowe szybą.

Pytanie Wykonawcy nr 21:

„9. Czy w wycenie należy uwzględnić kabinę natryskową, czy może drążek z zasłoną prysznicową?”

Odpowiedź Zamawiającego:

Zamawiający potwierdza, że należy uwzględnić kabiny prysznicowe.

Pytanie Wykonawcy nr 22:

„10. Czy w łazienkach dla osób niepełnosprawnych wycenić armaturę „bez barier” tj. umywalka dla osób niepełnosprawnych, miska WC dla osób niepełnosprawnych, uchwyty ułatwiające korzystanie z armatury sanitarnej?”

Odpowiedź Zamawiającego:

Zamawiający potwierdza, że należy uwzględnić wyposażenie łazienek dla osób z niepełnosprawnościami zgodnie z wymogami w tym zakresie.

Pytanie Wykonawcy nr 23:

„11. Czy w łazience dla osób niepełnosprawnych z natryskiem uwzględnić montaż krzeselka natryskowego montowanego na ścianie?”

Odpowiedź Zamawiającego:

Zamawiający potwierdza, że należy uwzględnić wyposażenie łazienek dla osób z niepełnosprawnościami zgodnie z wymogami w tym zakresie.

Pytanie Wykonawcy nr 24:

„12. Czy w obecnym stanie budynku wykonano studnię schładzającą w kotłowni? Jeżeli tak, to jaki zakres robót należy przyjąć do wykończenia tego elementu? Czy uwzględnić tylko przykrycie, pompę do wody brudnej?”

Odpowiedź Zamawiającego:

Zamawiający potwierdza, że należy uwzględnić wąż.

Pytanie Wykonawcy nr 25:

„13. Czy w istniejącym budynku wykonano wykucia, przebicia w ścianach i stropach dla instalacji kanalizacji sanitarnej? Czy uwzględnić w ofercie?”

Odpowiedź Zamawiającego:

Zamawiający potwierdza, że należy uwzględnić zabudowę (główne piony wod-kan po wierzchu - pozostałe wkute).

Pytanie Wykonawcy nr 26:

„14. Proszę o załączenie uzgodnień projektowych z Państwową Strażą Pożarną. W projekcie brak jest zaprojektowanych wewnętrznych hydrantów p.pożarowych dla projektowanego obiektu. Jaką ilość hydrantów przyjąć do wyceny?”

Odpowiedź Zamawiającego:

Zamawiający informuje, że dokumentacja z uzgodnieniem jest dostępna do wglądu w siedzibie Zamawiającego. Należy uwzględnić jeden hydrant wewnętrzny. DN25 wąż 30m.

Pytanie Wykonawcy nr 27:

„15. Czy w wycenie uwzględnić zawór priorytetowy? Proszę o wskazanie średnicy zaworu.”

Odpowiedź Zamawiającego:

Zamawiający potwierdza, że należy uwzględnić zawór pierwszeństwa DN 40.

Pytanie Wykonawcy nr 28:

„16. Czy w wycenie uwzględnić baterie termostaticzne stanowiące zabezpieczenie termiczne przed oparzeniem? Czy też może zwykłe baterie wraz z układami mieszającymi do regulacji temperatury wody użytkowej?”

Odpowiedź Zamawiającego:

Zamawiający potwierdza, że należy uwzględnić baterie z zabezpieczeniem termicznym.

Zamawiający informuje, że ulega zmianie termin składania ofert z dnia 30.08.2022 r. na dzień 01.09.2022 r. do godz. 10:00. Otwarcie ofert nastąpi w dniu 01.09.2022 r. o godz. 11:00.

W konsekwencji zmianie ulega termin związania ofertą z dnia 28.09.2022 r. do dnia 30.09.2022 r.

Analogicznej zmianie ulegają postanowienia SWZ rozdz. III ust. 2 i 3 oraz ogłoszenie o zamówieniu nr 2022/BZP 00282769/01 z dnia 28.07.2022 r.

/-/ Kierownik Zamawiającego

Załączniki:

- 1) Profile przyłączy wodno – kanalizacyjnych.
- 2) Przyłącze kanalizacji sanitarnej i wodociągowe.