

STAROSTWO POWIATOWE
w Ciechanowie
ul. 17 Stycznia 7
06-400 Ciechanów

Ciechanów, 2020-01-07

WA-BOR.0003.22.2019

Pan Wiesław Balcerzak
Radny Rady Powiatu Ciechanowskiego

W odpowiedzi na Pana interpelację wniesioną w formie pisemnej na sesji Rady Powiatu Ciechanowskiego w dniu 30 grudnia 2019 roku, w sprawie oznaczenia tablic informacyjnych miejscowości, ustawienia luster oraz wyrównania i utwardzenia poboczy przy drogach powiatowym w Gminie Gołymin-Ośrodek, działając na podstawie § 10 ust. 4 Załącznika Nr 3 do Statutu Powiatu Ciechanowskiego, przekazuję w załączeniu stanowisko Powiatowego Zarządu Dróg w Ciechanowie w tej kwestii.

STAROSTA ·
Joanna Wotocka-Rak

POWIATOWY ZARZĄD DRÓG W CIECHANOWIE

06 -400 Ciechanów, ul. Mazowiecka 7

Tel./fax 672 54 14

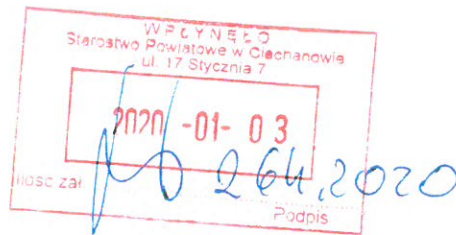
Tel. 673 78 14 - Księgowość 673 78 15 - Dział Techniczny

NIP 566-16-77-009 Regon 130382297

DT.4040.1.2020

Ciechanów, dnia 03 stycznia 2020 r.

Wn konc. 22



Pani

Joanna Potocka-Rak

Starosta Ciechanowski

ul. 17 Stycznia 7

06-400 Ciechanów

W nawiązaniu do pisma WA-BOR.0003.22.2019 z dnia 30.12.2019 r. (data wpływu 02.01.2020 r) w sprawie interpelacji wniesionej na sesji Rady Powiatu Ciechanowskiego w dniu 30 grudnia 2019 r. przez Radnego Rady Powiatu Ciechanowskiego Pana Wiesława Balcerzaka oraz wizji w terenie w dniu 02.01.2020 r. ustalono, iż:

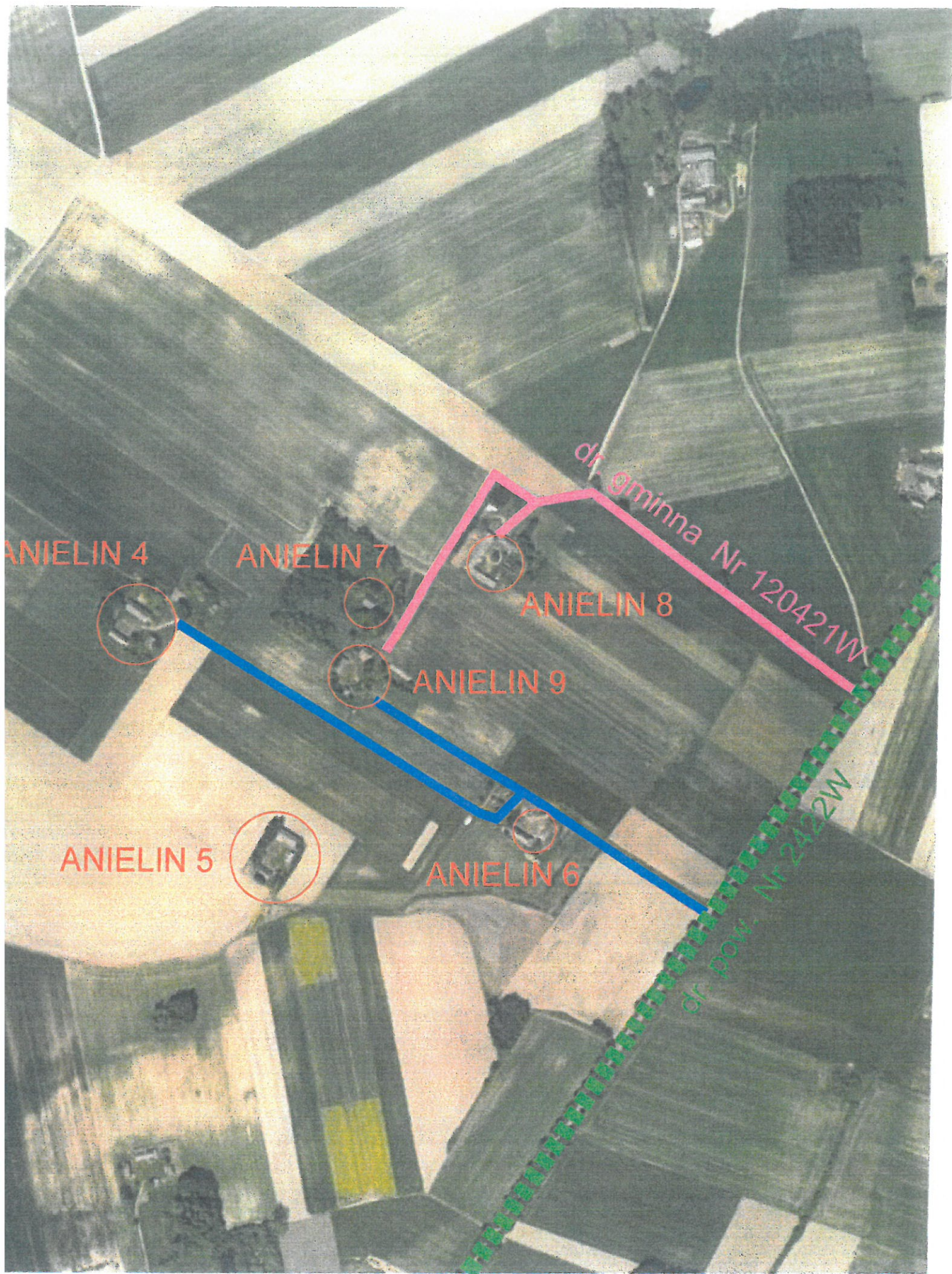
- Istniejące tablice z nazwą miejscowości „Garnowo” należy wymienić na tablice E-17a i E-18a z treścią „Garnowo Duże”
- Zasadnym jest ustawienie tablicy E-4 „Anielin” na skrzyżowaniu z drogą gminną nr 120421W (w załączeniu mapka).
- W lokalizacji wskazanej jako łuk drogi przy wjeździe od strony miejscowości Gołymin-Ośrodek dla każdej z relacji na skrzyżowaniu z drogą gminną w tym miejscu widoczność nie jest ograniczona i nie ma uzasadnienia montażu lustra. Natomiast w lokalizacji wskazanej jako skrzyżowanie z drogą gminną prowadzącą od wsi Ruszkowo dla pojazdów włączających się do ruchu wyjeżdżających z w/w drogi gminnej widoczność, szczególnie z lewej strony, jest ograniczona. W związku z powyższym w tej lokalizacji (przy posesji Garnowo Duże 23) należy ustawić lustro U-18a.
- Zasadny jest montaż tablicy E-4 „Watkowo 2,5km” na skrzyżowaniu z drogą gminną nr 120914W (w załączeniu mapka).

Utwardzanie poboczy, przy drogach powiatowych, w tym Gołymin-Ośrodek – Żabin Łukowski oraz Wróblewo – Pajewo – Gołymin-Ośrodek, jest realizowane sukcesywnie w miarę bieżących potrzeb i posiadanych środków.

Należy zwrócić uwagę, że przy wąskich jezdniach oraz w okresie zwiększonej ilości opadów proces niszczenia poboczy przebiega szybciej co powoduje opóźnienia w naprawie.

P.O. Kierownika
Powiatowego Zarządu Dróg
w Ciechanowie

mgr inż. Robert Szepietowski



Mapka z lokalizacją skrzyżowania, przy którym ustawiona zostanie tablica E-4 "Anielin"



Mapka z lokalizacją skrzyżowania, przy którym ustawiona zostanie tablica E-4 "Watkowo 2.5 km"