

Losy absolwentów

2015 roku

Badanie Losów Absolwentów naszej szkoły realizowane jest już od wielu lat. Przedmiotem przeprowadzanych badań jest aktualna sytuacja absolwentów, którzy ukończyli naukę i zdali egzamin maturalny.

Monitorowanie Losów Absolwentów umożliwia nam poznanie dalszej kariery edukacyjno - zawodowej młodzieży kończącej naukę.

Pozyskujemy i wykorzystujemy informacje o losach absolwentów do opracowania zestawień statystycznych, które pozwalają na stwierdzenia, czy wiedza i umiejętności zdobyte w liceum wpływają na dalszą edukację i ścieżki kariery absolwentów oraz stwarzają warunki dla określenia, czy aktualna oferta edukacyjna szkoły spełnia oczekiwania uczniów. Opracowane wyniki pomagają nam przy uzupełnianiu oferty edukacyjnej, a przyszłym uczniom przy dokonywaniu wyboru kierunku kształcenia w naszej szkole.

W tym roku badaniem zostali objęci absolwenci, którzy zdali egzamin maturalny w 2015 roku.

Każdy absolwent szkoły miał możliwość wzięcia udziału w badaniu. Monitorowanie Losów Absolwentów przeprowadzone zostało za pośrednictwem Internetu (każdy absolwent dostał indywidualny link, aby samodzielnie wypełnić ankietę). Po wypełnieniu i odesłaniu przez absolwenta ankiety udzielone w niej odpowiedzi automatycznie zapisywane były w bazie danych.

Wyniki zostały opracowane na podstawie odesłanych ankiet zawierających kompletne odpowiedzi oraz subiektywne opinie i uwagi badanych odnoszące się do poziomu kształcenia w naszej szkole.

W ramach badania Losów Absolwentów z roku 2015 gromadziliśmy następujące informacje:

1. Jakie były główne motywy wyboru I LO?
2. W jakim stopniu jest Pan(i) zadowolona z procesu dydaktycznego i warunków kształcenia w I LO?
3. Po ukończeniu szkoły...
4. Jeśli uczy się Pan(i) proszę podać na jakiej uczelni.
5. Najbardziej przydają mi się umiejętności z zakresu ...
6. Dokonany przed laty wybór Liceum oceniam jako ...

Zdecydowana większość respondentów wybrała szkołę ze względu na prestiż szkoły w regionie (69,9 %), dobrą opinię jaką miała szkoła wśród znajomych (50,6 %), tradycje rodzinne (25,30 %) i atmosferę panującą w szkole wśród uczniów i nauczycieli (21,69 %).

Zadowolenie z przydatności treści programowych przedmiotów ogólnych wyraża 49,4 % respondentów, a z przydatności treści programowych fakultetów aż 53,01 % badanych. Wskazania absolwentów dotyczące jakości nauczania (umiejętności dydaktycznych kadry) wynosiły 62,66 %.

Na podstawie danych zebranych w trakcie badania uzyskaliśmy wyniki badań zbliżone do zeszłorocznych. Aż 87,95 % respondentów podjęła naukę na wyższych uczelniach – studiach stacjonarnych na uczelniach państwowych, a tylko 6,02 % na uczelniach prywatnych. Większość z naszych absolwentów koncentruje się na swojej karierze edukacyjnej. Ci, którzy skoncentrowali się wyłącznie na nauce stanowią 75,9 % wszystkich objętych badaniem, 22,9 % zdecydowało się łączyć pracę z dalszą edukacją i tylko 1,2 % nie podjęło dalszej nauki.

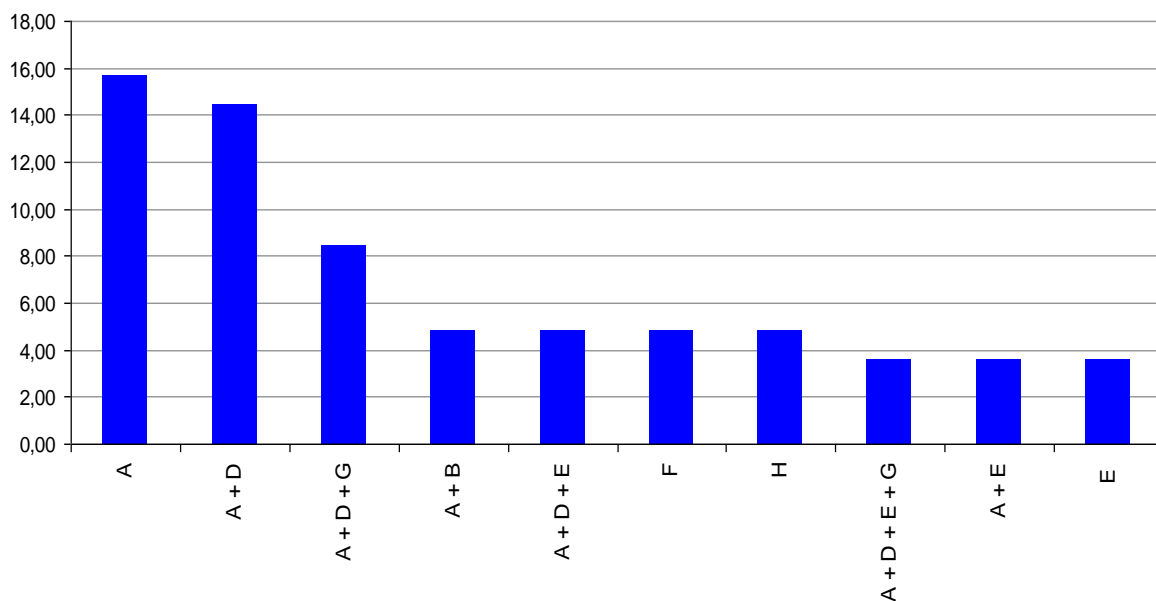
Najwięcej osób kontynuujących naukę studiuje na Uniwersytetach – (26,51%), Uniwersytetach Medycznych - (13,25%) i Politechnikach - (12,05%). Szczególnie często przez nich wybieranymi uczelniami są: Uniwersytet Warszawski, Uniwersytet Gdański, Politechnika Gdańska i Politechnika Warszawska. Absolwenci wybierali też Uniwersytet Mikołaja Kopernika w Toruniu, i Uniwersytet Warmińsko – Mazurski w Olsztynie. Na wyróżnienie zasługują Uniwersytety Medyczne w Białymstoku i Gdańsku.

Absolwenci wykorzystują najczęściej umiejętności z zakresu: przedmiotów kierunkowych na profilu (66,27%), matematyki (33,73%), języka obcego (34,94%) i informatyki (14,46%).

Respondenci zadeklarowali, że dokonany przed laty wybór Liceum oceniają jako trafny - 61,45 %, a tylko 14,46 % uznało swój wybór za błędny.

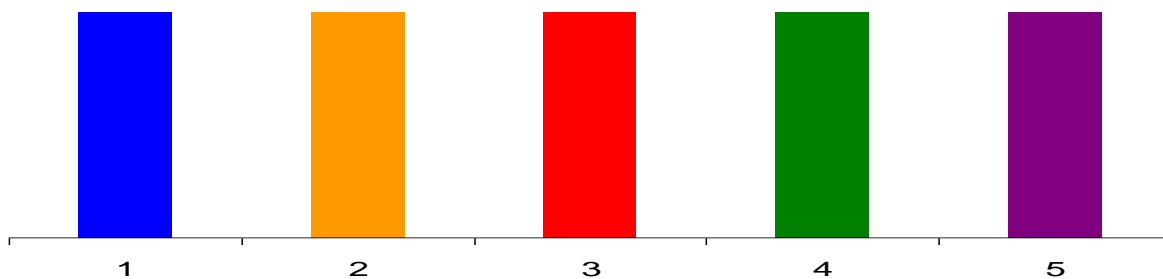
1. Jakie były główne motywy wyboru I LO (można wskazać kilka)? (wyniki podano w %)

- A. Prestiż szkoły w regionie;
- B. Interesująca oferta klas profilowych;
- C. Uzdolnienia/zainteresowania zgodne z ofertą szkoły;
- D. Dobra opinia szkoły wśród znajomych;
- E. Tradycje rodzinne;
- F. Względna łatwość dostania się do tej szkoły;
- G. Atmosfera panująca w szkole wśród uczniów i nauczycieli;
- H. Inny motyw (*jaki?*)

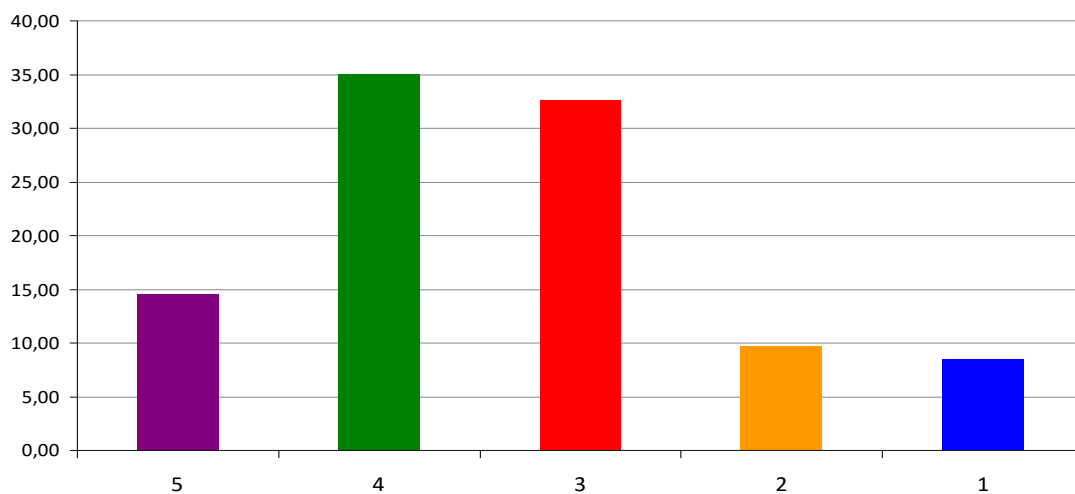


2. W jakim stopniu jest Pan(i) zadowolony(a) z realizacji procesu dydaktycznego i warunków kształcenia w I LO? (wyniki podano w %)

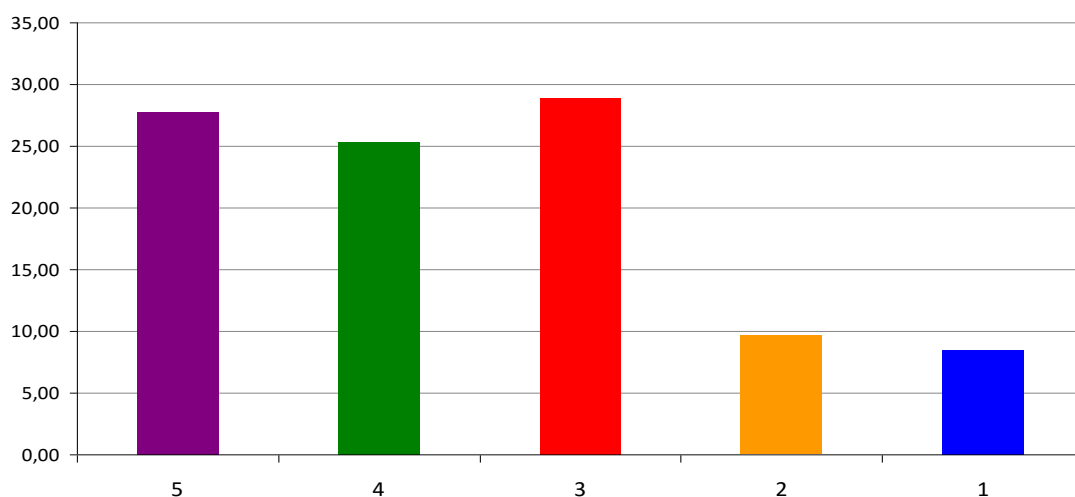
(1- bardzo niezadowolony/a, 2, 3, 4, 5- bardzo zadowolony/a)



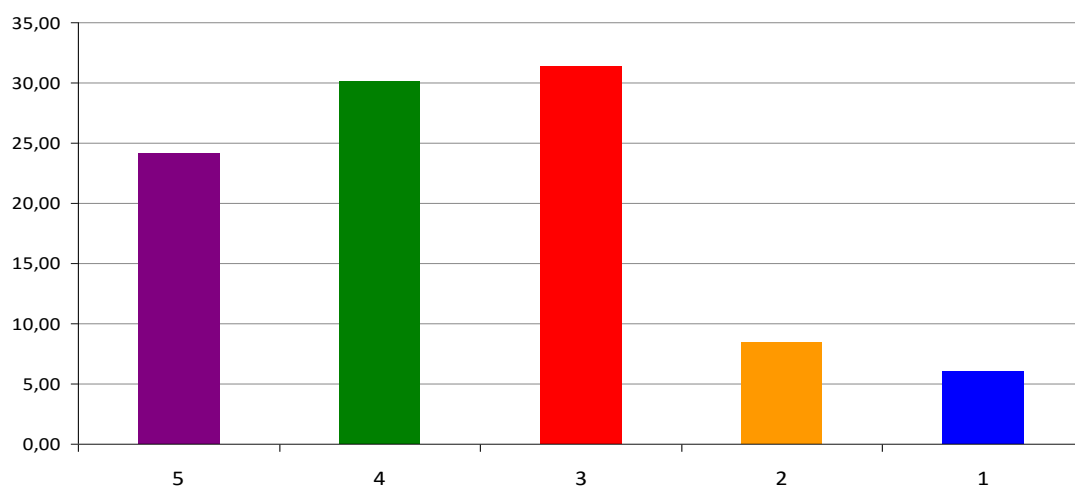
A. Przydatność treści programowych przedmiotów ogólnych



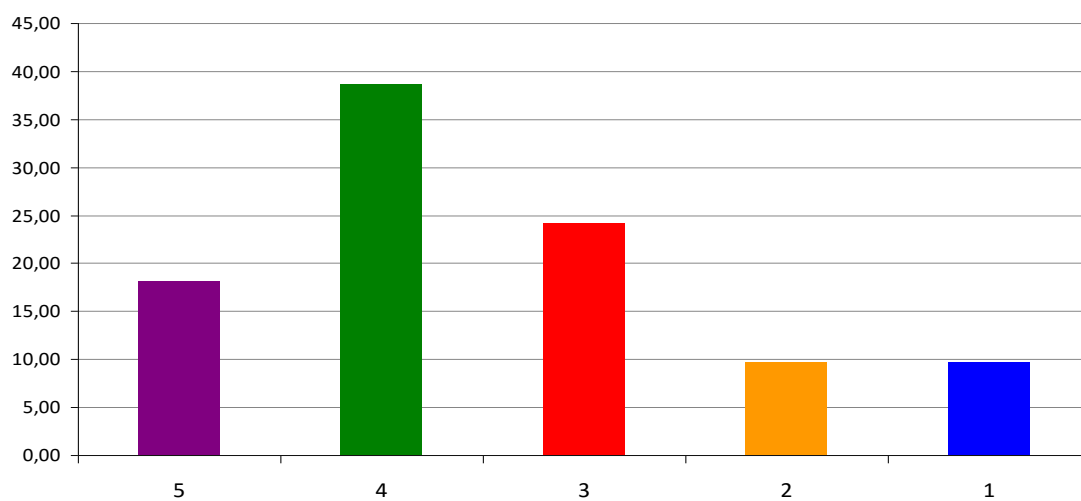
B. Przydatność treści programowych fakultetów



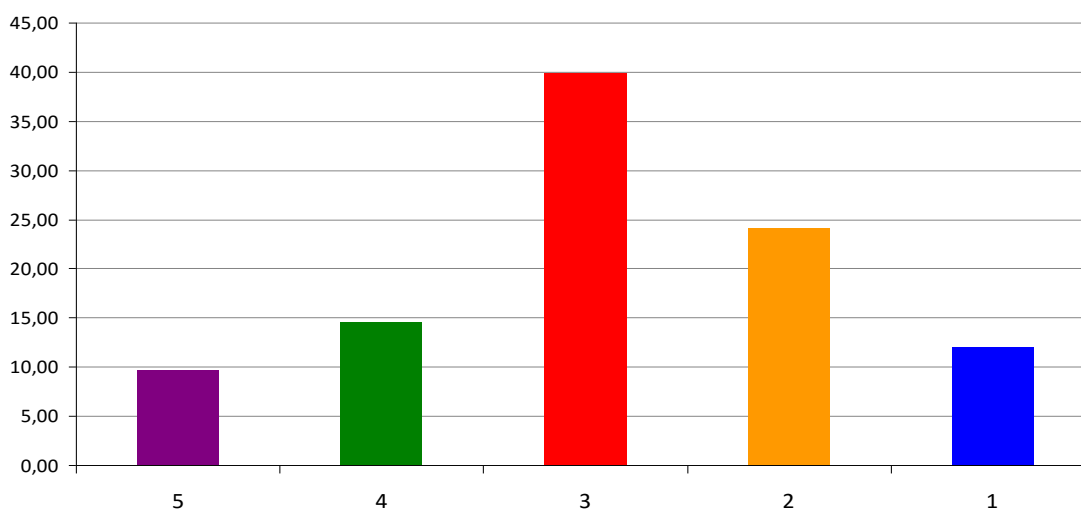
C. Relacje uczeń – nauczyciel



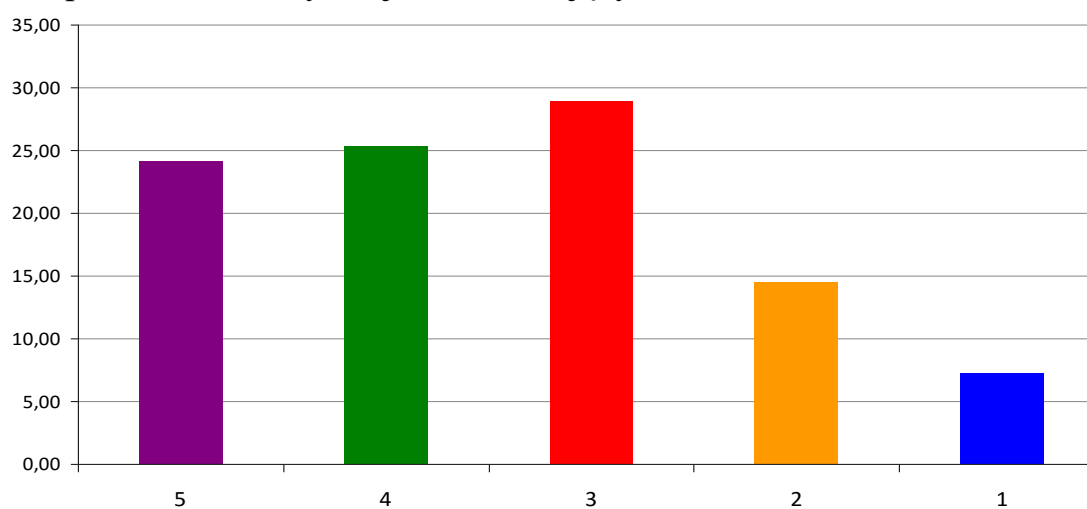
D. Jakość bazy dydaktycznej i sal lekcyjnych i sportowych



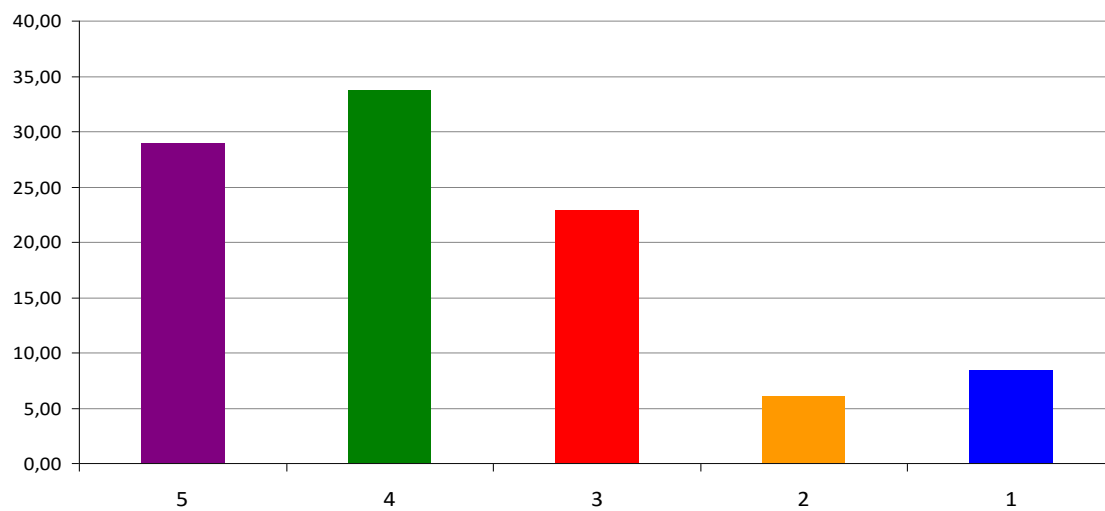
E. Możliwość rozwijania swoich zainteresowań w różnego rodzaju kołach



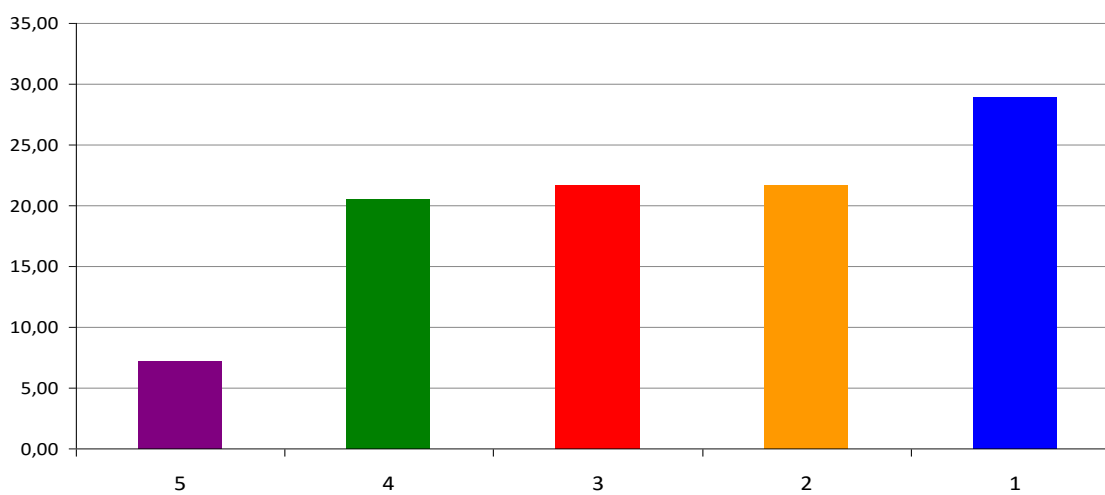
F. Możliwość skorzystania z pomocy nauczycieli, pedagoga i innych podmiotów w sytuacjach stwarzających trudności dla ucznia



G. Jakość nauczania (umiejętności dydaktyczne kadry)

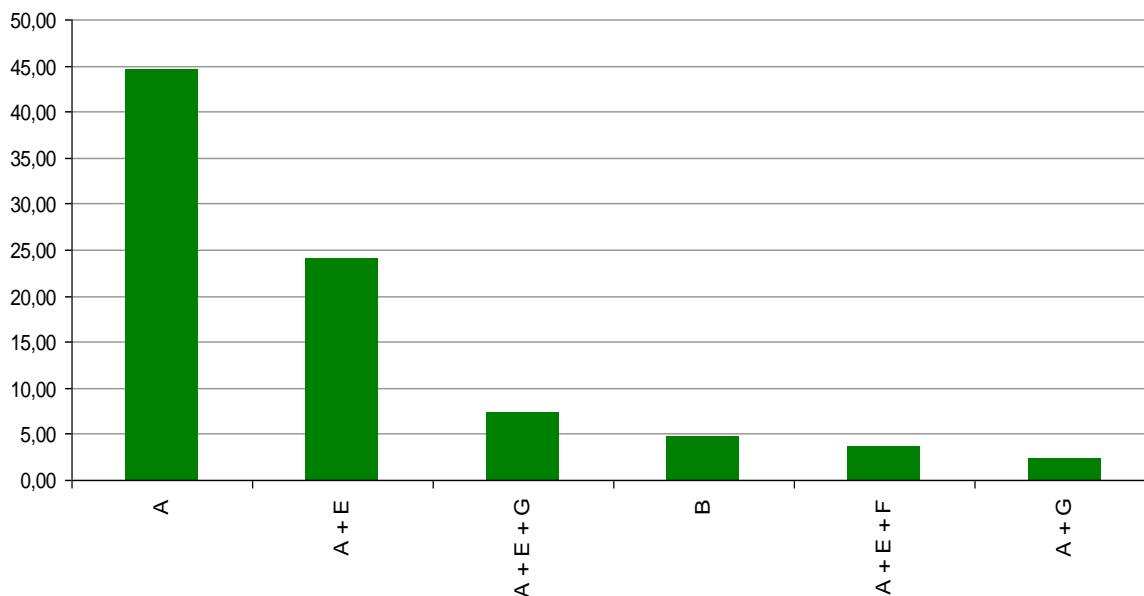


H. Doradztwo zawodowe

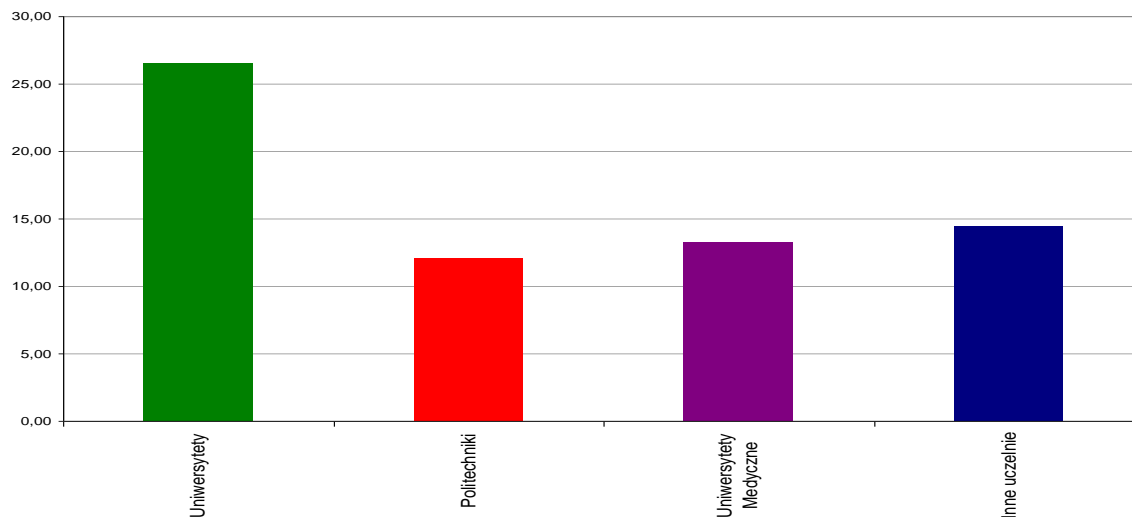


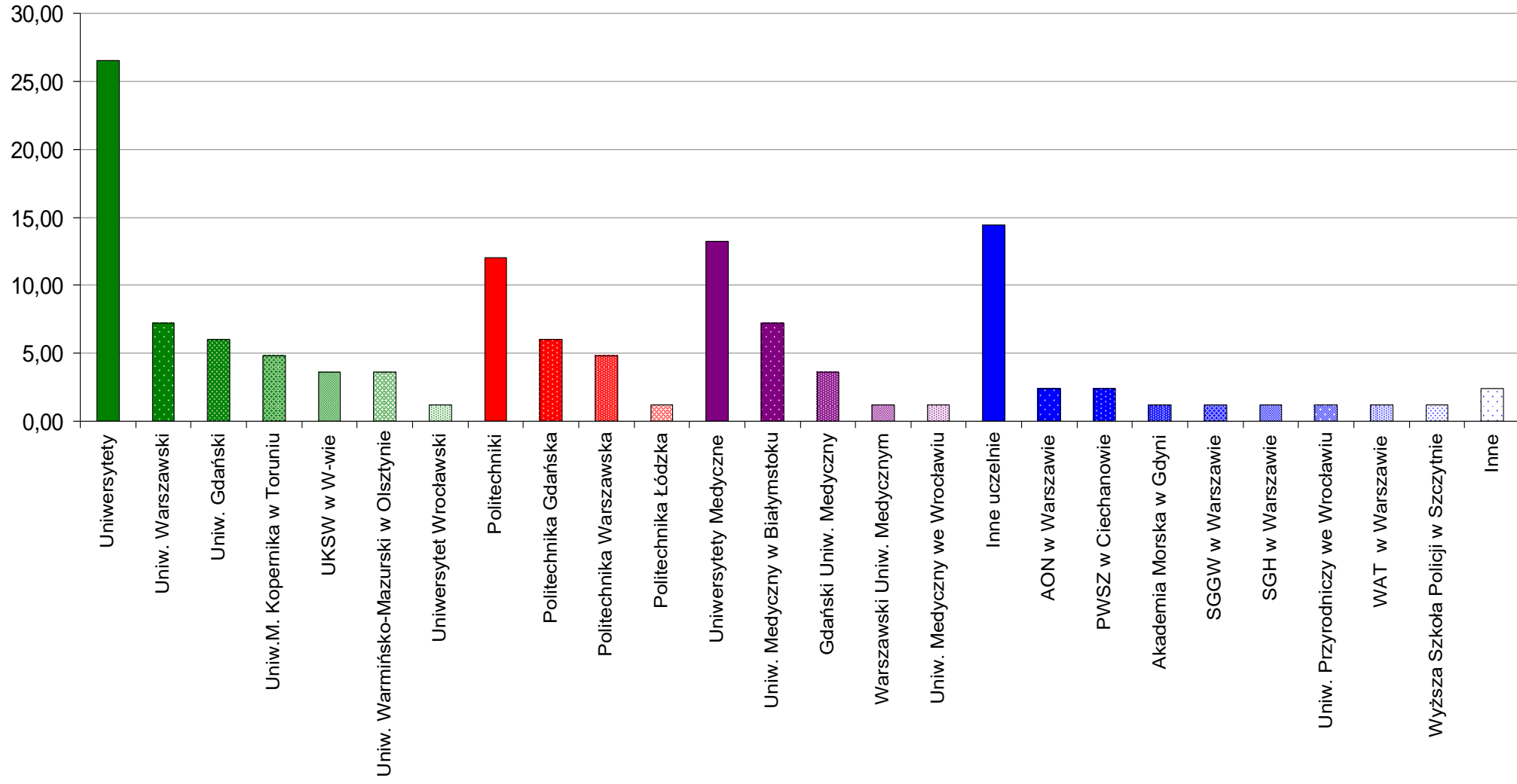
3. Dokończ zdanie: Po ukończeniu szkoły ...(można zakreślić więcej niż jedną odpowiedź) (wyniki podano w %)

- A. Podjąłem/-am naukę na studiach dziennych państwowych;
- B. Podjąłem/-am naukę na studiach dziennych prywatnych;
- C. Podjąłem/-am naukę na studiach zaocznych;
- D. Podjąłem/-am naukę na studiach wieczorowych;
- E. Zmieniłem miejsce zamieszkania w celu kontynuowania nauki/pracy;
- F. Pracuję na umowę o pracę;
- G. Pracuję na umowę zlecenie,
- H. Pracuję na własny rachunek;
- I. Nie uczę się i nie pracuję;
- J. Wyjechałem/-am za granicę;
- K. Inne



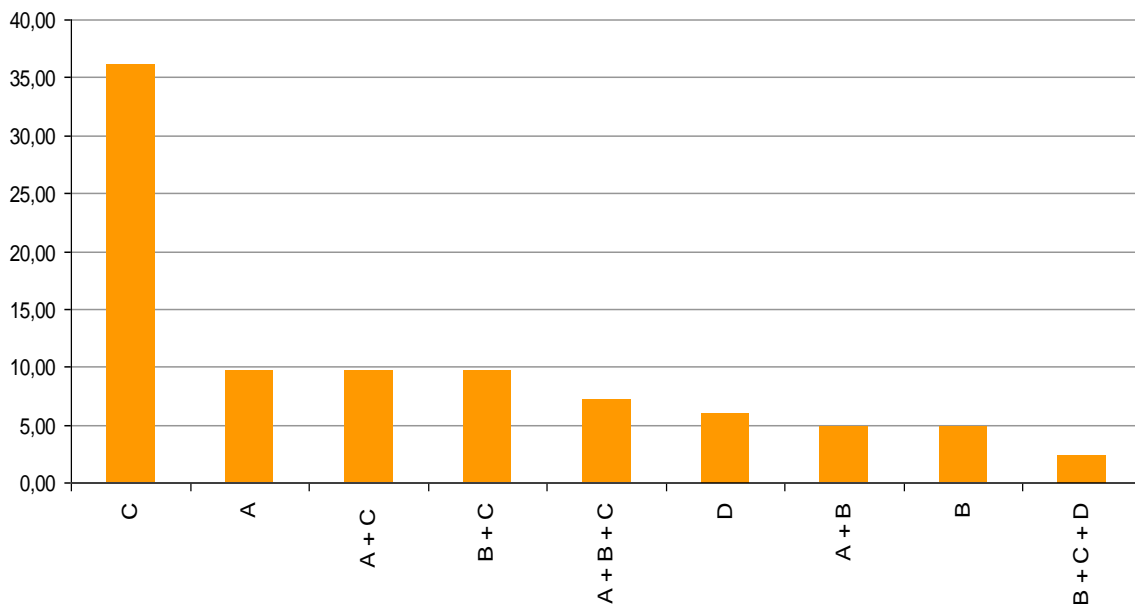
4. Jeśli uczy się Pan/i, proszę podać na jakiej uczelni (wyniki podano w %)





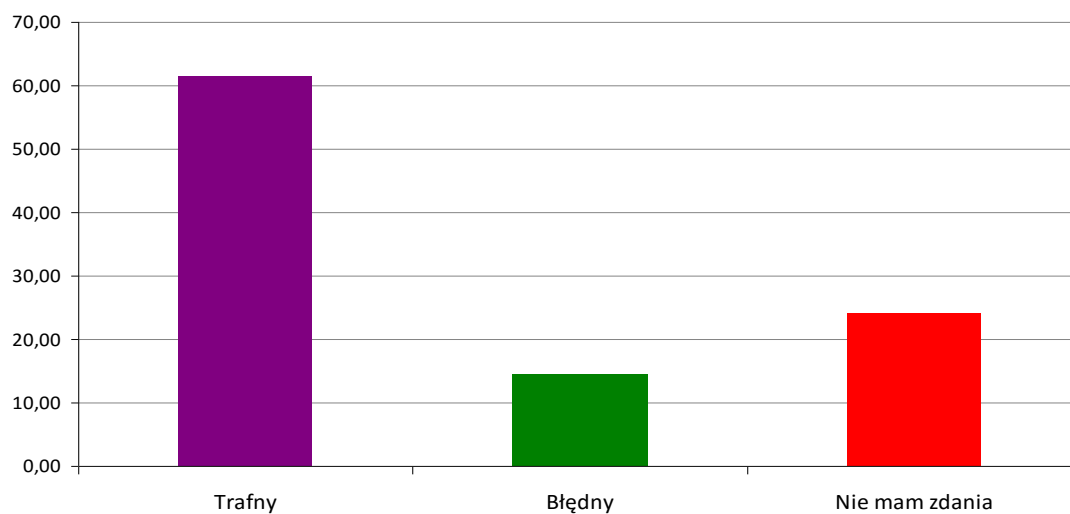
5. Najbardziej przydają się mi umiejętności z zakresu (można zakreślić więcej niż jedną odpowiedź) (wyniki podano w %)

- A. języka obcego;
- B. matematyki;
- C. przedmiotów kierunkowych na profilu;
- D. informatyki;
- E. doradztwa zawodowego;
- F. Inne (jakie?)



6. Dokonany przed laty wybór Liceum oceniam jako... (wyniki podano w %)

- A. Trafny;
- B. Błędny;
- C. Nie mam zdania.



Podsumowanie

Powyższy raport zawiera wyniki kolejnej edycji badania losów absolwentów 2015r. Udział w badaniu wskazuje na zainteresowanie absolwentów szkołą i dzieleniem się informacjami o przebiegu swojej kariery edukacyjnej i zawodowej po ukończeniu nauki. W powyższym raporcie znalazły się ogólne informacje na temat sytuacji absolwenta po ukończeniu etapu kształcenia w naszej szkole. Na podstawie tegorocznych wyników badania należy stwierdzić, że poziom dalszej kariery edukacyjnej absolwenta I LO nie różni się znacząco od poziomu kariery absolwentów, którzy wzięli udział w badaniu w poprzedniej edycji. Z odpowiedzi uzyskanych od badanych absolwentów wynika, że większość z nich w chwili obecnej studiuje. Na tej podstawie należy wnioskować, że absolwenci naszej szkoły nie mają większego problemu w dostaniu się na studia i kontynuowaniu nauki zgodnie z indywidualnymi zainteresowaniami i planami na przyszłość.