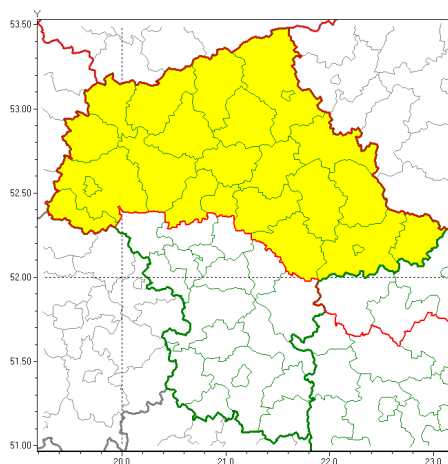




Zasięg ostrzeżeń w województwie

Gęsta mgła
2020-10-30 12:38

WOJEWÓDZTWO MAZOWIECKIE
OSTRZEŻENIA METEOROLOGICZNE ZBIORCZO NR 162
WYKAZ OBOWIĄZUJĄCYCH OSTRZEŻEŃ
o godz. 12:38 dnia 30.10.2020

Zjawisko/Stopień zagrożenia	Gęsta mgła/1
Obszar (w nawiasie numer ostrzeżenia dla powiatu)	powiaty: ciechanowski(70), gostyniński(70), legionowski(76), łosicki(85), makowski(73), miński(82), mławski(69), nowodworski(71), ostrołęcki(73), Ostrołęka(73), ostrowski(78), Płock(70), płocki(70), płoński(71), przasnyski(71), pułtuski(76), Siedlce(85), siedlecki(85), sierpecki(65), sokołowski(82), węgrowski(82), wołomiński(76), wyszkowski(77), uroński(67)
Ważność	od godz. 23:00 dnia 30.10.2020 do godz. 09:00 dnia 31.10.2020
Prawdopodobieństwo	80%
Przebieg	Prognozuje się gęste mgły w zasięgu których widzialność wyniesie miejscami od 100 m do 200 m.
SMS	IMGW-PIB OSTRZEŻENIA: MGŁA/1 mazowieckie (24 powiatów) od 23:00/30.10 do 09:00/31.10.2020 widzialność 100 m. Dotyczy powiatów: ciechanowski, gostyniński, legionowski, łosicki, makowski, miński, mławski, nowodworski, ostrołęcki, Ostrołęka, ostrowski, Płock, płocki, płoński, przasnyski, pułtuski, Siedlce, siedlecki, sierpecki, sokołowski, węgrowski, wołomiński, wyszkowski i uroński.
RSO	Woj. mazowieckie (24 powiatów), IMGW-PIB wydał ostrzeżenie pierwszego stopnia o silnych mgłach
Uwagi	Brak.
Dyżurny synoptyk IMGW-PIB	Katarzyna Cisińska



Instytut Meteorologii i Gospodarki Wodnej - Państwowy Instytut Badawczy

Centralne Biuro Prognoz Meteorologicznych w Warszawie

01-673 Warszawa ul. Podleśna 61

tel: 22 5694151, kom. 781774153, fax: 022-5694151

email: meteo.warszawa@imgw.pl

www: [www: www.imgw.pl](http://www.imgw.pl)

Opracowanie niniejsze i jego format, jako przedmiot prawa autorskiego podlega ochronie prawnej, zgodnie z przepisami ustawy z dnia 4 lutego 1994r o prawie autorskim i prawach pokrewnych (dz. U. z 2006 r. Nr 90, poz. 631 z późn. zm.).

Wszelkie dalsze udostępnianie, rozpowszechnianie (przedruk, kopiowanie, wiadomości sms) jest dozwolone wyłącznie w formie dosłownej z bezwzględnym wskazaniem źródła informacji tj. IMGW-PIB.