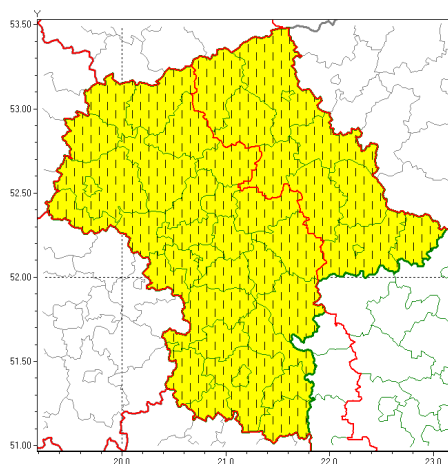




Zasięg ostrzeżeń w województwie

Oblodzenie
2021-12-20 07:31



WOJEWÓDZTWO MAZOWIECKIE
OSTRZEŻENIA METEOROLOGICZNE ZBIORCZO NR 203
WYKAZ OBOWIĄZUJĄCYCH OSTRZEŻEŃ
o godz. 07:31 dnia 20.12.2021

Zjawisko/Stopień zagrożenia	Oblodzenie/1 ZMIANA
Obszar (w nawiasie numer ostrzeżenia dla powiatu)	powiaty: łosicki(103), makowski(105), ostrołęcki(107), Ostrołęka(107), ostrowski(102), przasnyski(103), Siedlce(103), siedlecki(103), sokołowski(102), węgrowski(100), wyszkowski(95)
Ważność	od godz. 07:31 dnia 20.12.2021 do godz. 18:00 dnia 20.12.2021
Prawdopodobieństwo	70%
Przebieg	Prognozuje się zamarzanie mokrej nawierzchni dróg i chodników po opadach deszczu ze śniegiem i mokrego śniegu powodujące ich oblodzenie. Temperatura minimalna około -1°C, temperatura minimalna przy gruncie około -2°C. W pierwszej połowie dnia nastąpi przejściowy wzrost temperatury powietrza do 1°C. Prognozowany spadek temperatury, powodujący zamarzanie mokrej nawierzchni dróg i chodników, wystąpi w godzinach popołudniowych.
SMS	IMGW-PIB OSTRZEŻENIA: OBLODZENIE/1 mazowieckie (11 powiatów) od 07:31/20.12 do 18:00/20.12.2021 temp. min. około -1 st., przy gruncie do -2 st., lisko. Dotyczy powiatów: łosicki, makowski, ostrołęcki, Ostrołęka, ostrowski, przasnyski, Siedlce, siedlecki, sokołowski, węgrowski i wyszkowski.
RSO	Woj. mazowieckie (11 powiatów), IMGW-PIB wydał ostrzeżenie pierwszego stopnia o oblodzeniu
Uwagi	Przedłużenie czasu trwania obowiązywania ostrzeżenia.
Zjawisko/Stopień zagrożenia	Oblodzenie/1 ZMIANA



Obszar (w nawiasie numer ostrzeżenia dla powiatu)	powiaty: białobrzeski(95), ciechanowski(101), garwoliński(97), gostyniński(99), grodziski(96), grójecki(97), kozienicki(97), legionowski(98), lipski(95), miński(102), mławski(102), nowodworski(101), otwocki(98), piaseczyński(96), Płock(99), płocki(99), płoński(100), pruszkowski(94), przysuski(95), pułtuski(100), Radom(96), radomski(96), sierpecki(101), sochaczewski(98), szydlowiecki(94), Warszawa(96), warszawski zachodni(99), wołomiński(96), zwoleński(95), uromiński(99), yrardowski(97)
Ważność	od godz. 07:30 dnia 20.12.2021 do godz. 22:00 dnia 20.12.2021
Prawdopodobieństwo	70%
Przebieg	Prognozuje się zamarzanie mokrej nawierzchni dróg i chodników po opadach deszczu ze mrogiem i mokrego mrogu powodujące ich oblodzenie. Temperatura minimalna około -1°C, temperatura minimalna przy gruncie około -2°C. W pierwszej połowie dnia nastąpi przejściowy wzrost temperatury powietrza do 1°C. Prognozowany spadek temperatury, powodujący zamarzanie mokrej nawierzchni dróg i chodników, wystąpi w godzinach popołudniowych.
SMS	IMGW-PIB OSTRZEGA: OBLODZENIE/1 mazowieckie (31 powiatów) od 07:30/20.12 do 22:00/20.12.2021 temp. min. około -1 st., przy gruncie do -2 st., lisko. . Dotyczy powiatów: białobrzeski, ciechanowski, garwoliński, gostyniński, grodziski, grójecki, kozienicki, legionowski, lipski, miński, mławski, nowodworski, otwocki, piaseczyński, Płock, płocki, płoński, pruszkowski, przysuski, pułtuski, Radom, radomski, sierpecki, sochaczewski, szydlowiecki, Warszawa, warszawski zachodni, wołomiński, zwoleński, uromiński i yrardowski.
RSO	Woj. mazowieckie (31 powiatów), IMGW-PIB wydał ostrzeżenie pierwszego stopnia o oblodzeniu
Uwagi	Przedłużenie terminu obowiązywania ostrzeżenia.
Dyrektor synoptyk IMGW-PIB	Katarzyna Cielecka-Nowak
Opracowanie niniejsze i jego format, jako przedmiot prawa autorskiego podlega ochronie prawnej, zgodnie z przepisami ustawy z dnia 4 lutego 1994r o prawie autorskim i prawach pokrewnych (dz. U. z 2006 r. Nr 90, poz. 631 z późn. zm.). Wszelkie dalsze udostępnianie, rozpowszechnianie (przedruk, kopiowanie, wiadomości sms) jest dozwolone wyłącznie w formie dosłownej z bezwzględnym wskazaniem źródła informacji tj. IMGW-PIB.	