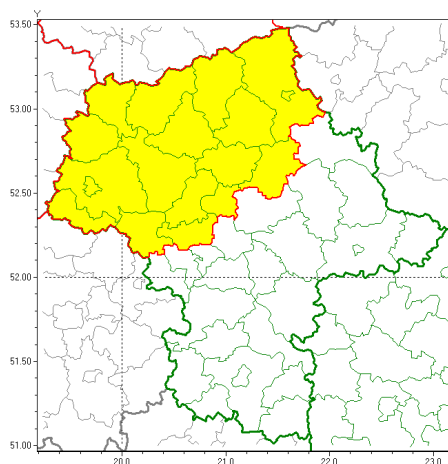




Zasięg ostrzeżeń w województwie

Gęsta mgła
2021-03-02 11:59



WOJEWÓDZTWO MAZOWIECKIE
OSTRZEŻENIA METEOROLOGICZNE ZBIORCZO NR 54
WYKAZ OBOWIĄZUJĄCYCH OSTRZEŻEŃ
o godz. 11:59 dnia 02.03.2021

| Zjawisko/Stopień zagrożenia | Gęsta mgła/1 |
|---|---|
| Obszar (w nawiasie numer ostrzeżenia dla powiatu) | powiaty: ciechanowski(30), gostyniński(29), legionowski(27), makowski(33), mławski(32), nowodworski(29), ostrołęcki(35), Ostrołęka(35), Płock(30), płocki(30), płoński(28), przasnyski(33), pułtuski(29), sierpecki(33), sochaczewski(27), warszawski zachodni(28), wyszkowski(27), uroński(31) |
| Ważność | od godz. 23:00 dnia 02.03.2021 do godz. 09:00 dnia 03.03.2021 |
| Prawdopodobieństwo | 80% |
| Przebieg | Prognozuje się gęste mgły, lokalnie mrozne, w zasięgu których widzialność wynosi miejscami do 100 m. |
| SMS | IMGW-PIB OSTRZEŻENIA: MGŁA/1 mazowieckie (18 powiatów) od 23:00/02.03 do 09:00/03.03.2021 widzialność 100 m. Dotyczy powiatów: ciechanowski, gostyniński, legionowski, makowski, mławski, nowodworski, ostrołęcki, Ostrołęka, Płock, płocki, płoński, przasnyski, pułtuski, sierpecki, sochaczewski, warszawski zachodni, wyszkowski i uroński. |
| RSO | Woj. mazowieckie (18 powiatów), IMGW-PIB wydał ostrzeżenie pierwszego stopnia o silnych mgłach |
| Uwagi | Brak. |
| Dyżurny synoptyk IMGW-PIB | Dorota Pacocha |



Instytut Meteorologii i Gospodarki Wodnej - Państwowy Instytut Badawczy
Centralne Biuro Prognoz Meteorologicznych - Wydział w Warszawie

01-673 Warszawa ul. Podleśna 61

tel: 22 5694151, kom. 781774153, fax: 022-5694151

email: meteo.warszawa@imgw.pl

www: [www: www.imgw.pl](http://www.imgw.pl)

Opracowanie niniejsze i jego format, jako przedmiot prawa autorskiego podlega ochronie prawnej, zgodnie z przepisami ustawy z dnia 4 lutego 1994r o prawie autorskim i prawach pokrewnych (dz. U. z 2006 r. Nr 90, poz. 631 z późn. zm.).

Wszelkie dalsze udostępnianie, rozpowszechnianie (przedruk, kopiowanie, wiadomości sms) jest dozwolone wyłącznie w formie dosłownej z bezwzględnym wskazaniem źródła informacji tj. IMGW-PIB.