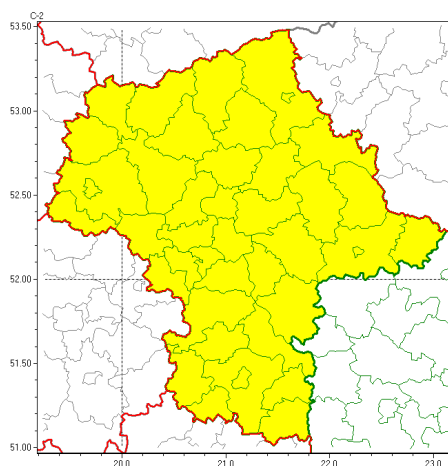




Zasięg ostrzeżeń w województwie

Przymrozki
2022-04-11 12:17



WOJEWÓDZTWO MAZOWIECKIE
OSTRZEŻENIA METEOROLOGICZNE ZBIORCZO NR 49
WYKAZ OBOWIĄZUJĄCYCH OSTRZEŻEŃ
o godz. 12:17 dnia 11.04.2022

Zjawisko/Stopień zagrożenia	Przymrozki/1
Obszar (w nawiasie numer ostrzeżenia dla powiatu)	powiaty: białobrzegi(30), ciechanowski(25), garwoliński(30), gostyniński(24), grodziski(29), grójecki(30), kozienicki(30), legionowski(30), lipski(30), łosicki(27), makowski(24), miński(29), mławski(25), nowodworski(29), ostrołęcki(25), Ostrołęka(25), ostrowski(27), otwocki(29), piaseczyński(30), Płock(24), płocki(24), płocki(26), pruszkowski(29), przasnyski(24), przysuski(30), pułtuski(28), Radom(30), radomski(30), Siedlce(27), siedlecki(27), sierpecki(23), sochaczewski(24), sokołowski(27), szydłowiecki(30), Warszawa(29), warszawski zachodni(28), węgrowski(27), wołomiński(30), wyszkowski(27), zwoleński(30), uromiński(23), yardowski(29)
Ważność	od godz. 23:00 dnia 11.04.2022 do godz. 08:00 dnia 12.04.2022
Prawdopodobieństwo	80%
Przebieg	Miejscom prognozowany jest spadek temperatury powietrza do -3°C, przy gruncie do -5°C.
SMS	IMGW-PIB OSTRZEŻENIA: PRZYMROZKI/1 mazowieckie (wszystkie powiaty) od 23:00/11.04 do 08:00/12.04.2022 temp. min -3 st., przy gruncie -5 st. Dotyczy powiatów: wszystkie powiaty.
RSO	Woj. mazowieckie (wszystkie powiaty), IMGW-PIB wydał ostrzeżenie pierwszego stopnia o przymrozkach
Uwagi	Brak.
Dyżurny synoptyk IMGW-PIB	Kamil Walczak



Instytut Meteorologii i Gospodarki Wodnej - Państwowy Instytut Badawczy
Centralne Biuro Prognoz Meteorologicznych - Wydział w Warszawie

01-673 Warszawa ul. Podleńska 61

tel: 22 5694151, kom. 781774153, fax: 022-5694151

email: meteo.warszawa@imgw.pl

www: www.imgw.pl

Opracowanie niniejsze i jego format, jako przedmiot prawa autorskiego podlega ochronie prawnej, zgodnie z przepisami ustawy z dnia 4 lutego 1994r o prawie autorskim i prawach pokrewnych (dz. U. z 2006 r. Nr 90, poz. 631 z późn. zm.).

Wszelkie dalsze udostępnianie, rozpowszechnianie (przedruk, kopiowanie, wiadomości sms) jest dozwolone wyłącznie w formie dosłownej z bezwzględnym wskazaniem źródła informacji tj. IMGW-PIB.