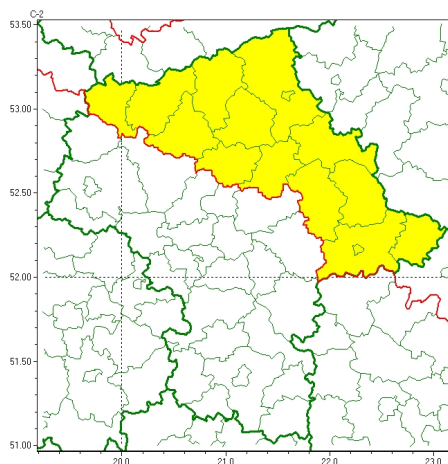




Zasięg ostrzeżeń w województwie

Burze z gradem
2023-06-15 05:24



WOJEWÓDZTWO MAZOWIECKIE
OSTRZEŻENIA METEOROLOGICZNE ZBIORCZO NR 99
WYKAZ OBOWIĄZUJĄCYCH OSTRZEŻEŃ
o godz. 05:24 dnia 15.06.2023

Zjawisko/Stopień zagrożenia	Burze z gradem/1
Obszar (w nawiasie numer ostrzeżenia dla powiatu)	powiaty: ciechanowski(33), łosicki(41), makowski(35), mławski(35), ostrołęcki(38), Ostrołęka(38), ostrowski(38), przasnyski(37), pułtuski(33), Siedlce(42), siedlecki(42), sokołowski(40), węgrowski(38), wyszkowski(35), uroński(34)
Ważność	od godz. 12:00 dnia 15.06.2023 do godz. 21:00 dnia 15.06.2023
Prawdopodobieństwo	80%
Przebieg	Prognozowane są burze, którym miejscami będą towarzyszyć silne opady deszczu od 20 mm do 30 mm oraz porywy wiatru do 70 km/h. Miejscami grad.
SMS	IMGW-PIB OSTRZEŻENIA: BURZE Z GRADEM/1 mazowieckie (15 powiatów) od 12:00/15.06 do 21:00/15.06.2023 deszcz 30 mm, grad, porywy 70 km/h. Dotyczy powiatów: ciechanowski, łosicki, makowski, mławski, ostrołęcki, Ostrołęka, ostrowski, przasnyski, pułtuski, Siedlce, siedlecki, sokołowski, węgrowski, wyszkowski i uroński.
RSO	Woj. mazowieckie (15 powiatów), IMGW-PIB wydał ostrzeżenie pierwszego stopnia o burzach z gradem
Uwagi	Brak.

Opracowanie niniejsze i jego format, jako przedmiot prawa autorskiego podlega ochronie prawnej, zgodnie z przepisami ustawy z dnia 4 lutego 1994r o prawie autorskim i prawach pokrewnych (dz. U. z 2006 r. Nr 90, poz. 631 z późn. zm.).

Wszelkie dalsze udostępnianie, rozpowszechnianie (przedruk, kopiowanie, wiadomości sms) jest dozwolone wyłącznie w formie dosłownej z bezwzględnym wskazaniem źródła informacji tj. IMGW-PIB.