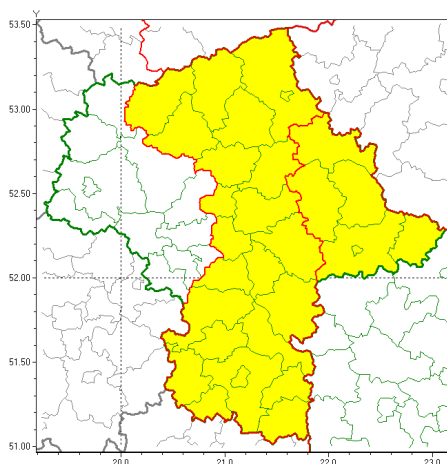




### Zasięg ostrzeżeń w województwie

Opady marznące  
2018-12-02 13:40



## WOJEWÓDZTWO MAZOWIECKIE OSTRZEŻENIA METEOROLOGICZNE ZBIORCZO NR 76 WYKAZ OBOWIAZUJĄCYCH OSTRZEŻEŃ o godz. 13:40 dnia 02.12.2018

<b>Zjawisko/Stopień zagrożenia</b>	Opady marznące/1
<b>Obszar</b>	powiaty: białobrzeski(36), ciechanowski(32), garwoliński(41), grójecki(36), kozienicki(42), legionowski(37), lipski(41), makowski(35), miński(42), mławski(31), ostrołęcki(36), Ostrołęka(36), otwocki(41), piaseczyński(38), przasnyski(35), przysuski(37), pułtuski(35), Radom(39), radomski(39), szydłowiecki(38), Warszawa(37), wołomiński(37), wyszkowski(33), zwoleński(41)
<b>Ważność</b>	od godz. 20:00 dnia 02.12.2018 do godz. 09:00 dnia 03.12.2018
<b>Prawdopodobieństwo</b>	80%
<b>Przebieg</b>	Prognozuje się miejscami wystąpienie opadów marznącego deszczu powodujących gołoledź.
<b>SMS</b>	IMGW-PIB OSTRZEŻENIA: MARZĄCE OPADY/1 mazowieckie (24 powiatów) od 20:00/02.12 do 09:00/03.12.2018 marznące opady, drogi liskie. Dotyczy powiatów: białobrzeski, ciechanowski, garwoliński, grójecki, kozienicki, legionowski, lipski, makowski, miński, mławski, ostrołęcki, Ostrołęka, otwocki, piaseczyński, przasnyski, przysuski, pułtuski, Radom, radomski, szydłowiecki, Warszawa, wołomiński, wyszkowski i zwoleński.
<b>RSO</b>	Woj. mazowieckie (24 powiatów), IMGW-PIB wydał ostrzeżenie pierwszego stopnia o opadach marzących
<b>Uwagi</b>	Brak.
<b>Zjawisko/Stopień zagrożenia</b>	Opady marznące/1
<b>Obszar</b>	powiaty: łosicki(39), ostrowski(35), Siedlce(39), siedlecki(39), sokołowski(37), węgrowski(38)



<b>Ważność</b>	od godz. 00:00 dnia 03.12.2018 do godz. 10:00 dnia 03.12.2018
<b>Prawdopodobieństwo</b>	80%
<b>Przebieg</b>	Prognozuje się miejscami wystąpienie słabych opadów marznych tego deszczu powodujących gołoledź.
<b>SMS</b>	IMGW-PIB OSTRZEŻENIE: MARZNE OPADY/1 mazowieckie (6 powiatów) od 00:00/03.12 do 10:00/03.12.2018 marzne opady, drogi liskie. Dotyczy powiatów: łosicki, ostrowski, Siedlce, siedlecki, sokołowski i węgrowski.
<b>RSO</b>	Woj. mazowieckie (6 powiatów), IMGW-PIB wydał ostrzeżenie pierwszego stopnia o opadach marznych
<b>Uwagi</b>	Brak.
<b>Dyżurny synoptyk IMGW-PIB</b>	Michał Folwarski

Opracowanie niniejsze i jego format, jako przedmiot prawa autorskiego podlega ochronie prawnej, zgodnie z przepisami ustawy z dnia 4 lutego 1994r o prawie autorskim i prawach pokrewnych (dz. U. z 2006 r. Nr 90, poz. 631 z późn. zm.).  
Wszelkie dalsze udostępnianie, rozpowszechnianie (przedruk, kopiowanie, wiadomości sms) jest dozwolone wyłącznie w formie dosłownej z bezwzględnym wskazaniem źródła informacji tj. IMGW-PIB.