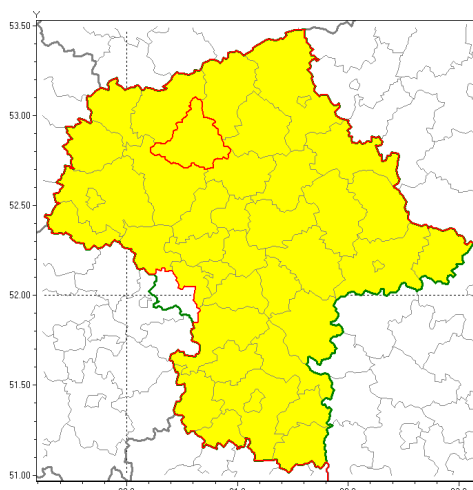




### Zasięg ostrzeżenia w województwie

Oblodzenie



### Ostrzeżenie meteorologiczne Nr 13

|   |   |
|---|---|
| <b>Nazwa biura</b>                                | IMGW-PIB Centralne Biuro Prognoz Meteorologicznych w Warszawie  |
| <b>Zjawisko/stopień zagrożenia</b>                | Oblodzenie/ 1   |
| <b>Obszar</b>                                     | województwo mazowieckie <b>powiat ciechanowski</b>  |
| <b>Ważność</b>                                    | od godz. 18:00 dnia 31.01.2019 do godz. 08:00 dnia 01.02.2019   |
| <b>Przebieg</b>                                   | Prognozuje się zamarzanie mokrej nawierzchni dróg i chodników po opadach mokrego śniegu i deszczu ze śniegiem. Temperatura minimalna około $-3^{\circ}\text{C}$ , temperatura minimalna gruntu około $-4^{\circ}\text{C}$ . |
| <b>Prawdopodobieństwo wystąpienia zjawiska(%)</b> | 80%   |
| <b>Uwagi</b>                                      | Brak.   |
| <b>Dyrektor synoptyk IMGW-PIB</b>                 | Katarzyna Cisiłowska  |
| <b>Godzina i data wydania</b>                     | godz. 14:03 dnia 31.01.2019   |
| <b>SMS</b>  | IMGW-PIB OSTRZEŻENIE: OBLODZENIE/1 mazowieckie/ciechanowski od 18:00/31.01 do 08:00/01.02.2019 temp. min. od $-4^{\circ}\text{C}$ do $-2^{\circ}\text{C}$ , przy gruncie do $-5^{\circ}\text{C}$ , lisko.                   |

Opracowanie niniejsze i jego format, jako przedmiot prawa autorskiego podlega ochronie prawnej, zgodnie z przepisami ustawy z dnia 4 lutego 1994r o prawie autorskim i prawach pokrewnych (dz. U. z 2006 r. Nr 90, poz. 631 z późn. zm.).

Wszelkie dalsze udostępnianie, rozpowszechnianie (przedruk, kopiowanie, wiadomości sms) jest dozwolone wyłącznie w formie dosłownej z bezwzględnym wskazaniem źródła informacji tj. IMGW-PIB.