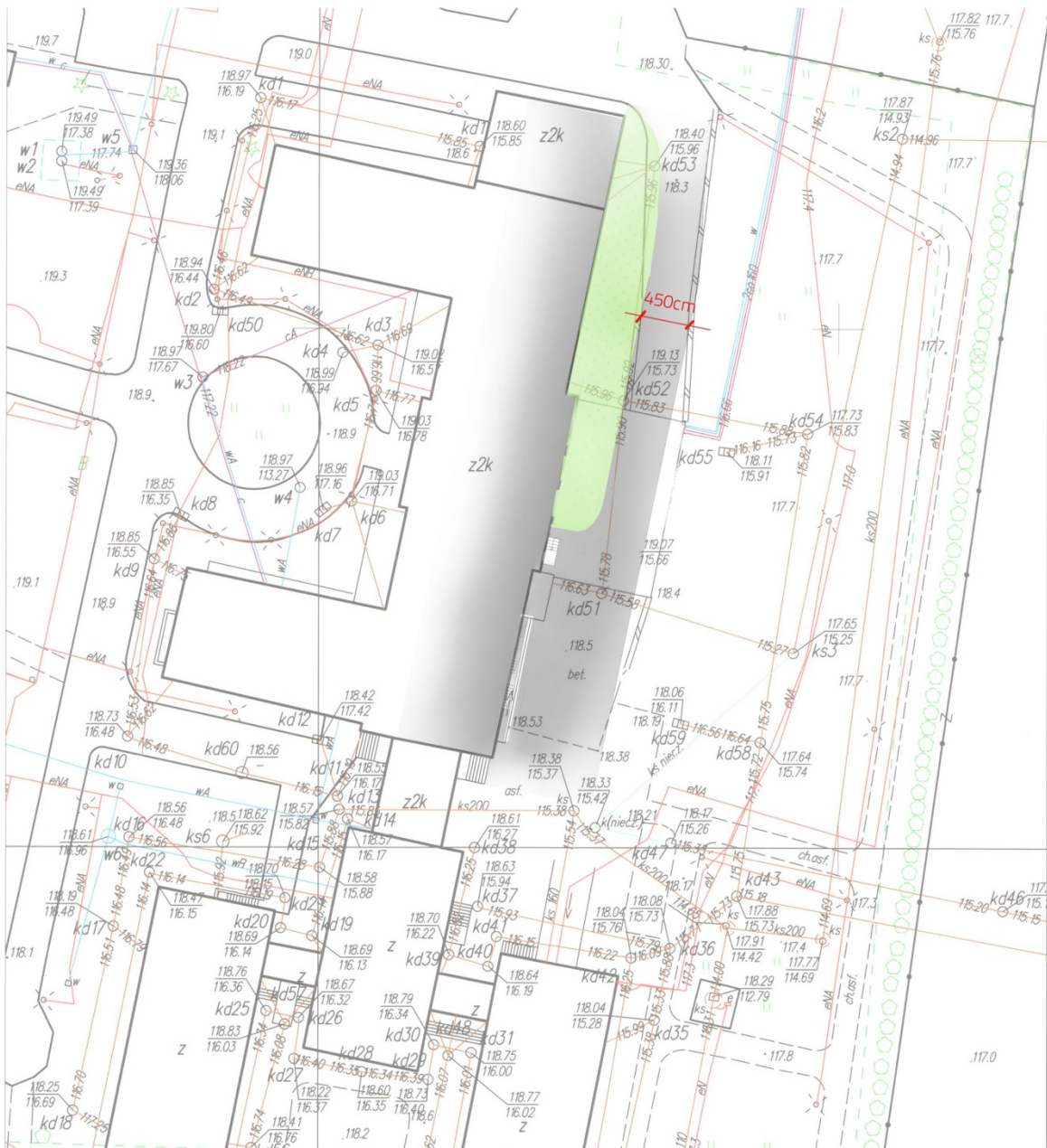


Rysunek 1. Krubin – projekt



DOM POMOCY SPOŁECZNEJ W CIECHANOWIE
06-400 Ciechanów ul. Krucza 32

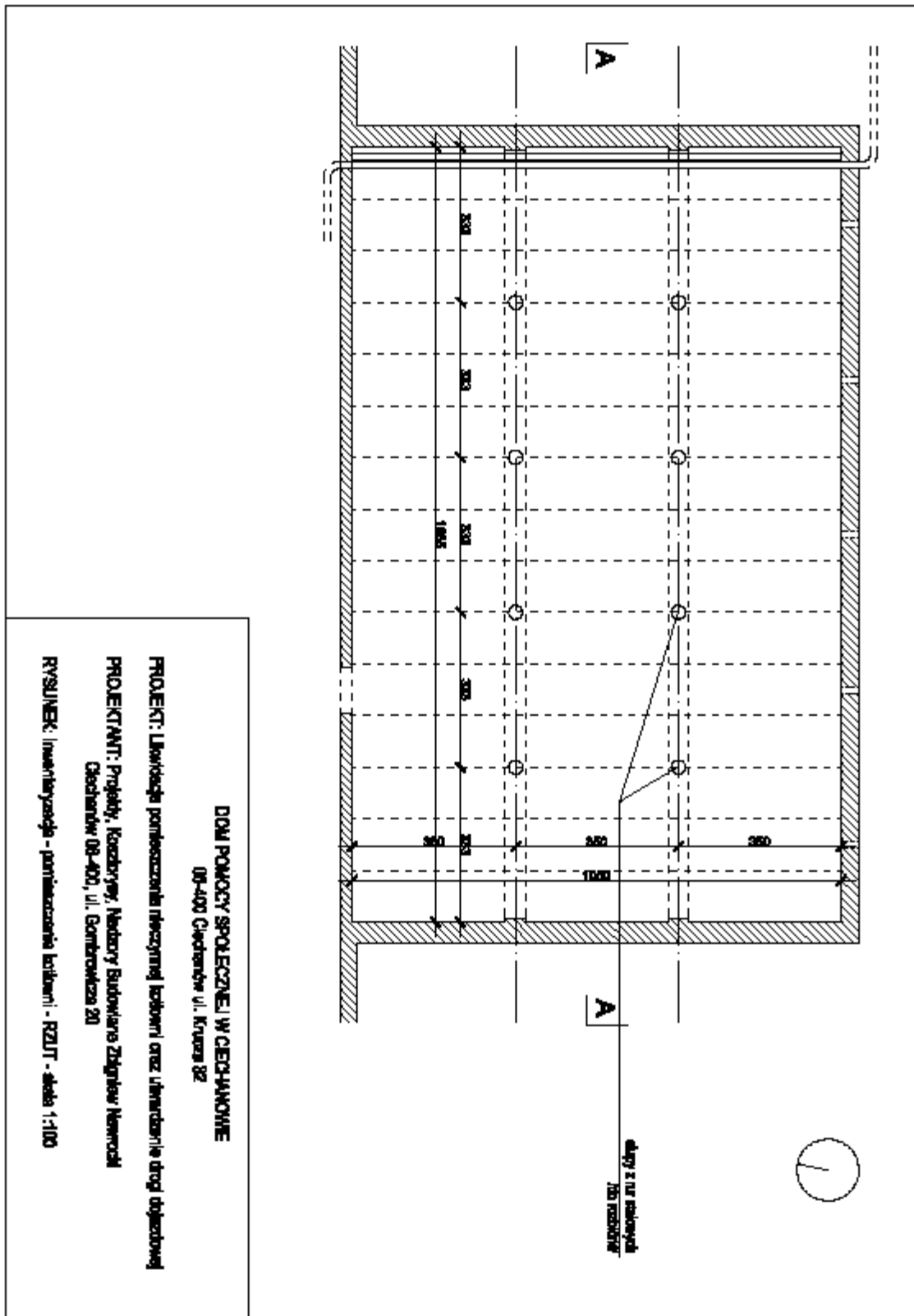
PROJEKT: Likwidacja pomieszczenia nieczynnej kotłowni oraz utwardzenie nawierzchni drogi dojazdowej

PROJEKTANT: Projekty, Kosztorysy, Nadzory Budowlane Zbigniew Nawrocki
Ciechanów 06-400, ul. Gombrowicza 20

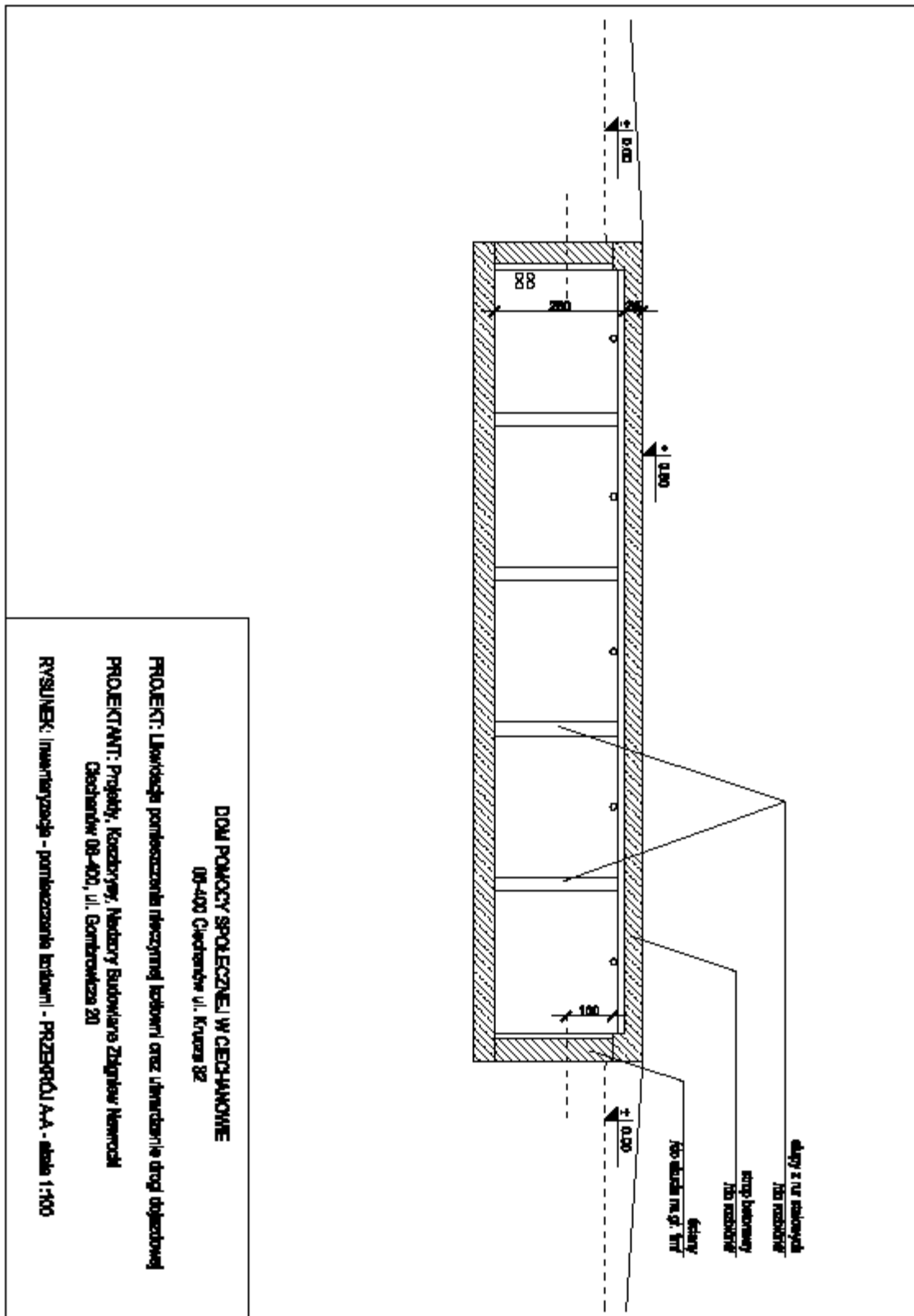
RYSunEK: Projekt zagospodarowania terenu, skala 1:500

| | |
|---|---|
| Opis przedmiotu zamówienia | zgodnie z projektem i specyfikacją techniczną materiałów parawanowych |
| Wzrost | 1,82 m |
| Waga | 75 kg |
| Identyfikator ewidencyjny materiału | 2377-177000 |
| Wzrost | 1,82 m |
| Data wykonania kopii | 27.02.2020 |
| Imię, nazwisko i podpis osoby reprezentującej organ | Zbigniew Nawrocki |

Rysunek. Nr 2 – Inwentaryzacja pomieszczenia kotłowni



Rysunek Nr 3 – Inwentaryzacja pomieszczenie kotłowni



Rysunek Nr 4 – Projekt pomieszczenia kotłowni

