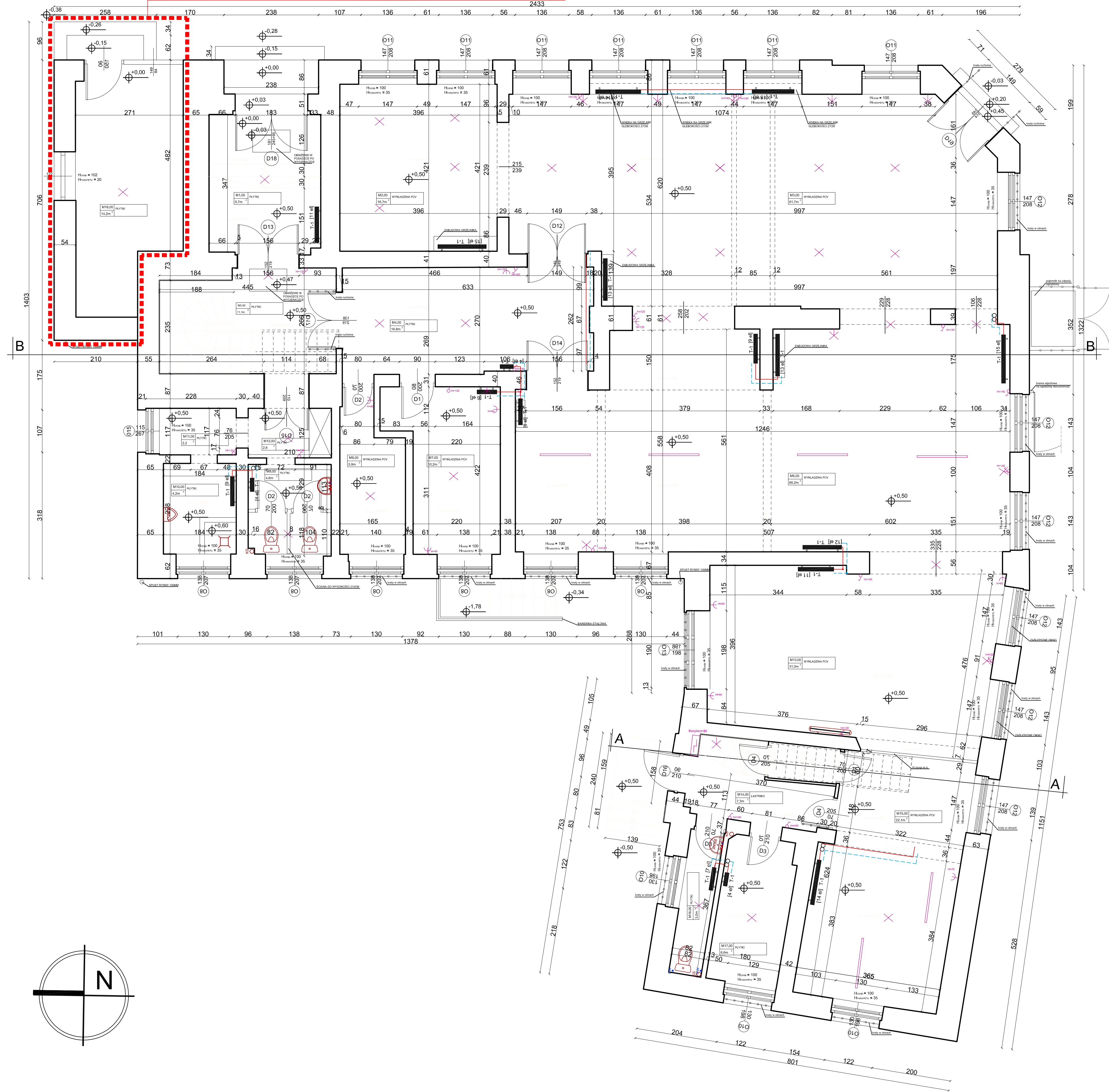


JEDNOKONDYGNACYJNA PRZYBUDÓWKA PRZEZNACZONA DO ROZBIÓRKI

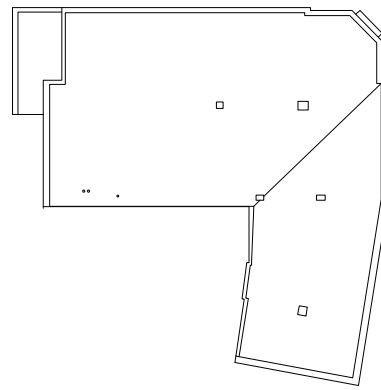


ZESTAWIENIE POWIERZCHNI	
M1.00	PLYTKI
5.7m ²	
M2.00	WYKŁADZINA PCV
16.7m ²	
M3.00	WYKŁADZINA PCV
51.7m ²	
M4.00	PLYTKI
16.8m ²	
M5.00	PLYTKI
11.1m ²	
M6.00	WYKŁADZINA PCV
66.2m ²	
M7.00	WYKŁADZINA PCV
10.2m ²	
M8.00	WYKŁADZINA PCV
5.9m ²	
M9.00	PLYTKI
4.8m ²	
M10.00	PLYTKI
4.2m ²	
M11.00	PLYTKI
2.2	
M12.00	PLYTKI
3.8	
M13.00	WYKŁADZINA PCV
31.0m ²	
M14.00	LASTKOWO
17.2m ²	
M15.00	WYKŁADZINA PCV
22.1m ²	
M16.00	PLYTKI
3.0m ²	
M17.00	PLYTKI
6.0m ²	
M18.00	PLYTKI
14.2m ²	
SUMA POWIERZCHNI	
206.1m ²	

LEGENDA INSTAL. ELEKTRYCZNA:	
	INSTALACJA ELEKTRYCZNA
	INSTALACJA ELEKTRYCZNA
	INSTALACJA ELEKTRYCZNA
	INSTALACJA ELEKTRYCZNA
	INSTALACJA ELEKTRYCZNA

LEGENDA INSTALACJE SANITARNE:	
	INSTALACJA SANITARNA
	INSTALACJA SANITARNA
	INSTALACJA SANITARNA
	INSTALACJA SANITARNA
	INSTALACJA SANITARNA
	INSTALACJA SANITARNA
	INSTALACJA SANITARNA
	INSTALACJA SANITARNA
	INSTALACJA SANITARNA
	INSTALACJA SANITARNA

LOKALIZACJA



adres inwestora:		firma projektująca:	
POWIAT CIECHANOWSKI UL. 17 Sierpnia 7, 06-400 Ciechanów		 RYCZYŃSKA WISIAK, STANCIARZ, LEBELT PRACOWNIA ARCHYTEKTONICZNA SP. Z O.O. UL. Andrzeja Struga 7B, 00-557 Łódź tel. +48 42 296-59-23 e-mail: studio@wsl.eu	
temat:			
PROJEKT ROZBIÓRKI PRZYBUDÓWKI I KOMPLEKSU SZEŚCIU GARAŻY PRZY BUDYNKU DAWNEGO HOTELU „POLONIA”			
adres inwestycji:			
CIECHANÓW, UL. WARSZAWSKA 34 DZIAŁKI NR 333/1 I 333/2 OBRĘB ŚRÓDMIEŚCIE			
projektant:	mgr inż. arch. Hubert Lebelt nr upr. 12/R-49/LODIA/09 mgr inż. arch. Ewelina Oleksak mgr inż. arch. Krzysztof Rospedek	podpis:	
rysunek:	HOTEL POLONIA RZUT PRZYZIEMI	data:	KWIECIEŃ 2013
		skala:	1:50
		nr rys.	A.03