

Budynek warsztatowy
Z.S. nr2 im. A.Mickiewicza
w Ciechanowie przy ul.Orylskiej 9



BUDYNEK SZKOŁY

BUDYNEK ŁĄCZNIKA

BUDYNEK SALI GIMNASTYCZNEJ

PRZEBIEG PRZYŁĄCZA
SIECI CIEPŁOWNICZEJ

BUDYNEK INTERNATU

BUDYNEK WARSZTATOWY

Załącznik nr 1 do projektu budowlanego, z listą materiałów państwowych opiniotawczych	
743/1	18.3
Starosta Ciechanowski	749/2
Nazwa materiału	MATERIAŁ
Identyfikator ewidencyjny materiału	2321-98/1999
Data wykonania kopii	04.09.2015r
Imię, nazwisko i podpis osoby reprezentującej organ	[Podpis]

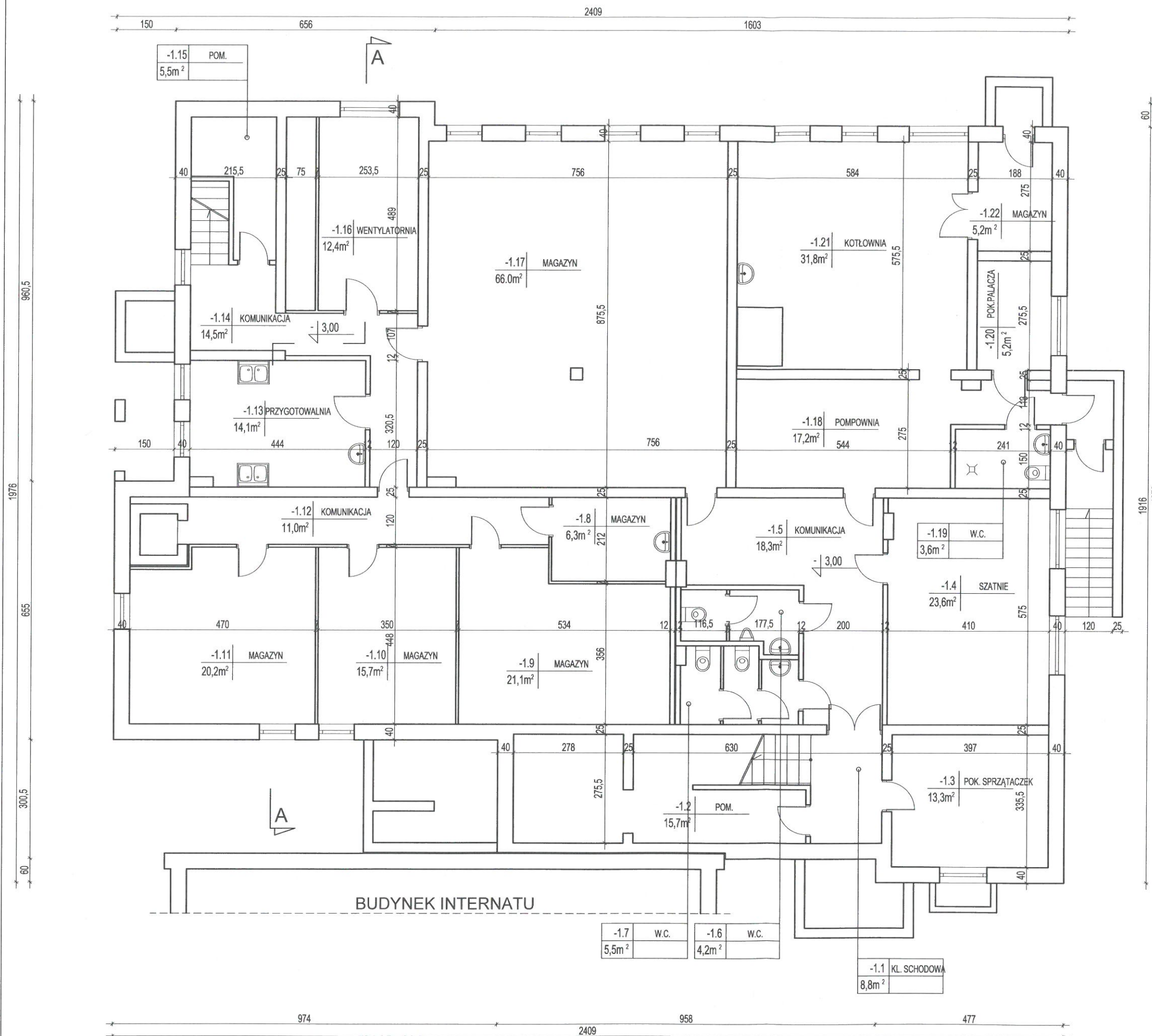
Termomodernizacja:

- ocieplenie ścian zewnętrznych piwnic - styropian gr.14 cm
- ocieplenie ścian nadziemnych zewnętrznych - styropian gr.14 cm
- montaż nawiewników automatycznych higrosterowalnych w oknach
- wymiana drzwi drewnianych na drzwi aluminiowe
- modernizacja instalacji CO
- modernizacja instalacji CWU
- podłączenie budynku warsztatowego do istn. węzła ciepłego w budynku głównym szkoły

ARCHITEKT
Violetta Piękos-Kucińska
nr upr. 356/92

SYTUACJA
SKALA 1:500

Budynek warsztatowy
Z.S. nr2 im. A.Mickiewicza
w Ciechanowie przy ul.Orylskiej 9



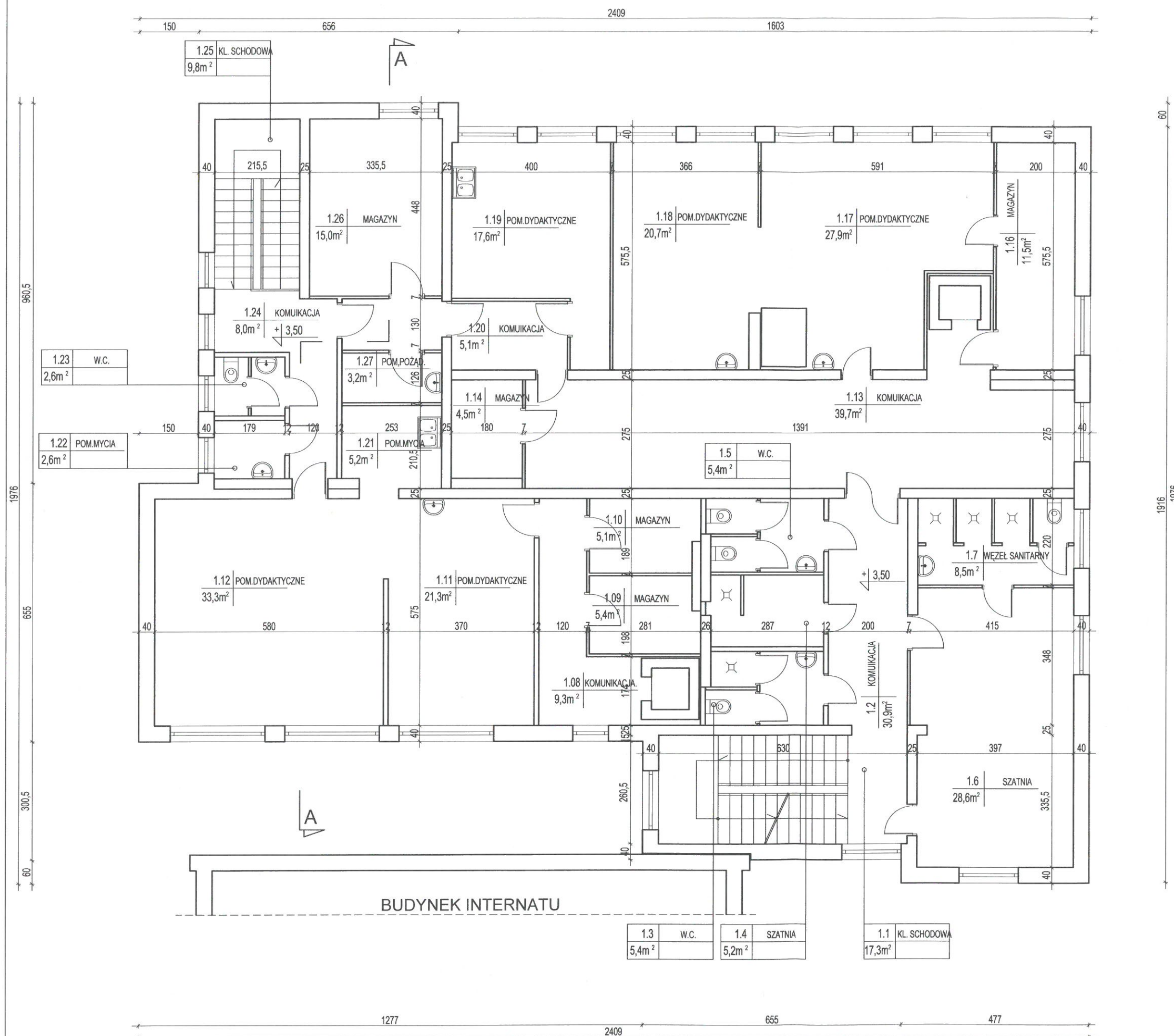
ARCHITEKT
Iwona Piekos-Górcińska
inż. arch. 5001/02

STAN ISTNIEJĄCY
RZUT PIWNICY
SKALA 1:100

▲ - wejścia do budynku

STAN ISTNIEJĄCY
RZUT PARTERU
SKALA 1:100

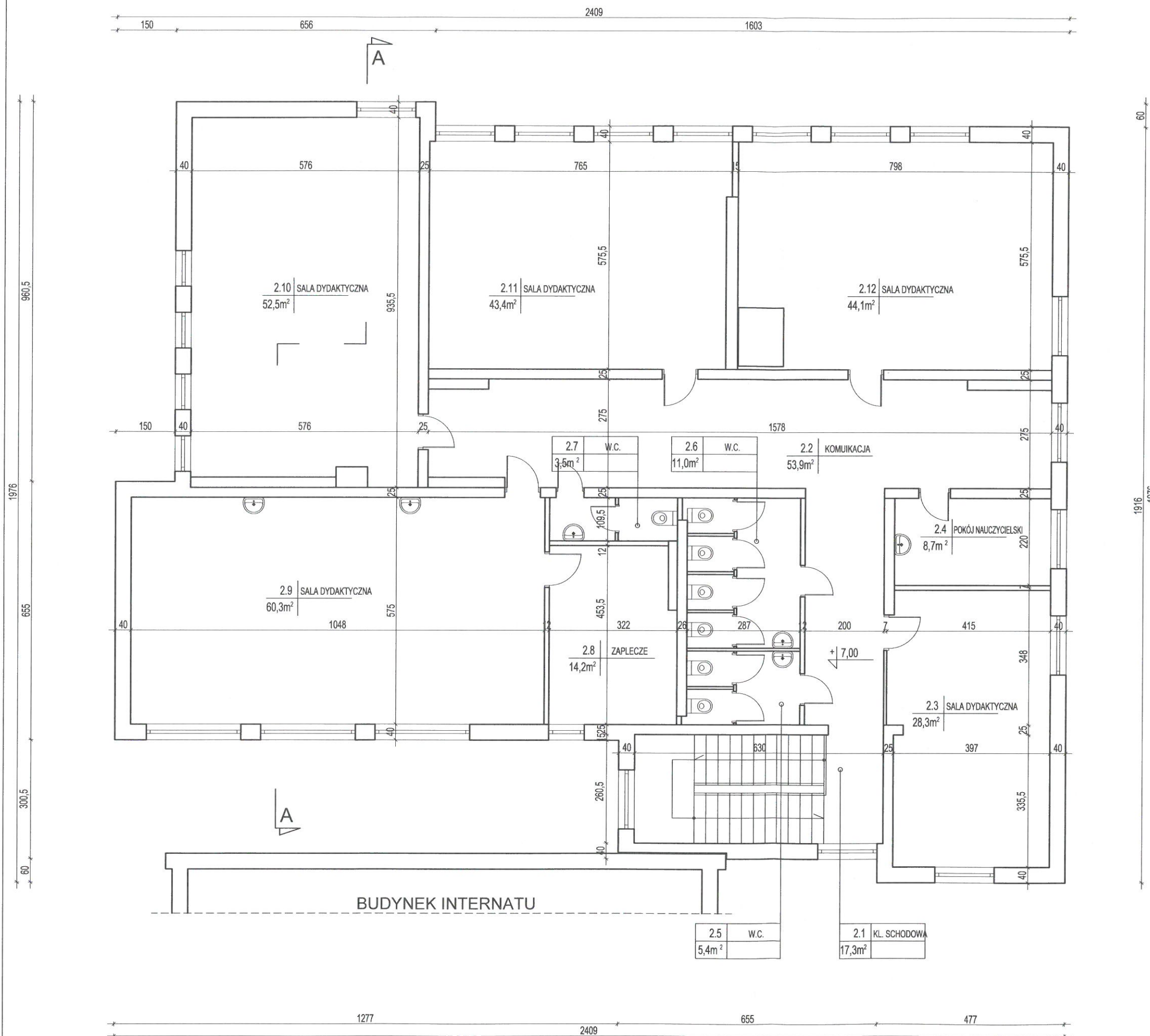
Budynek warsztatowy
Z.S. nr2 im. A.Mickiewicza
w Ciechanowie przy ul.Orylskiej 9



STAN ISTNIEJĄCY
RZUT PIĘTRA I
SKALA 1:100

ARCHITEKT
Violetta Piłska-Tulacińska
nr upr. 350/92

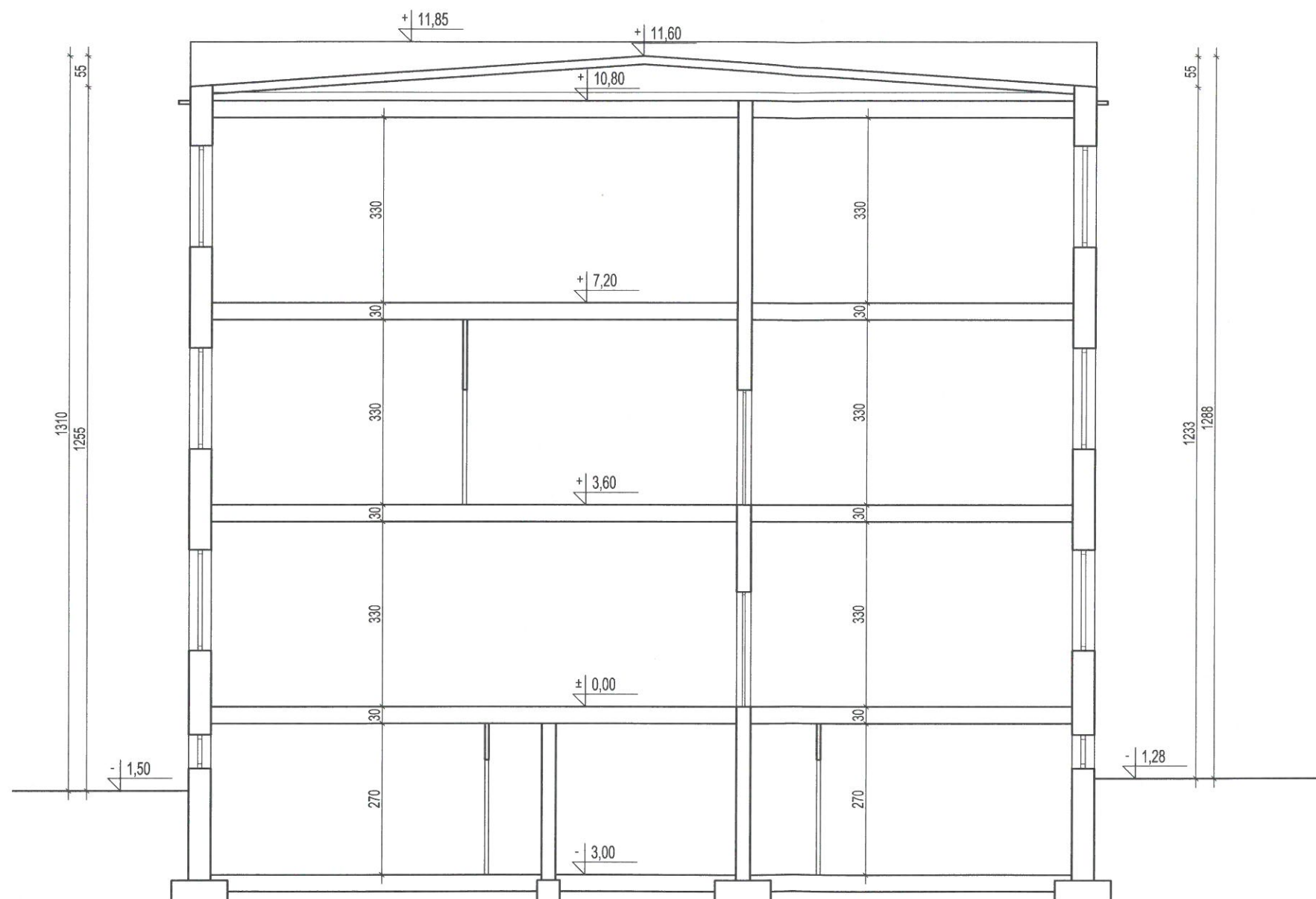
Budynek warsztatowy
Z.S. nr2 im. A.Mickiewicza
w Ciechanowie przy ul.Orylskiej 9



ARCHITEKT
Violetta Piękna-Twórczńska
nr upr. 33/092

STAN ISTNIEJĄCY
RZUT PIĘTRA II
SKALA 1:100

Budynek warsztatowy
Z.S. nr2 im. A.Mickiewicza
w Ciechanowie przy ul.Orylskiej 9



ARCHITEKT
Ca
Wioletta Piękoś-Twlecińska
nr upraw. 330/02

STAN ISTNIEJĄCY
PRZEKRÓJ A-A
SKALA 1:100

Budynek warsztatowy
Z.S. nr2 im. A.Mickiewicza
w Ciechanowie przy ul.Orylskiej 9



ARCHITEKT
Wioletta Piękos-Kwiecińska
m. upr. 55061/2

STAN ISTNIEJĄCY
ELEWACJA POŁUDNIOWO-WSCHODNIA
SKALA 1:100

Budynek warsztatowy
Z.S. nr2 im. A.Mickiewicza
w Ciechanowie przy ul.Orylskiej 9

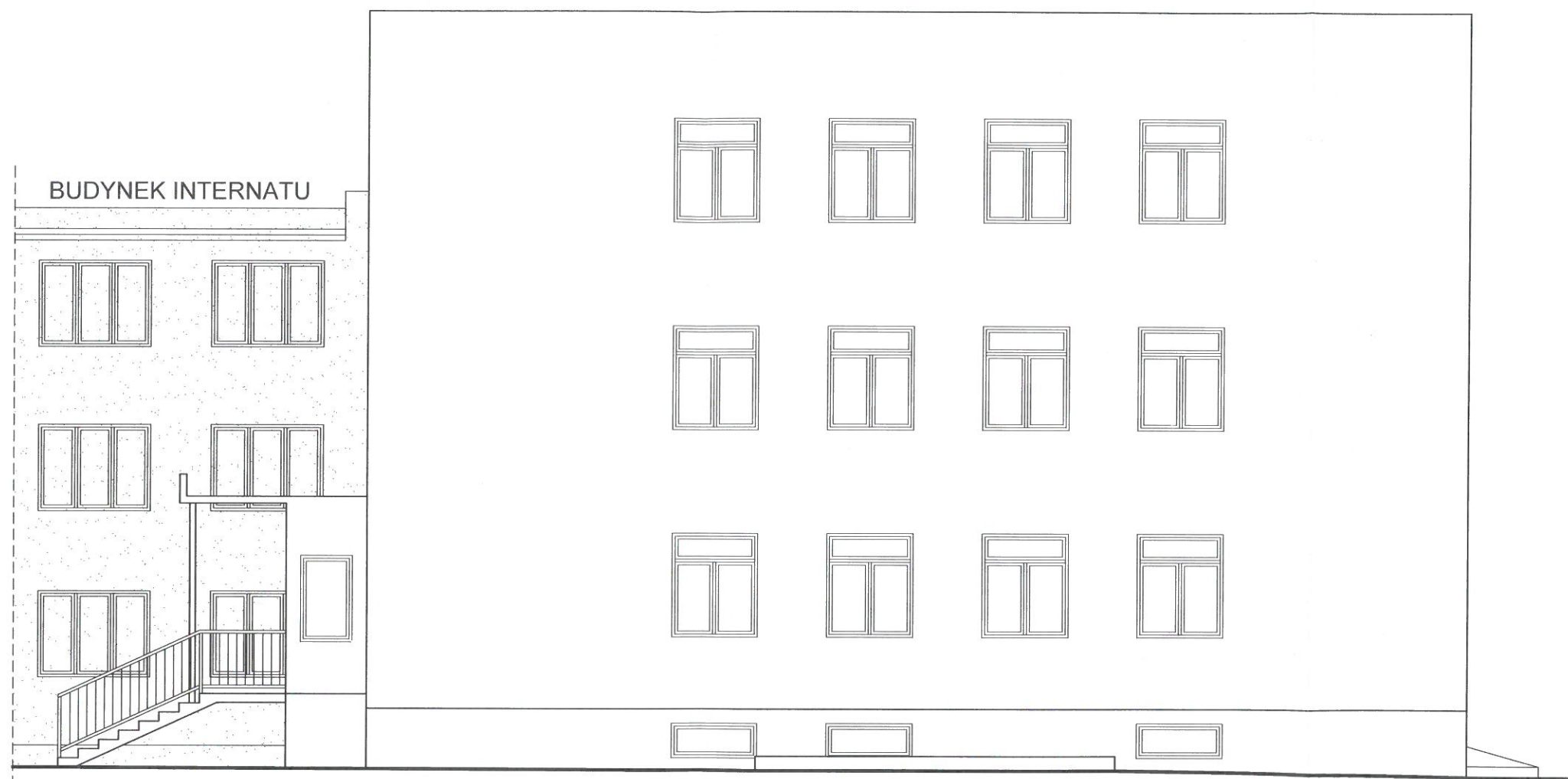


BUDYNEK ŁĄCZNIKA
INTERNATU

ARCHTEKT
Marek Piekus-Golęcińska
ul. Główna 50/52

STAN ISTNIEJĄCY
ELEWACJA POŁUDNIOWO-ZACHODNIA
SKALA 1:100

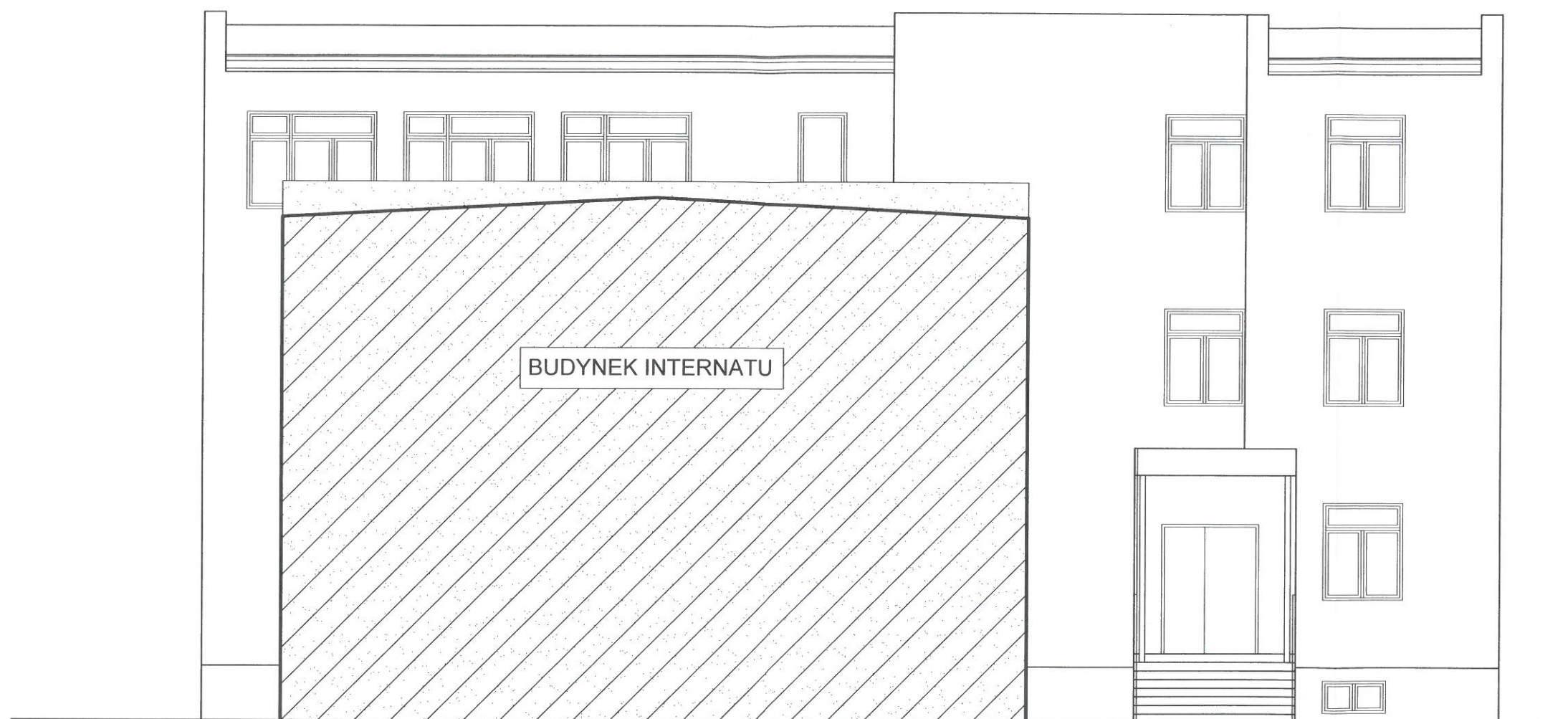
Budynek warsztatowy
Z.S. nr2 im. A.Mickiewicza
w Ciechanowie przy ul.Orylskiej 9



ARCHITEKT
Violetta Piłchowska
inż. bpr. 000192

STAN ISTNIEJĄCY
ELEWACJA PÓŁNOCNO-ZACHODNIA
SKALA 1:100

Budynek warsztatowy
Z.S. nr2 im. A.Mickiewicza
w Ciechanowie przy ul.Orylskiej 9



ARCHITEKT
la
Violetta Piekosz-Wojciszka
III Lp. 556/02

STAN ISTNIEJĄCY
ELEWACJA PÓŁNOCNO-WSCHODNIA
SKALA 1:100